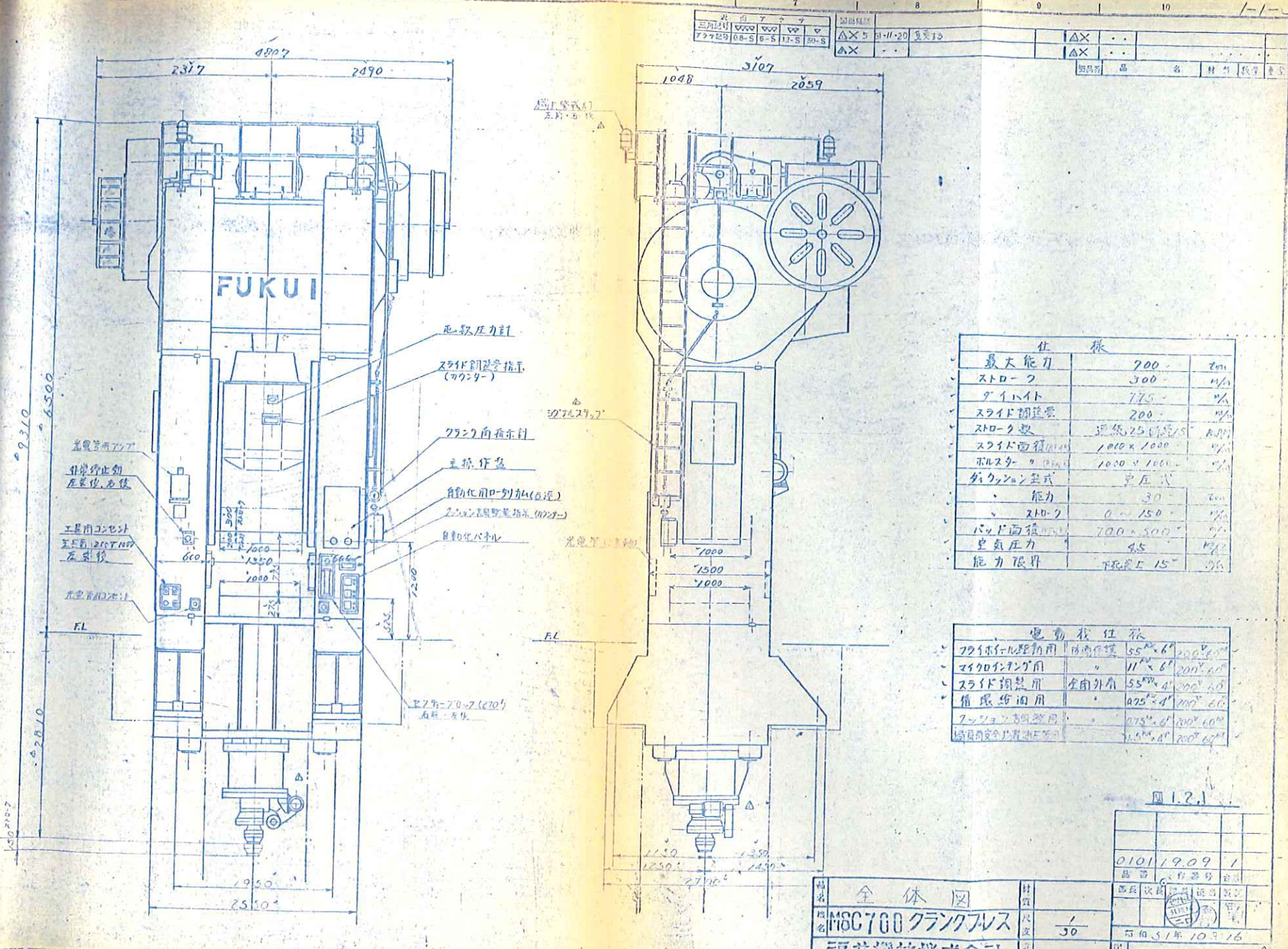


760TON 775



規格 72729	材料 08-S	材料 12-S	材料 30-S	規格 ΔX 5	規格 0.1/20	規格 重量15	規格 ΔX	規格 ΔX
-------------	------------	------------	------------	------------	--------------	------------	----------	----------

仕様		
最大能力	700	ton
ストローク	300	m
グイホイ	775	%
スライド速度	200	%
ストローク数	連続25回/分	回/分
スライド面積	1,000 x 1,000	%
ホルスター	1,000 x 1,000	%
クッション形式	空気式	
能力	30	ton
ストローク	0 - 150	%
パッド面積	700 x 500	%
空気圧力	9.5	MPa
能力限界	下限±15	%

電動機仕様		
72729用	定格容量	55kW 6P 200V 60Hz
72729用	定格容量	11kW 6P 200V 60Hz
スライド用	定格容量	55kW 4P 200V 60Hz
吊钩用	定格容量	275kW 4P 200V 60Hz
72729用	定格容量	275kW 6P 200V 60Hz
吊钩安全装置用	定格容量	7.5kW 4P 200V 60Hz

品名 全体図
 規格 MSC700 クラックレス
 製造者 福井機械株式会社
 材料 鋼
 数量 1/30
 発行 昭和51年10月16日
 図番 B2-510729

図 1.2.1

0101	19.09	1
品番	材料	数量
西長	改訂	理由

用途	元諸	形	式	出力 KW×P	電源 V×Hz	メーカー	台数	摘要
電動機	フライホイール駆動	防滴保護型		55×6	200×60	東芝	1	
	スライド調整	全閉外扇型		55×4	"	"	1	ブレーキ付
	マイクロインテング	防滴保護型		11×6	"	"	1	
	クッションストローク調整	全閉外扇型		0.75×6	"	"	1	ブレーキ付
	潤滑給油	"		0.75×4	"	"	1	
	台車駆動 オバーロード 合車サマシ油圧源	"		15×4	"	"	1	ブレーキ付
供給電源		V×Hz		200×60				
操作回路電圧		V		100				
潤滑油	種類	用途	使用量 (ℓ)	推薦油 (相当品でも可)	メーカー	名称		
	オイル M	循環給油用 スライド調整減速機用 過負荷安全装置用	350	モービル石油 出光興産	モービルDTE メカニックオイル	モービルDTE オイル メカニックオイル	モービル 65	
	オイル H	過負荷安全装置用 エアラインユブリケータ タービンコンロケット装置	2	モービル石油 出光興産	モービルDTEライト ダフニハイドロリック	モービルDTEライト ダフニハイドロリック	フルード44	
	グリース A	手差、手塗箇所	2	モービル石油 出光興産	モビラックス ダフニコロネックス	モビラックス ダフニコロネックス	№2 №2	
	グリース B	集中グリース注油器	0.5	モービル石油 出光興産	ソバレックス ダフニコロネックス	ソバレックス ダフニコロネックス	№0 №0	
空気消費量 ℓ/1サイクル			1.6	クラッチブレーキの消費量		ローギンギ装置の消費量		

1-1-1

機名 MSC7007ラック7°ス 1台

- 1. 形式
 - 駆動方式 トップドライブ
 - ポイント数 ポイント
 - クラック形式 ラック
- 2. 仕様

項目	日	単位	仕様	摘要
ブ レ ス	能力	ton	700	
	能力限界	mm	15	
	ストローク	mm	300	
	ダイハイト	mm	775	
	スライド調整量	mm	200	
	ストローク数	rpm	25	
	作業ストローク数	spm	15	
	有効仕事量	ton-m	15	
	スライド面積	mm	1000x1000	
	ホルスタ寸法	mm	1000x1000x275	
ダイクッション	バランス能力	kg/cm ² ton		
	空気圧力	kg/cm ²	4.5	
	形式		空気式	
パ ネ ム	バッド数	ton	1	
	能力	mm	30	
	ストローク	mm	0~150	
パ ネ ム	バッド面積	mm	700x500	
	総重量	ton		85 ton