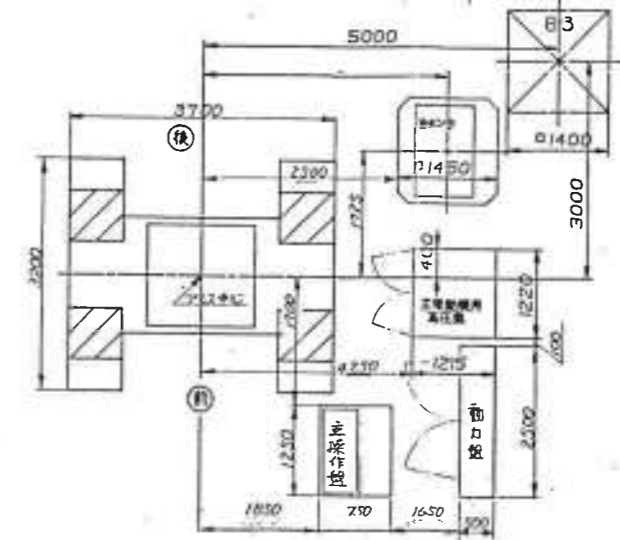
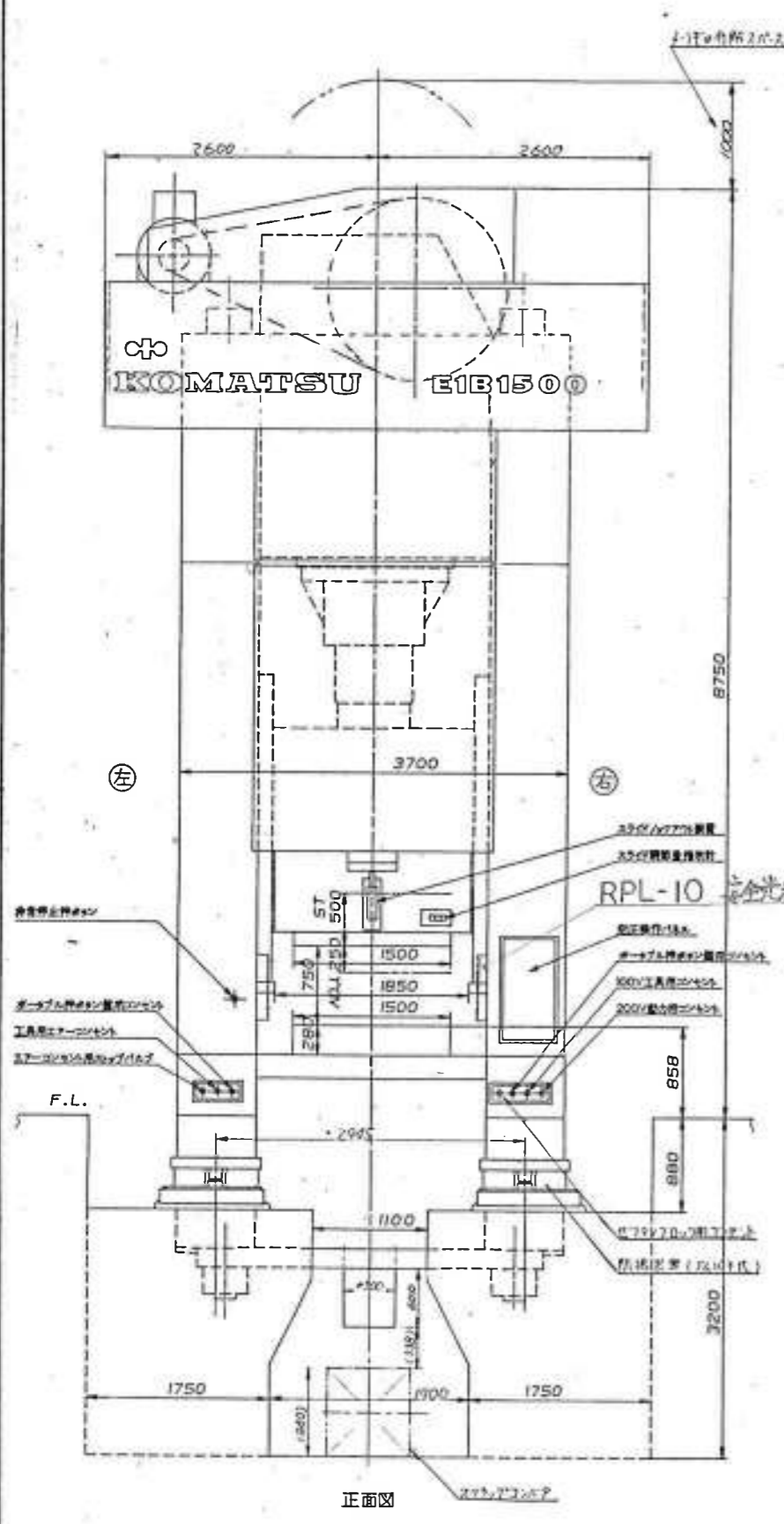


主要仕様	
機種	EB 1500
加圧能力 (ton)	1500
能力発生位置 (下死点上mm)	18
ストローク長さ (mm)	500
ストローク数 (apm) 連続	18
最大作業ストローク数 (間断)	12
ダイハイト (mm)	750
スライド調整量 (mm)	250
最大スライド (mm) (固定式)	1500X1400X280
スライド調整量 (mm) (固定式)	1500X1400
アブライト寸法 (mm)	1850
サイドオープニング (mm)	820
バランス能力 (ton)	2.5
最大作業圧 (MPa/cm ²) (コンプレッサーで測定)	4.5 (7)
メインモータ (kw) 実効	AC 150
スライド調整モータ (kw)	3.7
仕仕事量 (T-m/at apm)	連続 35/at15apm 断続 35/at12apm

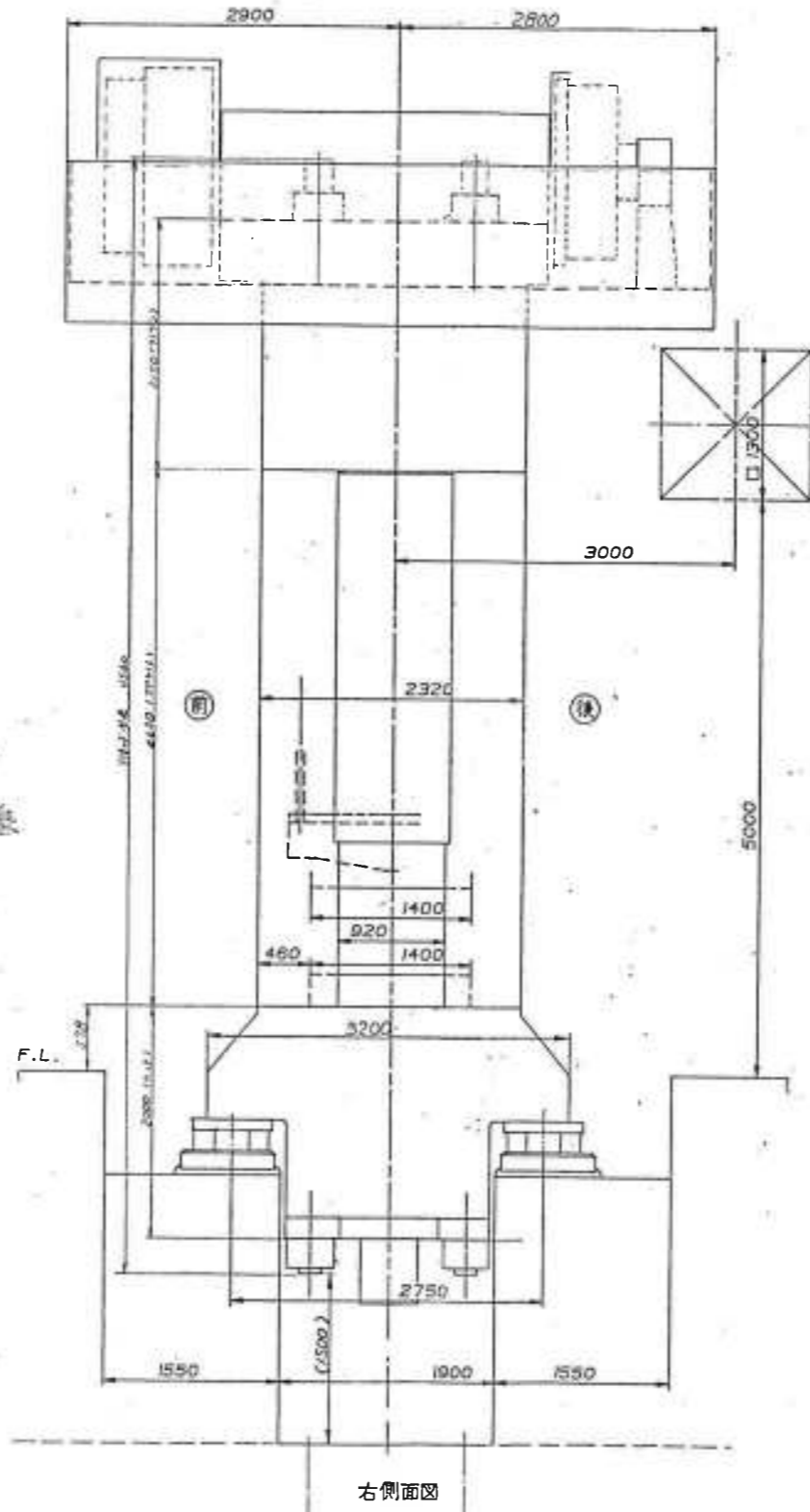
※ 最大作業圧 (4.5kg/cm²) をコンプレッサーにて 7kg/cm² を発生させ、バランス及びサイドオープニング (820mm) に使用可能。その際最大作業圧 (4.5kg/cm²) のみを使用可能。(作業圧 4.5kg/cm²)



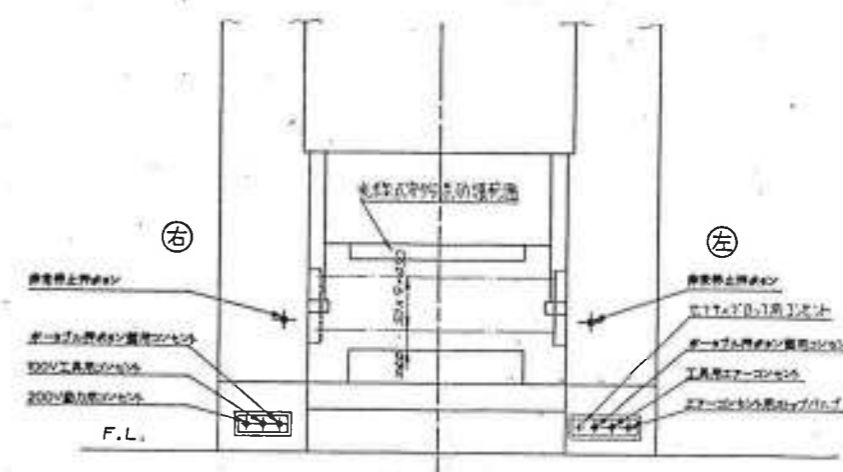
機械配置図



正面図



右側面図



後面図