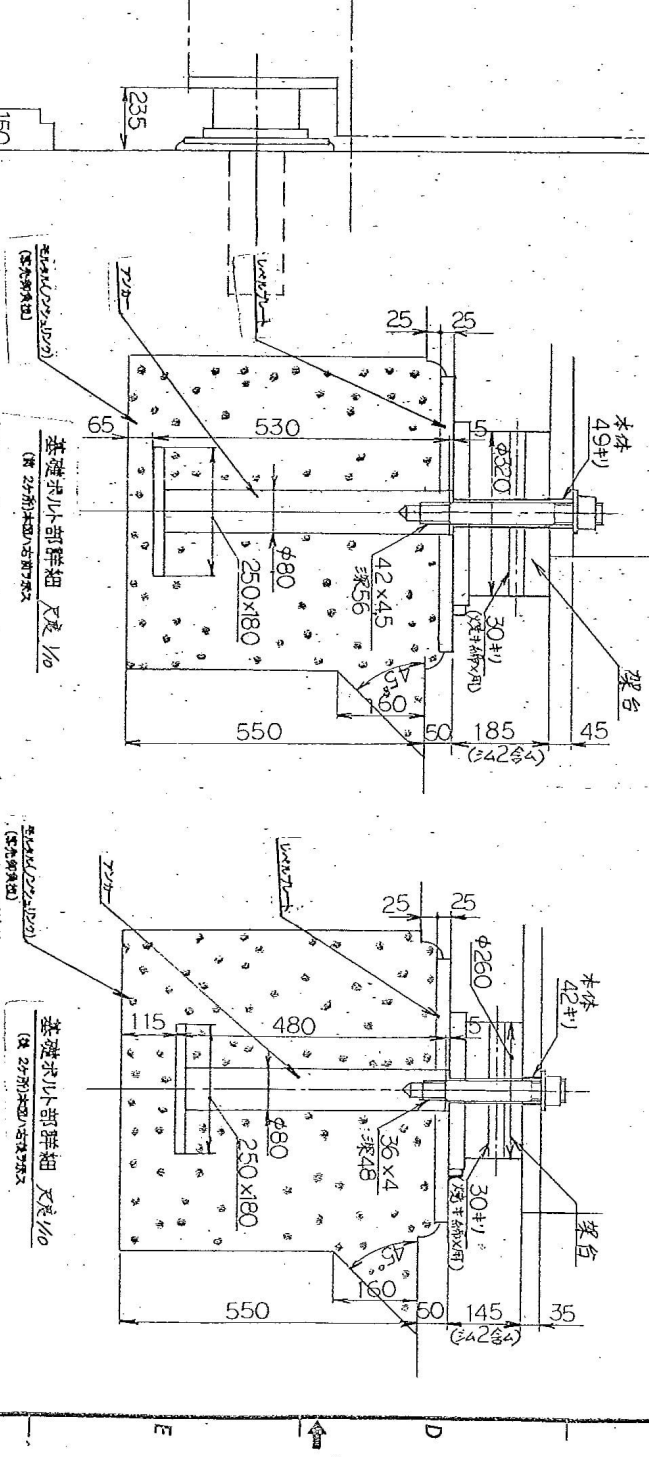
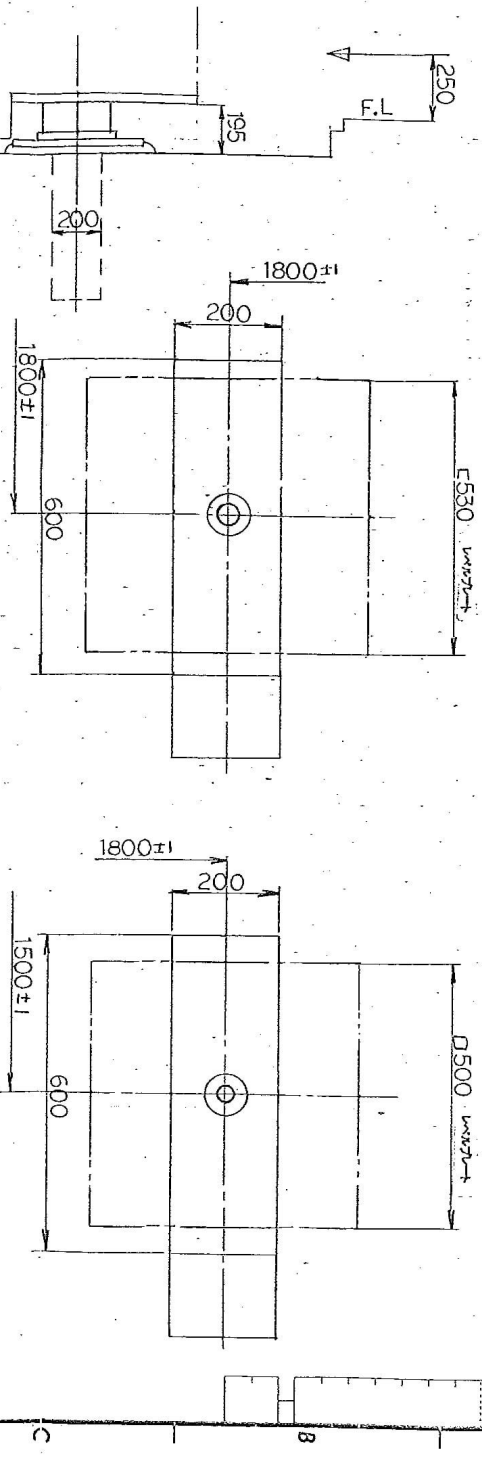






REVISION	TOLERANCE	±0.15	±0.2	±0.5	±0.8	±1.2	±2	±3	±4
△×									
△×									
△×									

DIMENSIONS ARE MILLIMETRE, UNLESS OTHERWISE SPECIFIED.



- 注) 1. 基礎工事は、設計、材料、施工共密先御負担と致します。  
 2. 機体外配管、配線工事は密先御負担と致します。  
 3. レンブルシートの水水平度は1000mmにつき0.15以内とし、レンブルシートの相互差は2mm以内して下さい。  
 4. 第三種接地工事を密先にて施行下さい。  
 (ターミナルボックス又は制御盤までの工事)  
 5. ヒット点検用ハンジ、排油ピットは密先にて適宜取りつけて下さい。  
 6. 床張り方法は密先に一任します。  
 7. レンブルシートおよびアンカーボルトは掘付10日前に送付致しますので取置下さい。  
 8. ベグ下面と床面のスキマは50mmです。床面は可能な限り手滑に仕上げて下さい。  
 9. 基礎地耐力は、トラス重量(W)の他に、動荷重(0.6W)を加えて下さい。(基礎地耐力=1.6W)  
 10. トラス重量(金型を除く)48 TON

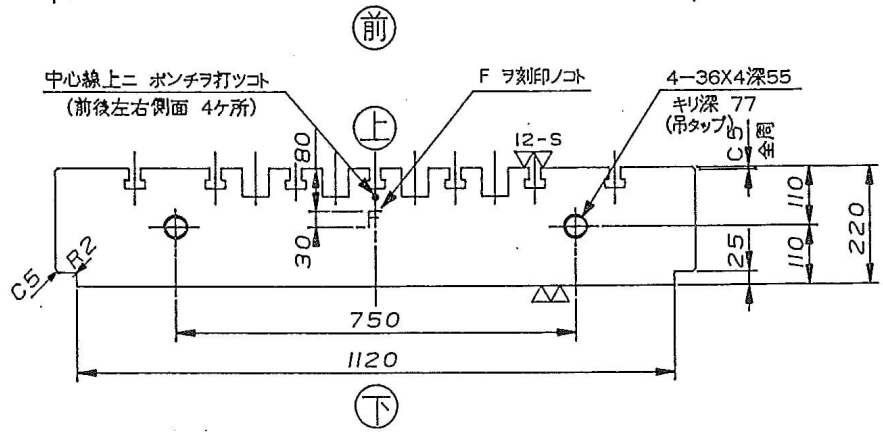
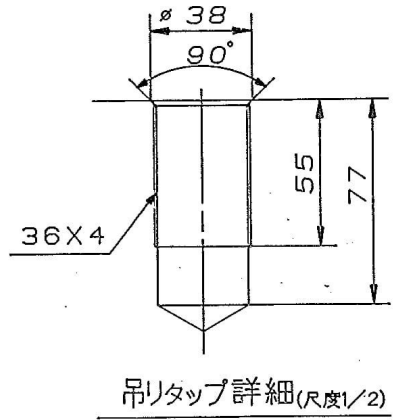
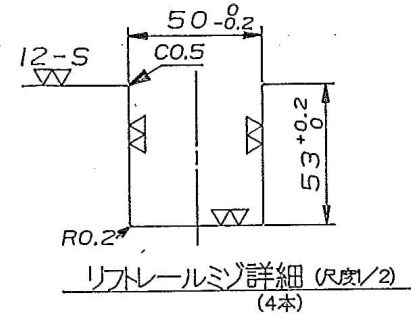
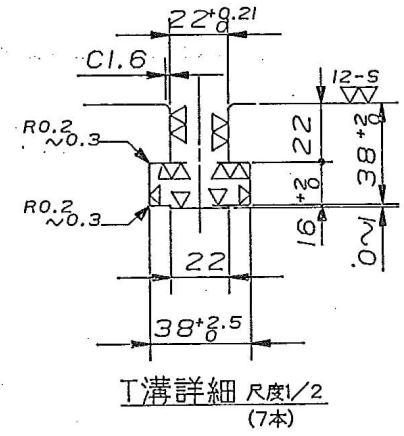
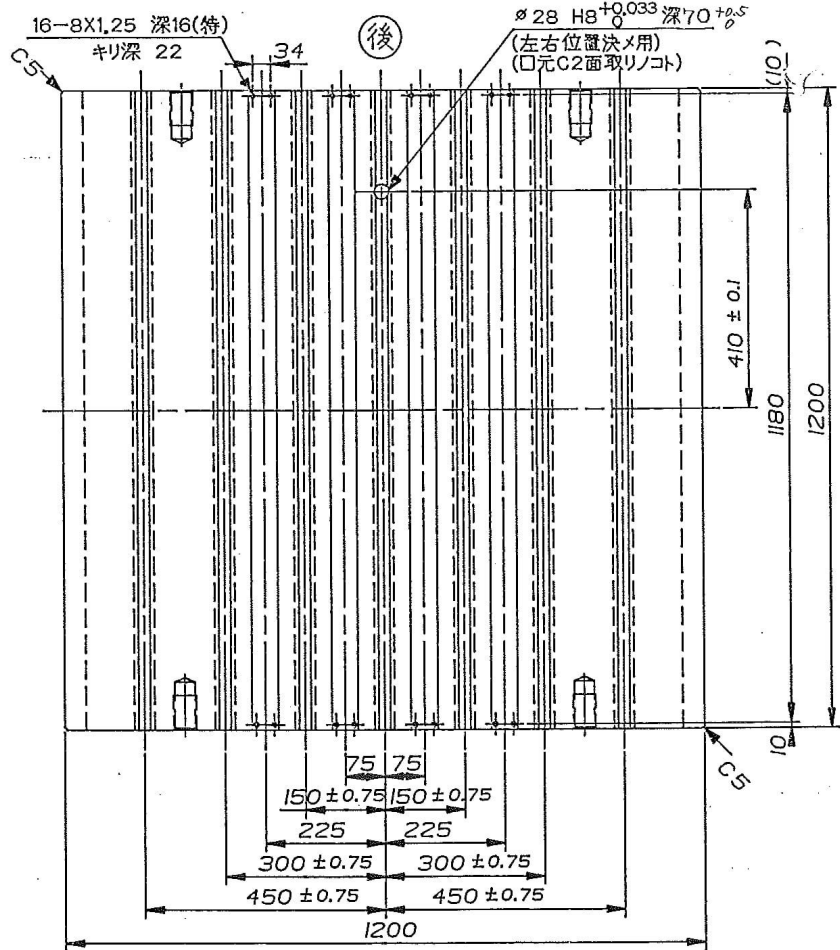
3rd ANGLE PROJECTION	HEAT TREATMENT	CASE	MATERIAL
PRODUCTION NO. 190B 801			190B801△
APPROVE	CHECK	DESIGN	DRAW
		M. Suzuki	
PART NAME 基礎図	SIZE 2	PART NO. 92-2-403968	0
		SCALE 1/20	DATE 5.8.2
		PRODUCTION NO.	QTY
		ADDRESS	

8 of KOMATSU LTD.

BK5 A2-3

普通許容差ハ KES04.052, Oニヨルコト GENERAL TOLERANCE SHALL CONFORM TO KES 04.052.0

REVISION	内容	日付	氏名
△x			
△x			



E1B 500

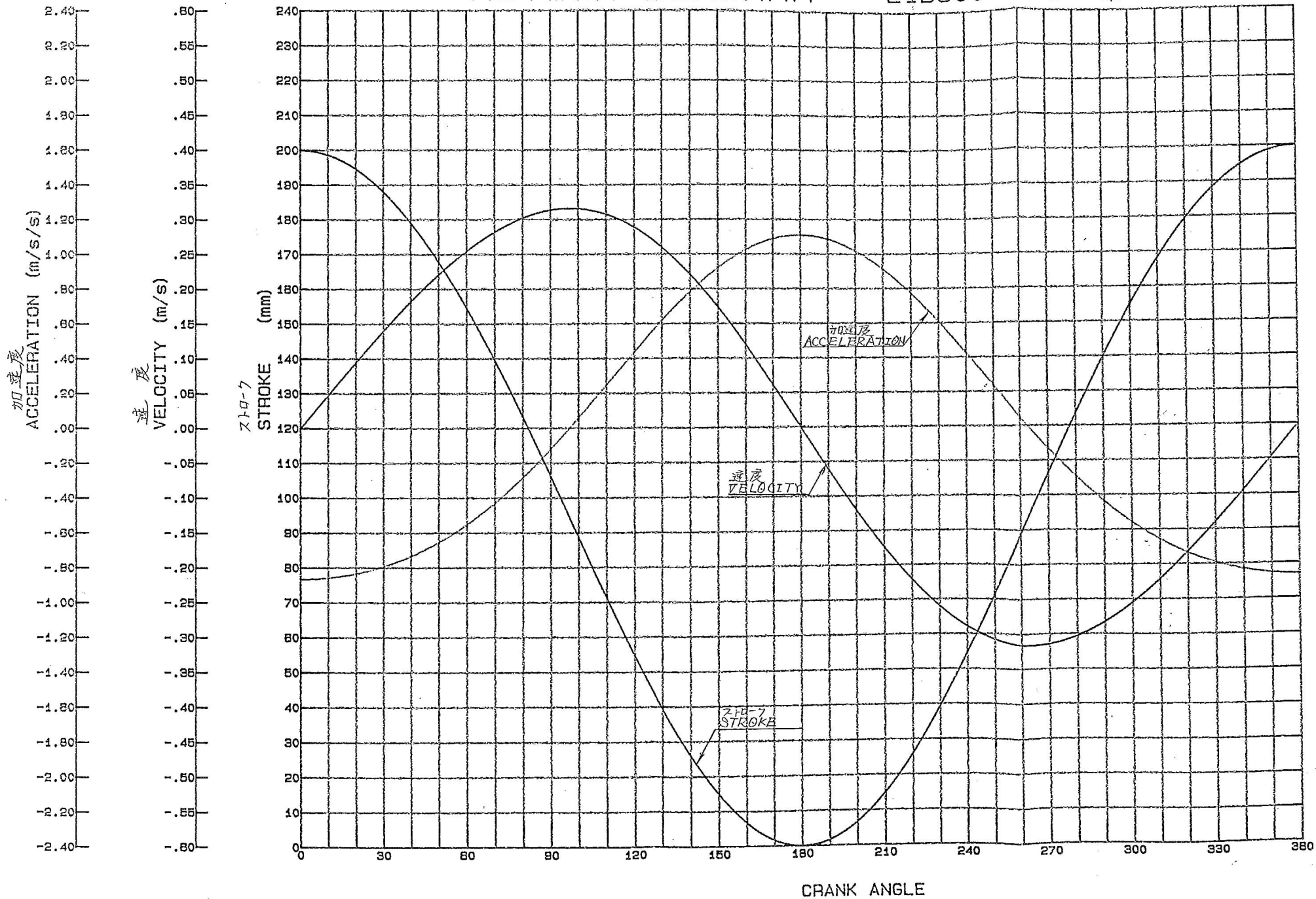
三角法 3RD ANGLE P.	重量 WEIGHT(kg) 2250	部 POSITION	熱処理 HEAT TREATMENT	硬化深サ	材質 MATERIAL FC30
注意 主任	担当	検図	製図	字図	製図年月日 DATE
M. Sunoh			85.8.7		品名 PART NAME ボルスタ
製番 PRODUCTION NO. 190B801		尺度 SCALE 1:1	サイズ SIZE 3	品番 PART NO. 92-3-408390	

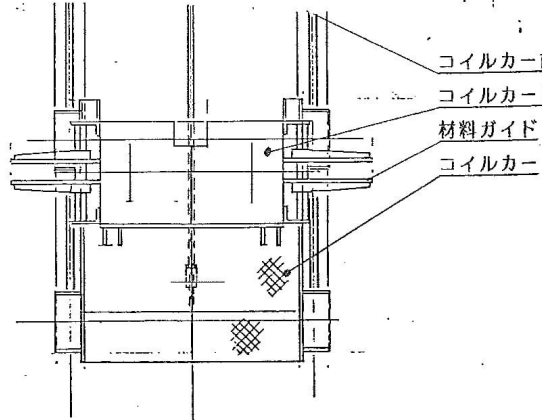
190B501	1
60600-11	1
適用機種	機数
APPLICATION	Q.TY
塗装表面処理 PAINT OR	
SURFACE TREAT CODE	



# MOTION DIAGRAM

加振数 200mm 30s.p.m  
E1B500-200mm-30s.p.m





コイルカー前後用シリンダー  
 コイルカーリフト部  
 材料ガイド  
 コイルカー

加圧ハンドルロック用ハンドル

ドライブアーム  
 コイル押工  
 油圧モーター  
 ドライブロール

ドライブアーム上下用シリンダー  
 マンドレルコア  
 左ガイド  
 オープナー  
 オープナー上下用シリンダー

加圧ハンドル  
 加圧ハンドル用ブレーキ  
 ワークロール  
 メジャーロール上下用シリンダー  
 メジャーロール  
 ロールフィード  
 ロールフィード開閉用シリンダー

右ガイド

チャージロール上下用シリンダー  
 先端矯正  
 先端矯正用シリンダー

材料巾ガイド  
 駆動サーボモーター  
 ピンチロール

KOMATSU  
 EIB 500

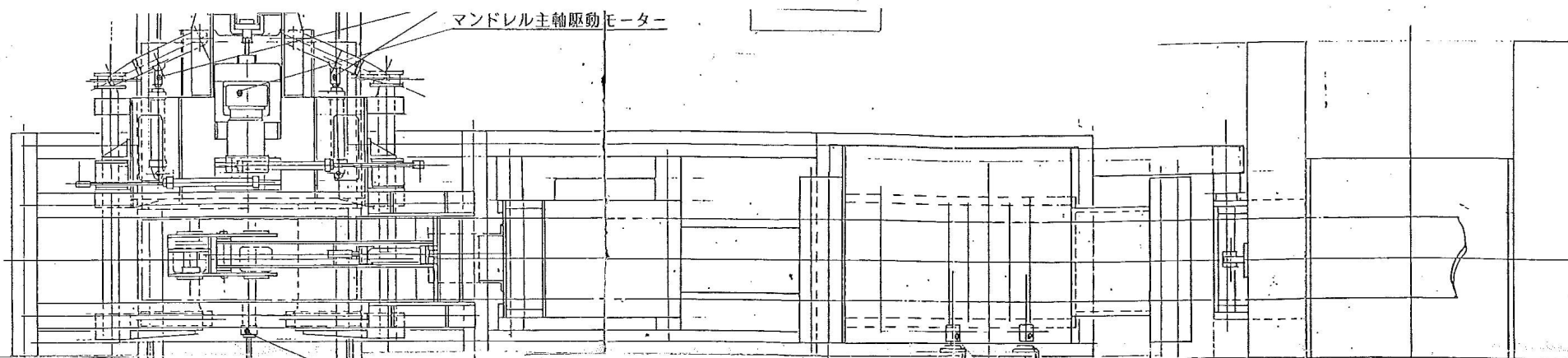
ガイド前後用シリンダー  
 マンドレル本体  
 リフト上下用シリンダー

チャージロール  
 オープナー出・入用シリンダー  
 チャージロール駆動モーター

ピンチロール上下用シリンダー  
 ワークロール上下用シリンダー

品番	
図名	NC9
図番	





マンドレル主軸駆動用ター

コイルカー前後用シリンダー

コイルカーリフト部

材料ガイド

コイルカー

加圧ハンドルロック用ハンドル

ドライブアーム  
コイル押工  
油圧モーター  
ドライブロール

ドライブアーム上下用シリンダー  
マンドレルコア  
左ガイド  
オープナー  
オープナー上下用シリンダー

加圧ハンドル  
加圧ハンドル用ブレーキ  
ワークロール  
メジャーロール上下用シリンダー  
メジャーロール  
ロールフィード  
ロールフィード開閉用シリンダー

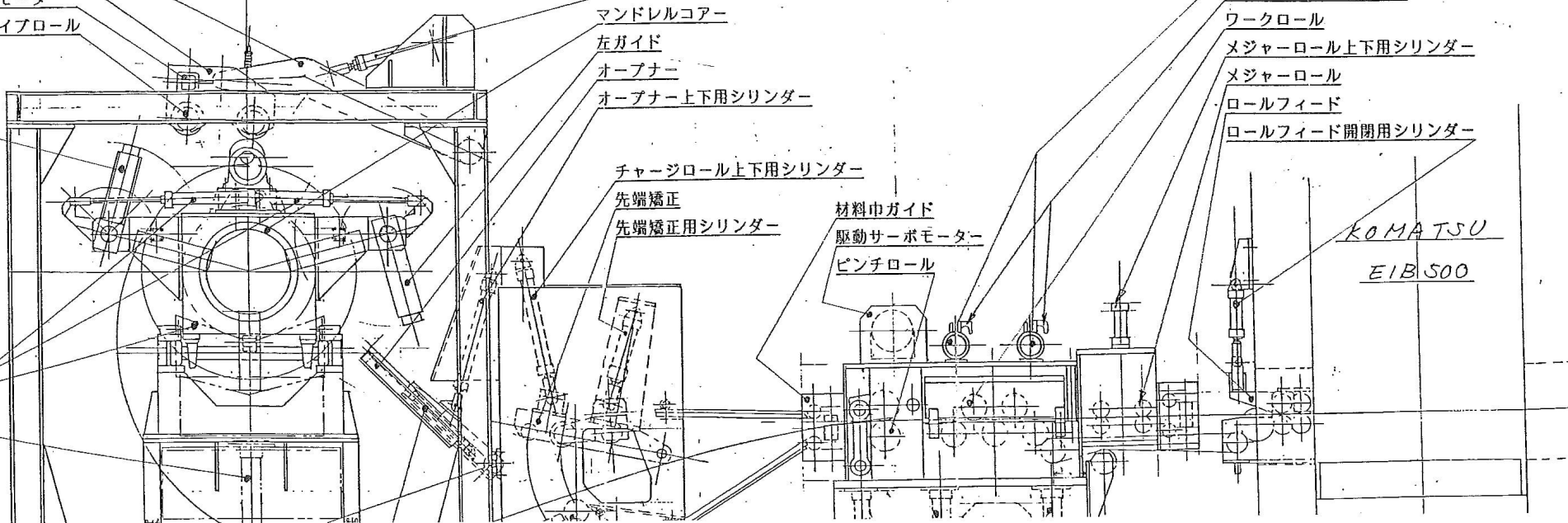
右ガイド

チャージロール上下用シリンダー  
先端矯正  
先端矯正用シリンダー

材料巾ガイド  
駆動サーボモーター  
ピンチロール

KOMATSU  
E1B500

ガイド前後用シリンダー  
マンドレル本体  
リフト上下用シリンダー

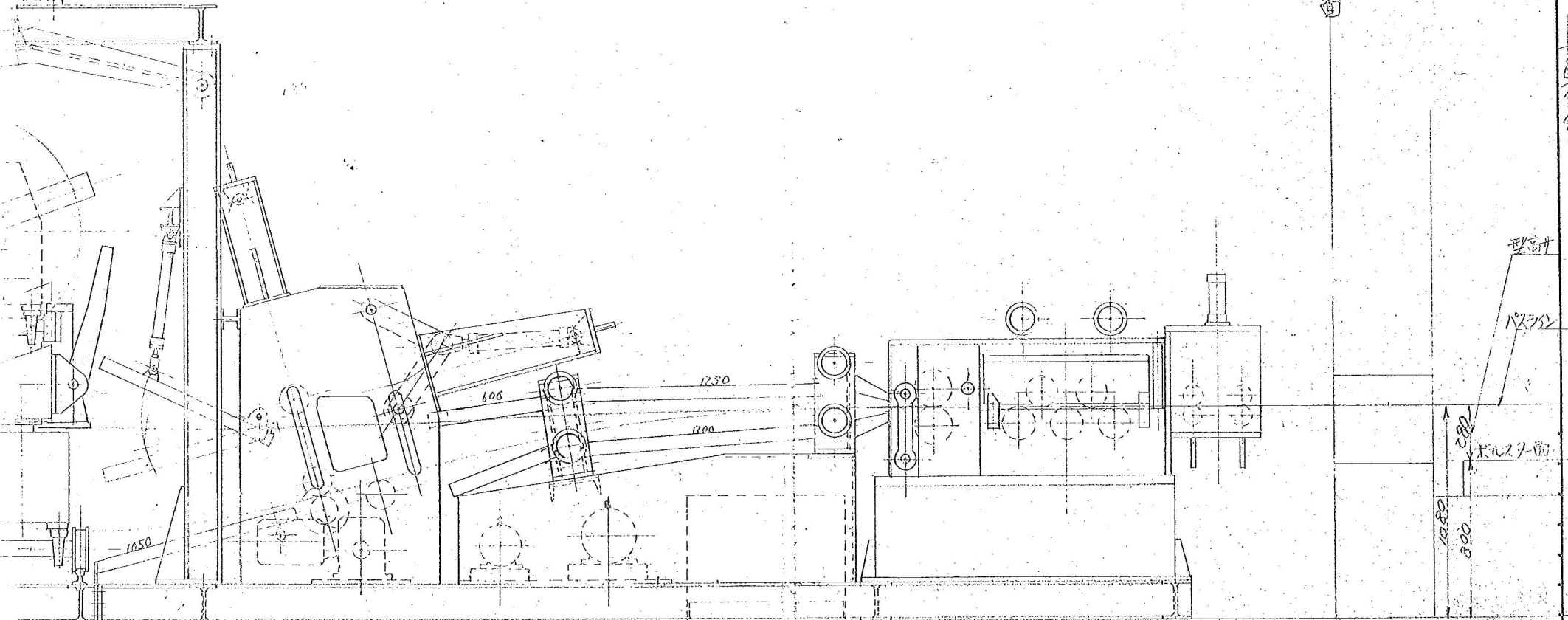




②

プレス  
端面

プレス

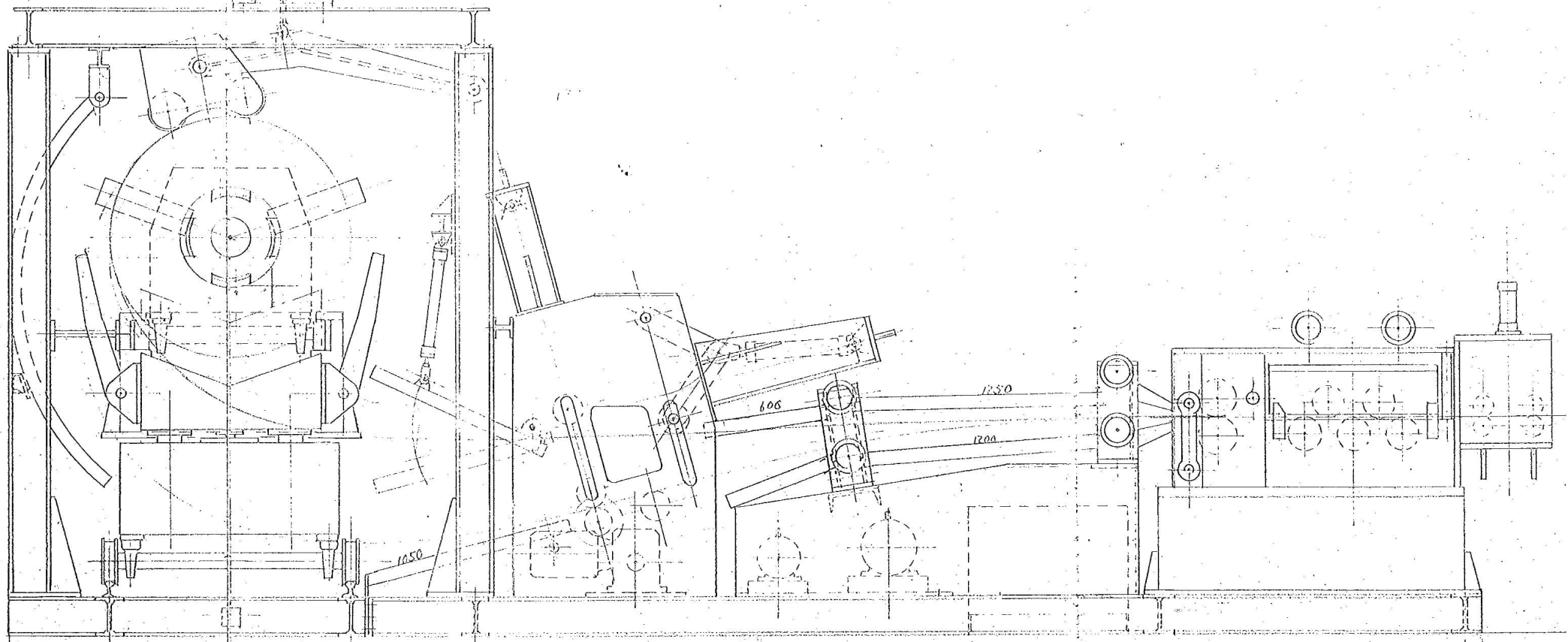


(1375)

寸法の変更があります。

品番	品名	材質	個数	重量	摘要
図	半行製作所 殿向	設計	製図	検図	承認 尺度
名	81 パワー フォード 構想図				1/20
図番		製図	60・7・24	変更	
TIE (有) ティアイエロニエアリング					第三角法

①



(1375)

72

寸法の変更はあります。

品番	品名	材質	個
図	半付製作機 取付	設計	製
名	81 0バネ 76+76 構造	製	図
図番		60'	
THE (有) TYPICAL			