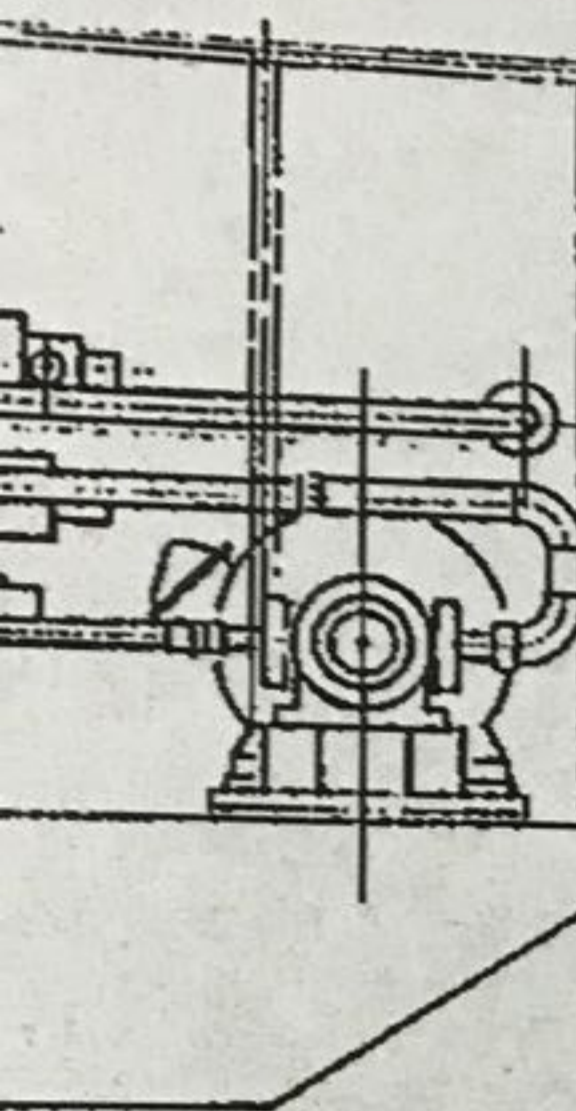


仕 様	
加圧能力	20~100 TON
引上能力	60 TON
テーブル面積	1600 x 1200 mm
テーブル高さ	1500 mm
ストローク	1000 mm
テーブルストローク	1300 mm
テーブル積載能力	8 TON
反転角度	MAX 110°
反転能力	3 TON
メインシリンダー 内径 x ロット径 x 基	180 x 112 x 2基
下降速度	45 mm/sec
加圧速度	7 mm/sec
上昇速度	70 mm/sec
高圧側使用ポンプ	IPH-3A-16-L-10
使用圧力	200 kg/cm ²
吐出量	18 l/min
低圧側使用ポンプ	V-2A-138-11
使用圧力	70 kg/cm ²
吐出量	125 l/min
タンク容量	400 l
電 源	動力 AC220V 60Hz
モーター	15kW-6P
操作方式	集中押釦方式
操作盤	本体前面右側面取付
精 度	JIS 1級
特別付属装置	
1. 強制手動潤滑装置	1式
2. 筒気コンセント(AC100V x 2口) 対角位置	2式
3. IP-コンセント(3φ x 2口) 対角位置	2式
4. トライ装置	1式
トライ容量	4000cc
ヒーター容量	3480W
5. エジェクター装置	1式
6. 非常停止釦	対角位置 2式



300

CAPACITY
 PULL UP CAPACITY
 TABLE DIMENSION
 DAY LIGHT
 STROKE
 TABLE STROKE
 MAX. LOADING CAPACITY
 INVERSION ANGLE
 INVERSION CAPACITY
 MAIN CYLINDER
 DESCENDING SPEED
 PRESSURISING SPEED
 RISING SPEED
 HIGH PRESSURE SIDE PUMP
 DISCHARGE
 LOW PRESSURE SIDE PUMP
 TANK VOLUME
 POWER SUPPLY MOTOR
 OPERATING MODE
 CONTROL PANEL
 ACCURACY
 1. FORCED HAND-OPTIMATED LUBRICATOR
 2. ELECTRICITY CONSENT
 3. AIR CONSENT (OPPOSITE ANGLE POSITION)
 4. TRY DIVICE TRY VOLUME HEATER VOLUME
 5. EJECTOR
 6. EMERGENCY STOP BUTTON
 X. FRONT RIGHT SIDE MOUNTED

仕 様	
加圧能力	20~100 TON
引上能力	60 TON
テーブル面積	1600 x 1200 mm
テーブルストローク	1500 mm
テーブルストローク	1000 mm
テーブルストローク	1300 mm
テーブル積載能力	8 TON
反転角度	MAX 110°
反転能力	3 TON
メインシリンダー 内径 x ロッド径 x 長さ	IN.φ RODφ 180 x 112 x 2基 PCS
下降速度	45 mm/sec
加圧速度	7 mm/sec
上昇速度	70 mm/sec
高圧側使用ポンプ	IPH-3A-16-L-10
使用圧力	WORKING PRESSURE 200 kg/cm ²
吐出量	18 l/min
低圧側使用ポンプ	V-2A-138-11
使用圧力	WORKING PRESSURE 70 kg/cm ²
吐出量	DISCHARGE 125 l/min
タンク容量	400 l
電源	動力 AC 220V 60Hz
モーター	15kw-6P
操作方式	集中押釦方式 INTEGRATED PUSH BUTTON
操作盤	X. 本体前面右側面取付
精度	JIS 1級
特別付属装置 SPECIAL ACCESSORIES	
1. 強制手動潤滑装置	1式
2. 空気コネクタ (AC100V x 2口) 対角位置	2式
3. IP-コネクタ (3/8 x 2口) 対角位置	2式
4. トライ装置	1式
トライ容量	4000cc
ヒーター容量	3480W
5. エジェクター装置	1式
6. 非常停止釦	対角位置 2式

OPPOSITE ANGLE POSITION

X. FRONT RIGHT SIDE MOUNTED

