

# Toyo

# BD-500V4-T

1803-211101

## 主要仕様数値

## SPECIFICATIONS

### 1. 型締関係

1. 型締力	kN	4903
2. ダイプレート寸法 <i>H(タテ×ヨコ)V</i>	mm	1070×1070
3. タイバー間隔 <i>H(タテ×ヨコ)V</i>	mm	748×748
4. ダイストローク	mm	560
5. 金型最大厚さ	mm	850
6. 金型最小厚さ	mm	350
7. タイバー直径	mm	150
8. ダイ調整速度	50 Hz	mm/min 90
	60 Hz	mm/min 108

### 2. 射出関係

1. 射出力	kN	486
2. 増圧比		1 : 2.3
3. プランジャーストローク	mm	580
4. チップ突出寸法	mm	250 (固定ダイプレート面より)
5. 射出位置	mm	-175 (センター打ちはできません)
6. 射出低速 (空打ち)	m/s	0.03~0.7 (多段設定)
7. 射出高速 (空打ち)	m/s	1.0~8.0
8. 標準プランジャーチップ直径	mm	80
9. 射出圧力 (φ80チップの時)	MPa	96.7

### 3. 押出関係

1. 押出力	kN	251.4
2. 押出ストローク	mm	0~110

## 4. 鑄造能力

下記の表は全射出力486KN～382KNの場合の計算値で実射出体積はプランジャーストローク580×0.75=435mmでスリーブに熔融金属が100%注入されているとして計算してあります。

又、実射出質量はアルミ合金の比重が、2.6 g/cm<sup>3</sup>として計算した値です。

	プランジャーチップ直径 mm	射出圧力 MPa	鑄造面積 cm <sup>2</sup>	実射出体積 cm <sup>3</sup>	実射出質量 kg
1	70	99.3～126.3	494～388	1673	4.35
2	75	86.5～110.1	567～445	1921	4.99
3	80 (標準)	76.0～96.7	645～507	2185	5.68
4	85	67.4～85.7	727～572	2467	6.41
5	90	60.1～76.4	816～642	2766	7.19

## 5. 連続ドライサイクル : 11sec

型締-締付-射出-ACCチャージ-型開-押出-射出戻-押出戻 (バルブ、切替含む)

## 6. 油圧関係 Hydraulic

1. 定格圧力	Rated pressure	MPa	16.7
2. ポンプ Pump	Pressure Type	圧力	MPa
		型式	50・F11-SQP32-35-17-86AD29-18 60・F11-SQP32-30-14-86AD29-18
	Quantity	台数	台
3. 作動油体積		・	700
4. 油タンク体積		・	600
5. アキュムレータ Accumulator	Type capacity	型式	ブダ型 N150-80DXE
		体積	・
	Number	本数	本
6. オイルクーラ Oil cooler		冷却水量	・/min

water delivery

7. 中子関係 Hydraulic core Pull Unit

1. 中子電磁弁 Solenoid valve for core	R	中子1 R1/2 × 1
	R	中子2 R1/2 × 1
	R	中子3 R1/2 × 1 (オプション)
2. 油圧取出口 Hydraulic Power take-out Port	Rc	中子1 Rc3/4 × 2組
	Rc	中子2 Rc3/4 × 2組
	Rc	中子3 Rc3/4 × 2組 (オプション)
3. パネルコンセント Plug socket for core		中子1 1組
		中子2 1組
		中子3 1組 (オプション)

→ core → Pair → PC

8. プランジャーチップ潤滑関係 Lubrication for Plunger tip

● 射出スリーブ及びプランジャーチップ潤滑油ポンプ Shot sleeve and plunger tip lubrication pump

Type ・ 型式 BLA-02

Delivery volume ・ 吐出量 0~9.4cc [0~0.0094・] (油性)

・ 動作 手動；潤滑・エアブローとも押しボタンにより操作

自動；射出後退限→エアブロー1→チップ潤滑→エアブロー2

Function (manual): Both lubrication and air blow are operated by push button

Function (Auto): Shot retract end → Air blow 1 → Tip lubrication → Air blow 2

9. 冷却水関係 Cooling water

1. ダイ冷却水入口管径	Rc	R1.1/4 × 1 固定ダイ操作側
2. ダイ冷却水出口管径 (大気開放)	Rc	R2.1/2 × 1 固定ダイ反操作側
3. オイルクーラ冷却水入口	Rc	Rc 1
4. ダイ冷却水ゴムホース内径	mm	φ 12
5. ダイ冷却水調整バルブ数	サイズ × 個数	固定ダイ 3/8" × 9
		可動ダイ 3/8" × 12
6. 必要冷却水	・ /min	オイルクーラ用 70~80 (水温25℃)
	・ /min	ダイ冷却用 50~90

Connection to dies  
Connection out to dies  
Connection to oil cooler  
Reiber hose inner diameter for die cooling  
Quantity of water control valve  
Cooling water required

stationary die rear operation  
stationary die rear operation  
stationary die side  
Moving die side  
Dies  
oil cooler 70~80 (water temp. 25℃)

10. 電気関係 *Electric*

1. 電動機 <i>Motor capacity</i>	容量電圧	37 kw 6 P AC200V 油圧ポンプ <i>for hydraulic pump</i> 1.5kw 4 P AC200V ダイハイト用 <i>for die height</i> 20 w 2 P AC100V 潤滑ポンプ用 <i>for lubrication</i>
2. 電源 <i>Power source</i>		AC200V (50Hz) / AC220V (60Hz)
3. 電源容量 <i>Capacity</i>		60KVA
4. 操作盤 <i>Operation Panel Size</i>	サイズ	固定ダイプレート操作側に取付 <i>Fitted on stationary die plate size</i> 350W×195B×1000H
5. 制御盤 (動力盤) <i>Control panel size</i>	サイズ	850W×500B×1600H
6. 制御方法 <i>Control</i>		マイコン制御 (PLCS PART-10) <i>Micro computer</i>

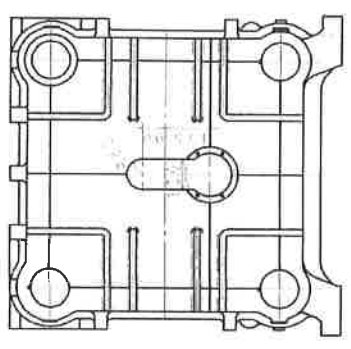
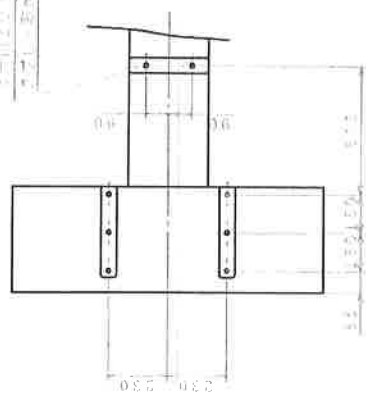
## 11. 機械の大きさ

*Machine size*

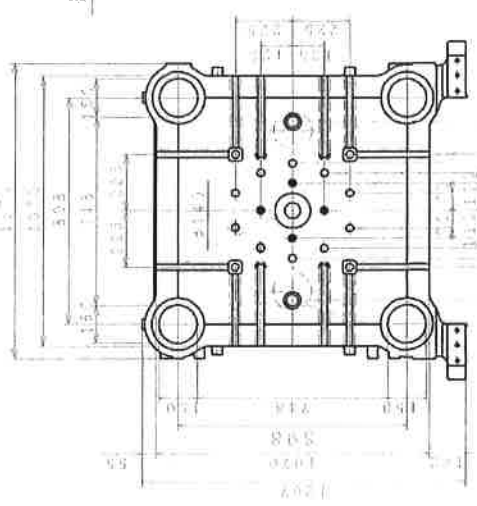
1. 最大寸法 長さ×巾×高さ <i>L-W-H</i>	mm	7520×2478×2963
2. 重量 <i>Weight</i>	t	22

※この仕様数値は予告なく変更することがありますので予めご了承下さい。

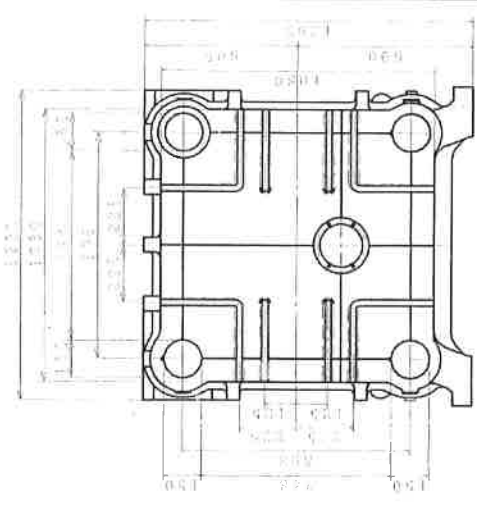
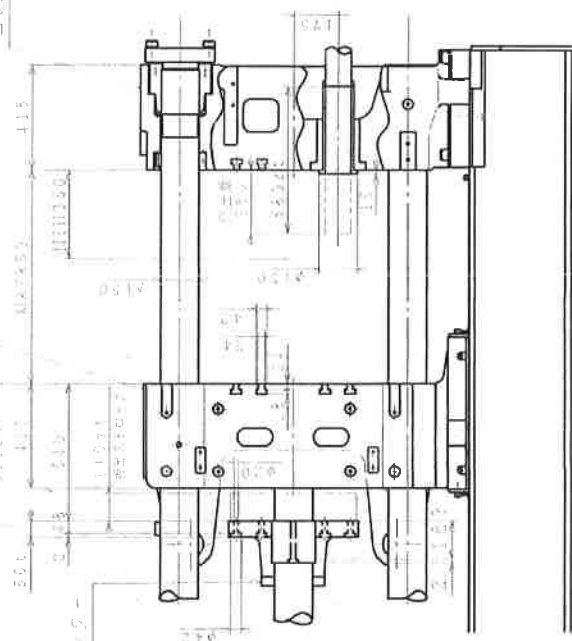
1-1020-3-33-3  
 271-500



1020-3-33-3  
 271-500



1020-3-33-3  
 271-500



1020-3-33-3  
 271-500

1020-3-33-3  
 271-500

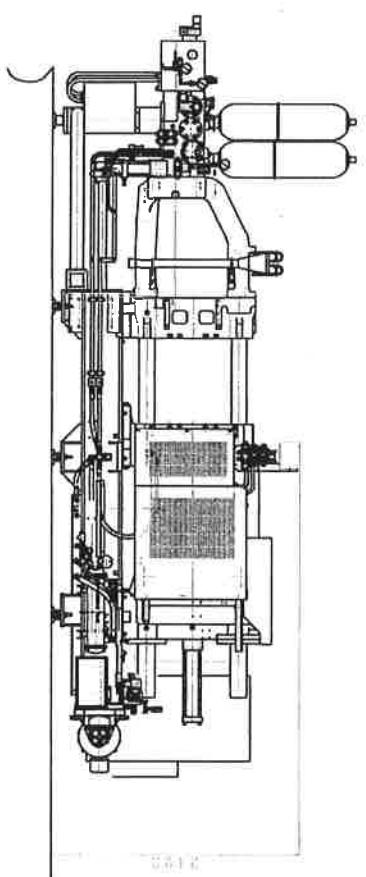
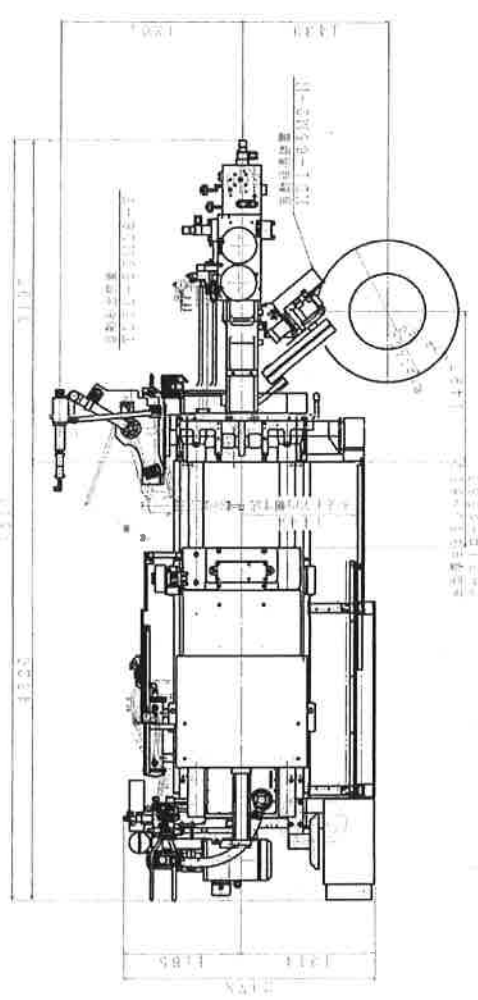
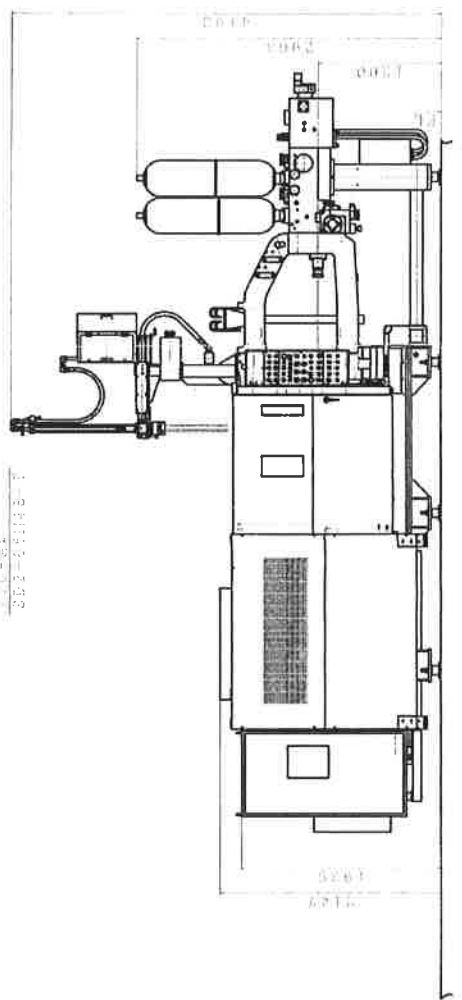
TOTO MACHINERY & METAL CO., LTD.

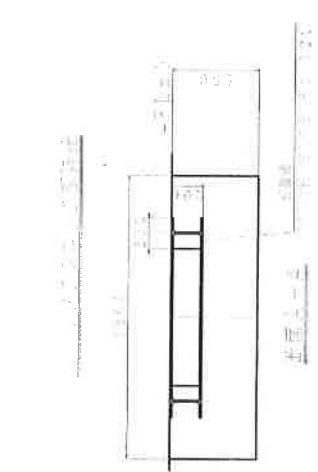
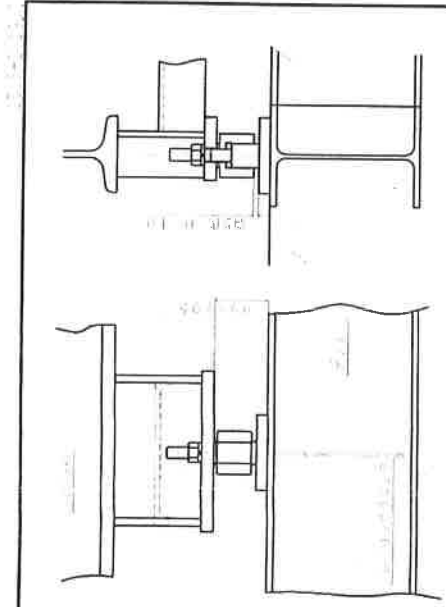
BD-500V4-T

ダイプレート押出関係図

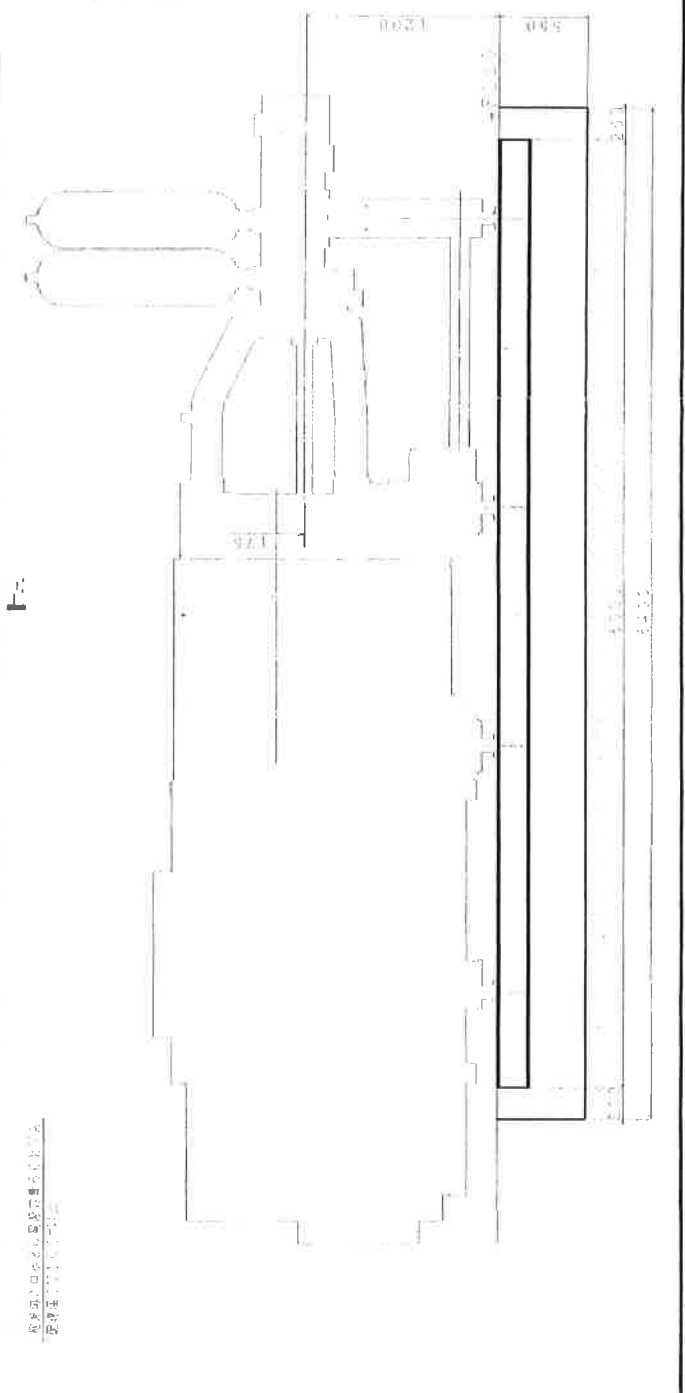
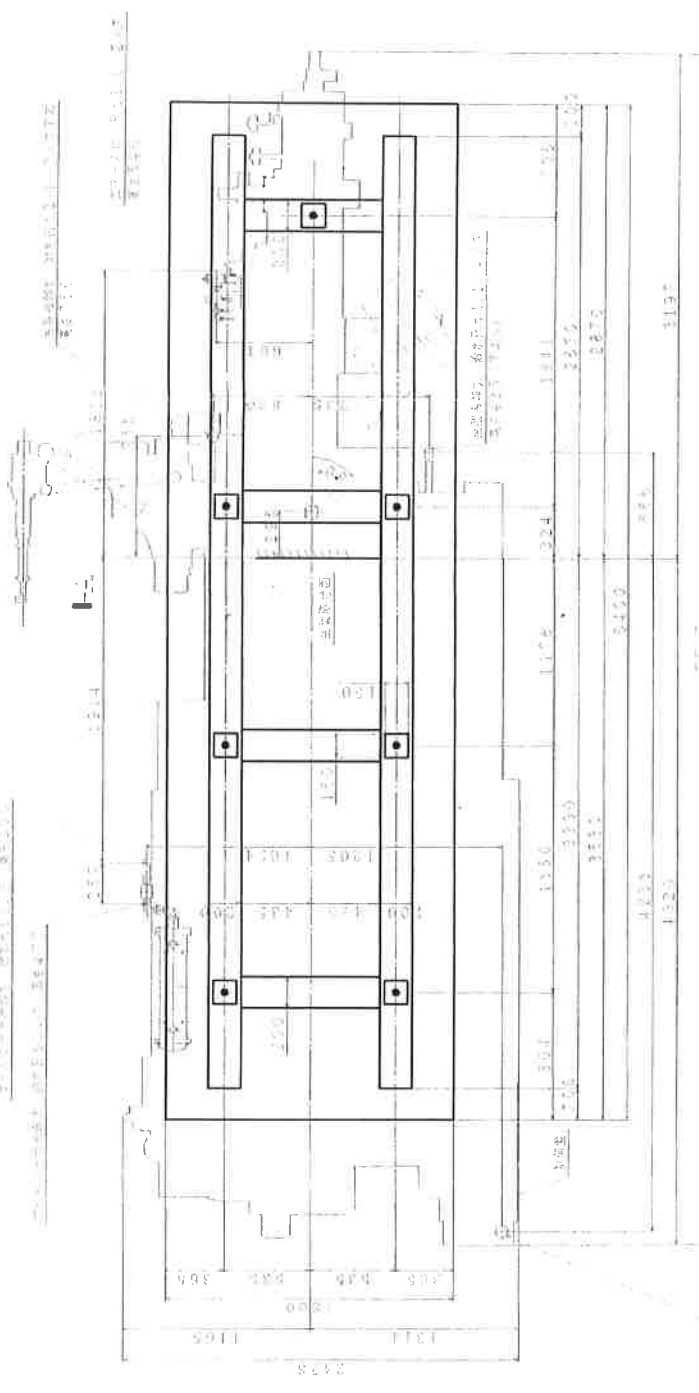
1020-3-33-3  
 271-500

1. 本圖為 1000-1000-1000-1000 之  
 2. 1000-1000-1000-1000 之  
 3. 1000-1000-1000-1000 之  
 4. 1000-1000-1000-1000 之  
 5. 1000-1000-1000-1000 之  
 6. 1000-1000-1000-1000 之  
 7. 1000-1000-1000-1000 之  
 8. 1000-1000-1000-1000 之  
 9. 1000-1000-1000-1000 之  
 10. 1000-1000-1000-1000 之





規格記号	1000
品名	標準軸
規格	軸径 40mm, 軸長 100mm
材料	軸用炭素鋼 S45C
表面処理	鏡面研磨
公差	軸径: ±0.02mm, 軸長: ±0.1mm
検査	全数検査



規格記号	1000
品名	標準軸
規格	軸径 40mm, 軸長 100mm
材料	軸用炭素鋼 S45C
表面処理	鏡面研磨
公差	軸径: ±0.02mm, 軸長: ±0.1mm
検査	全数検査