

原紙

品名: プレス  
 品番: 10.516-3112-3120-3

品名	品番	数量	単位
△ X			
△ X			

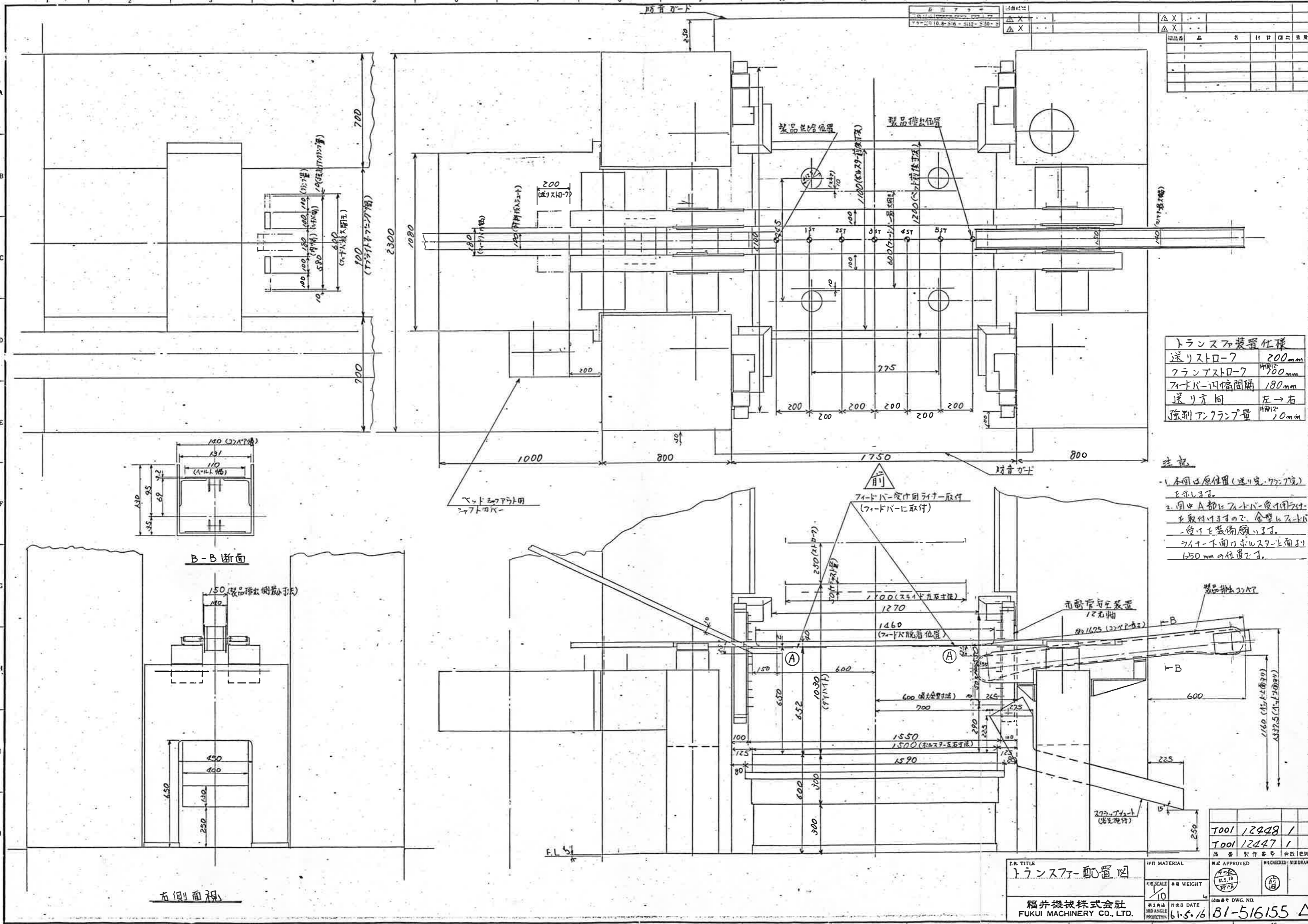
能力	1500 ton
能力別号	9
ストローク	250 mm
ダイハイト	1030 mm
スライド距離	50 mm
ストローク数	仕様書参照
作動ストローク	仕様書参照
新荷仕車径	仕様書参照
スライド距離	50 mm
ボルト径	100x110 mm
ボルト径	150x170x200 mm
ボルト径	2.5 mm
ボルト径	15~150 mm
ボルト径	25~30 mm
空気圧力 (供給)	4.0 MPa
ベクトル	機械式
ボルト径	100 mm
ボルト径	120 mm

フライホイール	150kW x 4P	400V
スライド距離	2.2kW x 4P	200V
クラップ	5.5kW x 4P	200V
台車駆動	1.75kW x 4P	200V
台車駆動	0.75kW x 4P	200V
台車駆動	2.2kW x 4P	200V
台車駆動	1.5kW x 4P	200V
台車駆動	5.5kW x 4P	200V
台車駆動	0.2kW x 4P	200V
台車駆動	2.2kW x 6P	210V
台車駆動	3.7kW x 6P	210V
台車駆動	0.4kW x 4P	200V

型式	柱式
フィードストローク	200 mm
クラップストローク	100 mm
フィード距離	180 mm
フィード高さ	650 mm
送り方向	左→右
ステーション数	5
駆動方式	プレスと送給

0101 12448 / 1  
 0101 12447 / 1

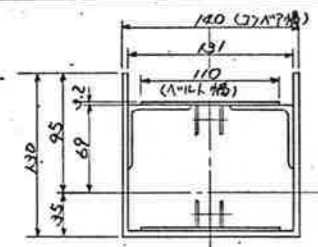
品名	全体図
材料	
縮尺	1/5
重量	
製図者	61.5.16
承認者	
製図日	61.5.16
製図番号	B1-516152



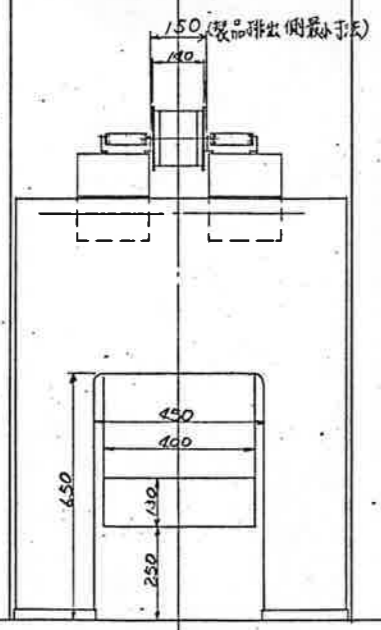
品名	数量	単位	備考
△ X			
△ X			

トランス装置仕様	
送りストローフ	200mm
クランプストローフ	100mm
フィーダー内幅間隔	180mm
送り方向	左→右
強制クランプ量	10mm

注記  
 1. 本図は原位置(送り先:775mm)を示します。  
 2. 图中A部にフェーダー取り付けを要する場合は、必ずフェーダー下部のボルト位置と一致した位置にします。



B-B断面



右側面視

Tool 12448	1
Tool 12447	1

品名 製作番号 台数  
 1001 12448 1  
 1001 12447 1

1/10  
 1001 12448 1  
 1001 12447 1

1001 12448 1  
 1001 12447 1

1001 12448 1  
 1001 12447 1

1001 12448 1  
 1001 12447 1  
 1001 12448 1  
 1001 12447 1

