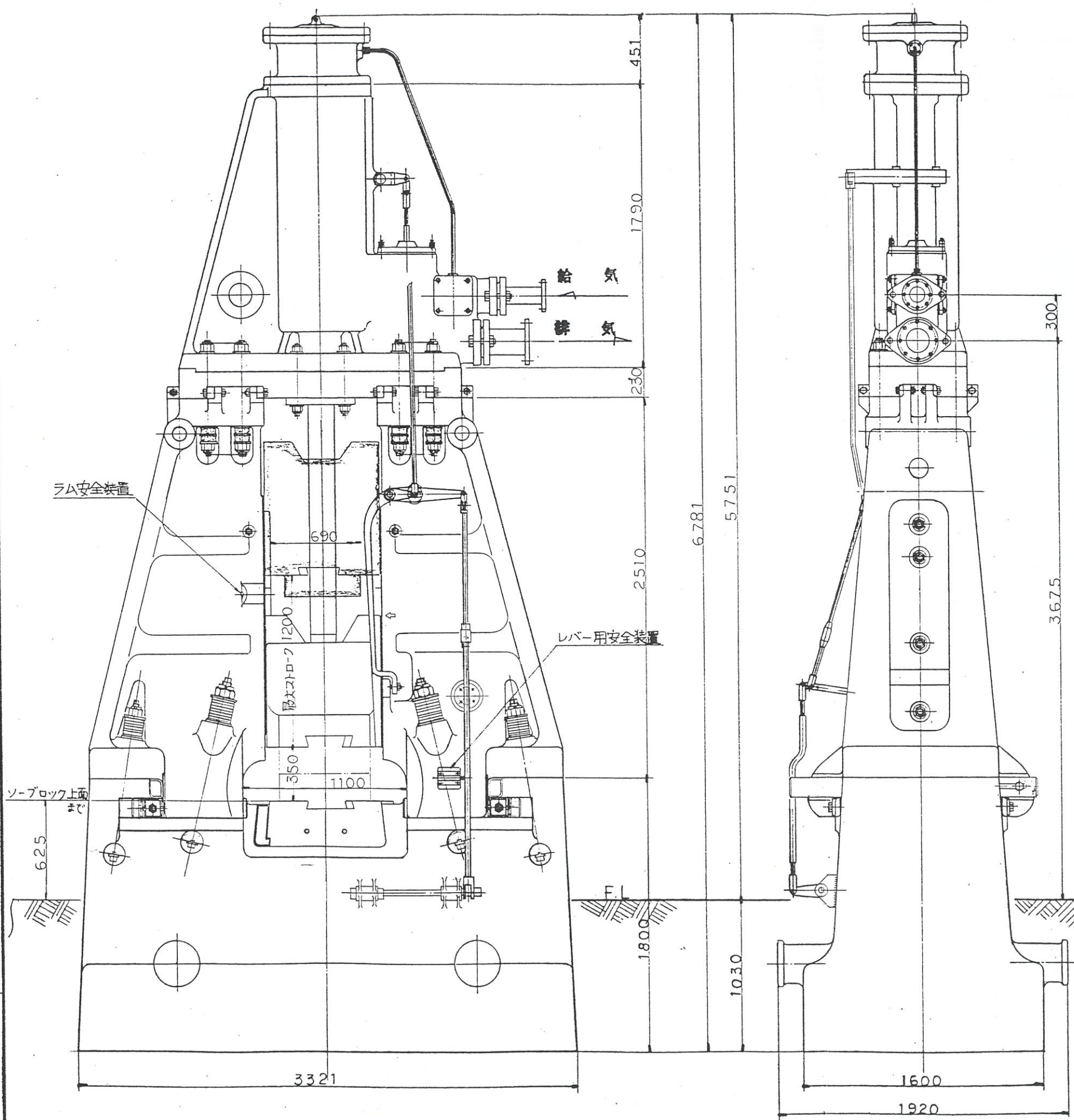


H
G
F
E
D
C
B
A



主要仕様項目	
機械型式	日鍛式 3ton
標準落下部重量	3200kg
標準上金型重量	540kg
安全最小型厚	400mm
最大ストローク	1200mm
ガイド間隔	690mm
シリンダ直径	440mm
ピストン棒直径	180mm
ラム下面寸法	690W x 710L mm
ソープロック上面寸法	725W x 915L mm
打撃エネルギー	10900kg-m
F.L.よりの高さ	5751mm
ハンマの総高さ	6781mm
給気管径	100A (4B)
排気管径	150A (6B)
F.L.よりピストン棒取高さ	8100mm
所要空気圧縮機容量	150kW以上
最高使用圧力	7kg/cm ²

注記
 (1)、打撃エネルギーの計算は最大ストロークとする。
 (2)、平均有効圧力は3.5kg/cm²とする。
 (3)、ピストン棒取高さは安全リングを取外し取るに必要の高さを示すが吊り上げ装置の取付寸法は含まない。
 (4)、本機には二重の安全装置付です。

(株)大谷機械製作所
4.3.25
出図

1	組立図				
符号	部品名称	材質	個数	重量(kg)	備考
尺度	1:20				
承認					
検図					
写図					
製図	中川原	1991.11.1			
設計					
製造					
検査					
部品名	日鍛式 3ton 空気スタンパ				
型番	NT-13000 A				

(株)大谷機械製作所