

KOMATSU	Knuckle Joint Cold Forging Press	OKN-630 ( 2 Point )	1970 / Nov < 1940002 >
---------	-------------------------------------	------------------------	---------------------------

■ MAIN SPECIFICATION ■

❖ 冷間鍛造プレス	❖ Knuckle Joint Cold Forging Press
❖ 圧力能力:630 ton	❖ Capacity : 630 ton
❖ ストローク長さ:180mm/ストローク数:36 SPM	❖ Slide Stroke: 180mm / Max 36 SPM
❖ ダイハイト:600mm	❖ Die Height : 600mm
❖ アジャスト寸法:60mm	❖ Adjust Dimensions : 60mm
❖ ボルスター寸法:1,100 x 780 x 120	❖ Bolster Dimensions: 1,100 x 780 x 120
❖ スライド寸法:1,090 x 680	❖ Slide Dimensions: 1,090 x 680
❖ ベッドノックアウト/ストローク/能力:60mm/40ton	❖ Bed Knockout (S/C) 60mm / 40ton
❖ 主電動機:55kw	❖ Main Motor: 55kw
❖ 機械重量:45,000kg	❖ Machine Weight: 45,000kg

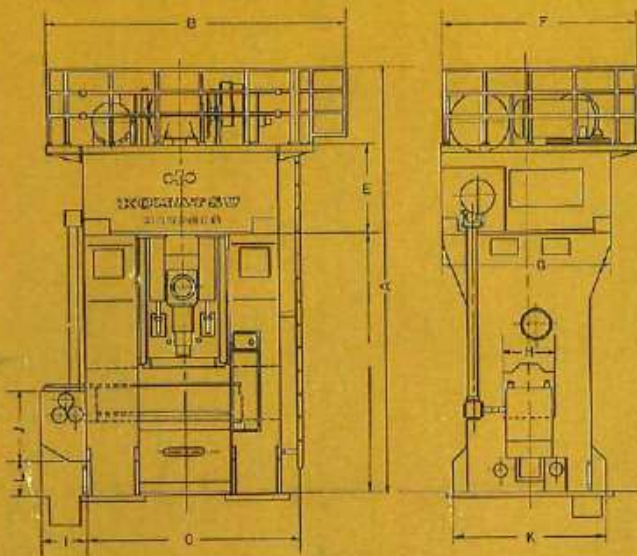
<< 機械仕様等については現物優先となります >>

<< Regarding machine specifications, etc., priority will be given to the actual product >>

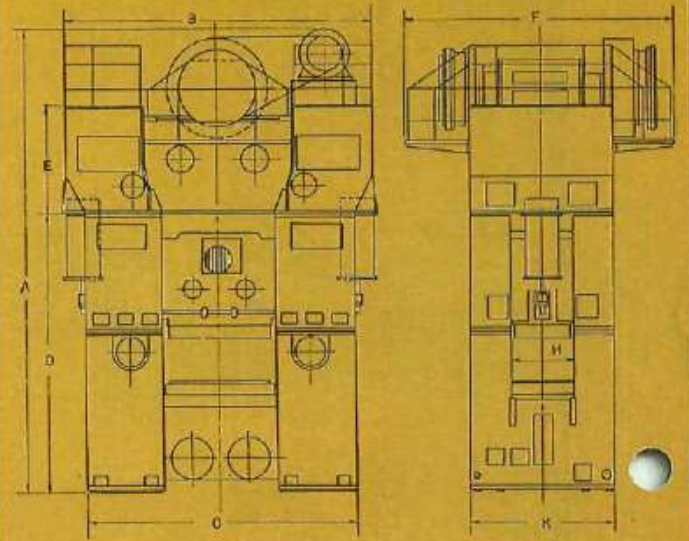


● OKN — 小松マイプレス全体図及び主な仕様

<OKN - 320 - OKN - 1000>



<OKN - 1600>



<寸法表> (mm)

型式	機種	A	B	C	D	E	F	G	H	I	J	K	L
OKN - 320		4100	2810	1590	2315	760	1915	1535	450	570	715	1535	340
OKN - 630		5700	4050	2620	3450	1200	2670	2270	700	620	950	2050	445
OKN - 800		5750	4250	2880	3550	1360	3210	2710	740	730	1070	2500	435
OKN - 1000		6400	4300	2900	3930	1460	3360	2860	920	730	1070	2700	460
OKN - 1600		7365	4880	4300	4495	1750	4260	—	1000	—	—	2250	—

<仕 様>

	OKN - 320	OKN - 630	OKN - 800	OKN 1000	OKN 1600
プレス能力 (ton)	320	630	800	1000	1600
スライドストローク (mm)	120	180	210	250	250
ダイハイト (mm) (ガルスタ上面よりスライド下面まで)	500	600	600	600	700
アシヤスト寸法 (mm)	50	60	65	70	80
ストローク数 (rpat)	48	36	34	32	26
ホルスタ寸法 (mm) (左右×前後×高さ)	700×550×100	1100×780×120	1200×830×140	1300×900×160	1600×1050×200
スライド寸法 (mm) (左右×前後)	640×500	1090×580	1160×740	1250×810	1600×900
アプライト間寸法(左右) (mm)	770	1240	1340	1470	1800
ベッドロックアウトストローク (mm)	55	60	70	100	80
” 能力 (ton)	20	40	50	100	120
主電動機出力 (kW)	22	55	75	110	160
空気圧力 (kg/cm <sup>2</sup> )	5	5	5	5	5
能力限界 (mm) (ストローク下死点上)	3.6	6.5	7	10	12.5
仕 事 量 (ton)	115	410	560	1000	2600
本体総重量 (ton) (フィーダ、金型は含まない)	5	45	72	80	135

(本仕様は予告なく変更することがあります)

● 小松製作所

産機事業部 東京都港区赤坂2丁目3番6号 東京 (03)(584)7111(大代表)

産機工場所在地 小松市八日市地方5番地 TEL 小松(22)5111(代表)

産機営業部所在地 関東地区 東京都港区赤坂2丁目3番6号 TEL 東京(03)(584)7111

中部地区 愛知県一宮市丹陽町三ツ井字下平318の1 TEL 一宮(0586)(77)1131

大阪地区 大阪府豊中市穂積166 TEL 豊中(068)(64)2121

中国地区 広島県佐伯郡五日市町 TEL 五日市(0829)(22)3111

