

KOMATSU

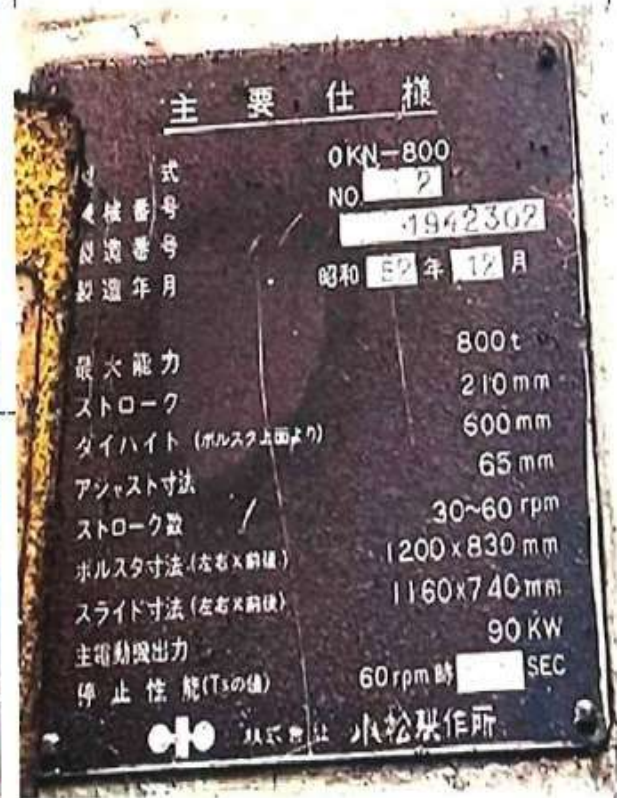
Knuckle Joint  
Cold Forging PressOKN-800  
(2 Point)1977 / Dec  
< 1942302 >

■ MAIN SPECIFICATION ■

|                                 |                                         |
|---------------------------------|-----------------------------------------|
| ❖ 冷間鍛造プレス                       | ❖ Knuckle Joint Cold Forging Press      |
| ❖ 圧力能力:800 ton                  | ❖ Capacity : 800 ton                    |
| ❖ ストローク長さ:210mm/ストローク数:34 SPM   | ❖ Slide Stroke: 210mm / Max 34 SPM      |
| ❖ ダイハイト:600mm                   | ❖ Die Height : 600mm                    |
| ❖ アジャスト寸法:65mm                  | ❖ Adjust Dimensions : 65mm              |
| ❖ ボルスタ寸法:1,200 x 830 x 140      | ❖ Bolster Dimensions: 1,200 x 830 x 140 |
| ❖ スライド寸法:1,160 x 740            | ❖ Slide Dimensions: 1,160 x 740         |
| ❖ ベッドノックアウト/ストローク/能力:70mm/60ton | ❖ Bed Knockout (S/C) 70mm / 60ton       |
| ❖ 主電動機:75kw                     | ❖ Main Motor: 75kw                      |
| ❖ 機械重量:72,000kg                 | ❖ Machine Weight: 72,000kg              |

<< 機械仕様等については現物優先となります >>

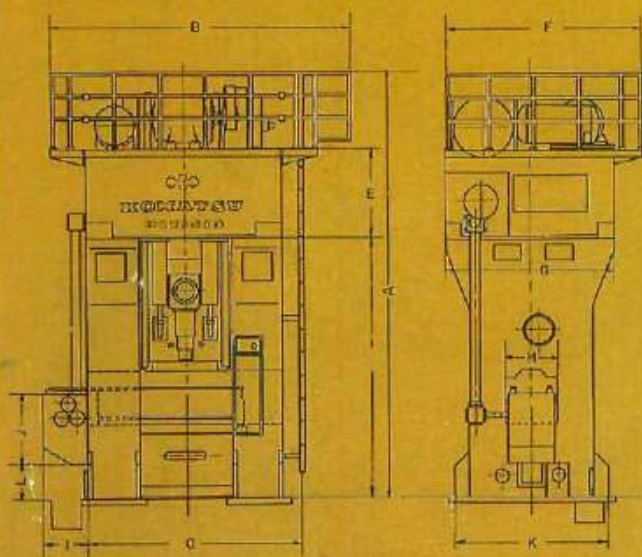
<< Regarding machine specifications, etc., priority will be given to the actual product >>



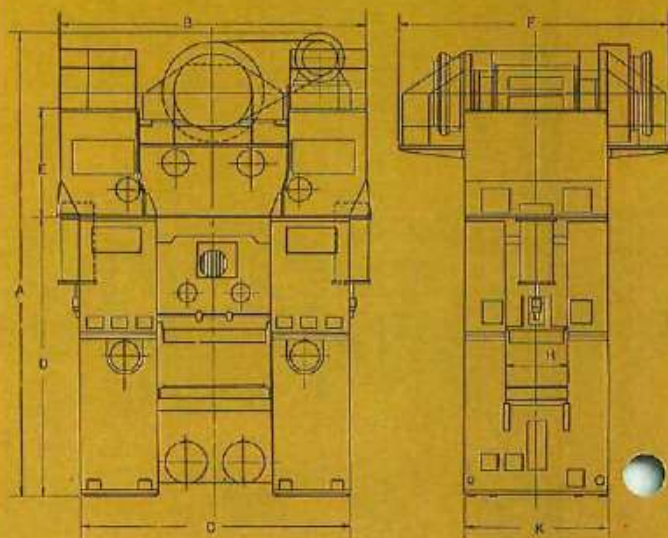


●OKN—小松マイプレス全体図及び主な仕様

<OKN—320—OKN—1000>



<OKN—1600>



<寸法表> (mm)

| 型式  | 記号   | A    | B    | C    | D    | E    | F    | G    | H    | I   | J    | K    | L   |
|-----|------|------|------|------|------|------|------|------|------|-----|------|------|-----|
| OKN | 320  | 4100 | 2810 | 1590 | 2315 | 780  | 1915 | 1535 | 450  | 570 | 715  | 1535 | 340 |
| OKN | 630  | 5700 | 4050 | 2620 | 3450 | 1200 | 2670 | 2270 | 700  | 620 | 950  | 2050 | 445 |
| OKN | 800  | 5750 | 4250 | 2880 | 3550 | 1360 | 3210 | 2710 | 740  | 730 | 1070 | 2500 | 435 |
| OKN | 1000 | 6400 | 4300 | 2900 | 3930 | 1460 | 3360 | 2960 | 920  | 730 | 1070 | 2700 | 460 |
| OKN | 1600 | 7365 | 4860 | 4300 | 4465 | 1750 | 4260 | —    | 1000 | —   | —    | 2260 | —   |

<仕 様>

|                                  | OKN—320     | OKN—630      | OKN—800      | OKN 1000     | OKN 1600      |
|----------------------------------|-------------|--------------|--------------|--------------|---------------|
| プレス能力 (ton)                      | 320         | 630          | 800          | 1000         | 1600          |
| スライドストローク (mm)                   | 120         | 180          | 210          | 250          | 250           |
| ダイハイト (mm)<br>(パルス台上面よりスライド下面まで) | 500         | 500          | 600          | 600          | 700           |
| アジャスト寸法 (mm)                     | 50          | 60           | 65           | 70           | 80            |
| ストローク数 (rpm)                     | 48          | 36           | 34           | 32           | 25            |
| ホルスタ寸法 (mm)<br>(左右×前後×高さ)        | 700×550×100 | 1100×780×120 | 1200×830×140 | 1300×900×160 | 1600×1050×200 |
| スライド寸法 (mm)<br>(左右×前後)           | 640×500     | 1090×680     | 1160×740     | 1250×810     | 1600×900      |
| アプライン寸法(左右) (mm)                 | 770         | 1240         | 1340         | 1470         | 1800          |
| ベッドロックアウトストローク (mm)              | 55          | 60           | 70           | 100          | 80            |
| 能力 (ton)                         | 20          | 40           | 60           | 100          | 120           |
| 主電動機出力 (kW)                      | 22          | 55           | 75           | 110          | 160           |
| 空気圧力 (kg/cm <sup>2</sup> )       | 5           | 5            | 5            | 5            | 5             |
| 能力限界 (mm)<br>(ストローク下死点上)         | 3.6         | 6.5          | 7            | 10           | 12.5          |
| 仕事重量 (ton)                       | 115         | 410          | 560          | 1000         | 2000          |
| 本体総重量 (ton)<br>(ワイダ、金型は含まない)     | 15          | 45           | 72           | 80           | 135           |

(本仕様は予告なく変更することがあります)

●小松製作所

産機事業部 東京都港区赤坂2丁目3番6号 東京(03)(584)7111(大代表)

産機工場所在地 小松市八日市地方5番地 TEL 小松(22)5111(代表)

産機営業部所在地 関東地区 東京都港区赤坂2丁目3番6号 TEL 東京(03)(584)7111

中部地区 愛知県一宮市丹陽町三ツ井字下平318の1 TEL 一宮(0586)(77)1131

大阪地区 大阪府豊中市穂積166 TEL 豊中(068)(64)2121

中国地区 広島県佐伯郡五日市町 TEL 五日市(0829)(22)3111



