

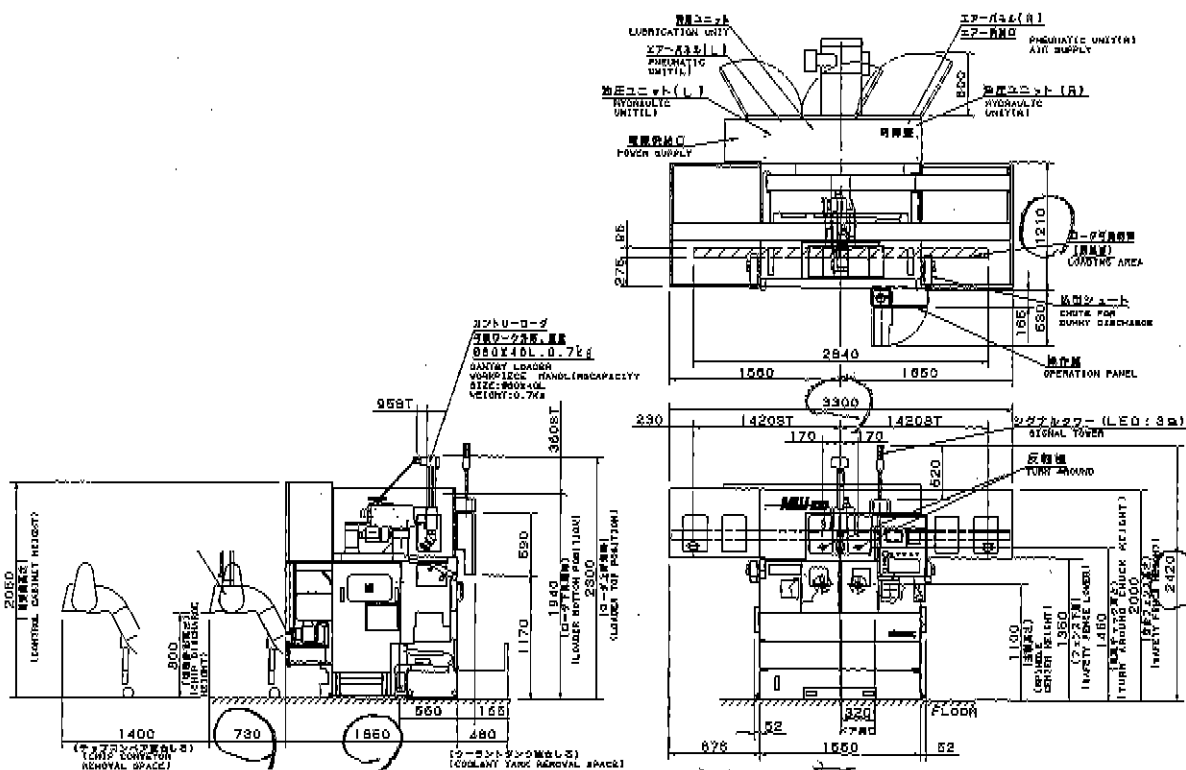
資料

1. 仕様データ

本体やローダ装置、CNC装置などの仕様について説明します。

1-1. 主要寸法図

● MW100G



T71-9J000-10

1-2. 本体仕様

項目		機種	
		MW100	MW100H
両主軸間の距離		340 mm	390 mm
最大振り		230mm	
チャックの 大きさ	標準(6 インチ)	165 mm	
	最大加工 ワーク寸法 (爪寸法含む)	最大加工径	
	<ローダ仕様機>	168 mm	
	最大長さ		
	<ローダ仕様機>	80 mm	
タレット ステーション数	標準	8	
軸ストローク	X軸(半径値)	130 mm	
	Z軸	110 mm	
早送り速度	X軸	24 m/min	
	Z軸	24 m/min	
主軸回転数	標準	45 - 4500 rpm	
	オプション	30 - 3000 rpm	
	オプション	60 ~ 6000 rpm	
標準工具	バイト	20 mm	
	ボーリングバー最大径	40 mm	
総重量(ローダ, ツール付き)		約 3500 kg	
所要床面積(本機のみ)		幅 1550 mm × 奥行 1650 mm	幅 1600 mm × 奥行 1650 mm

1-3. ローダ装置仕様

項目		機種	MW100G
ストローク	X軸		左 1420 mm 右 1420 mm
	Y軸		360 mm
	Z軸		95 mm
	α 軸		180°
最高速度 *	X軸		150 m/min
	Y軸		120 m/min
	Z軸		55 m/min
	α 軸		0.5 秒/90°
ローダチャック仕様 (空圧チャック)	チャック外径		47 mm
	爪ストローク(直径)		12 mm
	設定圧		把握力...空圧 0.4 MPa (4kg/cm ²)
	外径把握		47 kg
	内径把握		50 kg
反転チャック仕様 (空圧チャック)	チャック外径		47 mm
	爪ストローク(直径)		12 mm
	設定圧		空圧 0.4 MPa (4kg/cm ²)
	外径把握		47 kg
	内径把握		50 kg
素材最大重量(爪重量も含む)			0.7 kg × 2 ヶ

*・・・対象ワーク，仕様により最高速度を落とすこともあります。

1-4. CNC 装置仕様

機能		仕様
制御軸数		同時 2 軸: X 軸, Z 軸
補間機能		直線補間, 多象限円弧補間
最小設定単位	X 軸	0.001mm
	Z 軸	0.001mm
最小移動単位	X 軸	0.0005mm
	Z 軸	0.001mm
送り速度	早送り(G00) X 軸	24m/min
	早送り(G00) Z 軸	24m/min
	切削送り(G01)	mm/rev, mm/min
	ネジ切り(F)	0.0001~500.0000mm/rev
手動連続送り(JOG) 高速		0~1260mm/min
手動ハンドル送り		0.001mm, 0.01mm, 0.1mm
主軸回転数(S)		4 桁直接指定
周速指令		周速一定制御
オーバライド	切削送り	0~110%, 10%ステップ
	早送り	0%, 25%, 50%, 100%
	主軸回転数	50%~120%, 10%ステップ
工具機能(T)		4 桁(2+2)
工具補正		左/右 16 個
補助機能(M)		3 桁
ディスプレイユニット		10.4 インチカラー液晶ディスプレイ
テープ記憶容量		左/右 32Kbyte(左/右の合計)
テープコード		EIA/ISO 自動判別
インタフェース		RS232C(オプション)
手動データ入力(MDI)		キーボード式手動データ入力
自動原点復帰		G28
プログラム方式		インCREMENTAL/ABSOLUTE指令
登録プログラム個数		左/右 63 個(左/右の合計)
プログラム番号(O)		4 桁
プログラムストップ		M00, M01
エンド		M02, M30

その他の標準機能	非常停止 マシンロック フィードホールド ドライラン オプションブロックスキップ プログラム番号サーチ シーケンス番号表示(N) シーケンス番号サーチ 小数点入力/電卓形小数点入力 単一形固定サイクル ドウェル(G04) 円弧半径R指定 イグザクトストップ 直径/半径指定(X軸) 自動座標系設定 座標系設定とシフト(G50) ワーク座標系シフト ワーク座標系シフト直接入力 ストアードストロークリミット1 オーパトラベル 自動加減速 接線速度一定制御 ラベルスキップ コントロールイン/アウト バックラッシュ補正 各種状態表示 データ保護キー 工具補正量測定値直接入力 A
----------	--

1-5. 基本制御装置仕様

項目		機種	MW100
CNC 装置(FANUC)			FS30i-シリーズ MODEL A
送り軸モータ (FANUC AC サーボモータ)	X 軸		β8-is
	Z 軸		β8-is
タレットインデックスモータ (FANUC AC サーボモータ)			β8-is
加工軸サーボアンプ			SVM3 20/20/20 i
主軸モータ (FANUC AC スピンドルモータ)	標準		α 6i(7.5 KW)
主軸コントロール(FANUC)			SPM-11i
ローダ送り軸モータ (FANUC AC サーボモータ)	X 軸		β8is
	Y 軸		β8Bis(フレーキ付)
	Z 軸		β4is
ローダ軸サーボアンプ			SVM3 20/20/20 i