

2. 仕様説明

2.

2. 1 機械本体仕様

| | | |
|----------------------|-----------------|---------|
| ・主軸の左右最大移動距離 (X軸) | 3050 | mm |
| ・主軸の前後最大移動距離 (Y軸) | 330 | mm |
| ・主軸の上下最大移動距離 (Z軸) | 300 | mm |
| ・主軸端とテーブル上面との距離 | 150~450 | mm |
| ・主軸穴形状 | BT40 | |
| ・主軸最高回転数 | 6000 | rpm |
| ・テーブル寸法 | 350*3100 | mm |
| ・T溝寸法 | 3列 18H8*P100 | mm |
| ・切削送り速度 | 1~4000 | mm/min |
| ・早送り速度 (X) | 24000 | mm/min |
| ・早送り速度 (Y、Z) | 15000 | mm/min |
| ・主軸モータ (ACスピンドルモータ) | 3.7/5.5 | kw |
| ・X軸送りモータ (ACサーボモータ) | 5.5 | kw |
| ・Y軸送りモータ (ACサーボモータ) | 2.7 | kw |
| ・Z軸送りモータ (ACサーボモータ) | 4.5 | kw |
| ・ATC割出モータ (ACサーボモータ) | 0.4 | kw |
| ・切削油ポンプモータ | 0.25 | kw |
| ・洗浄ガンポンプモータ | 0.18 | kw |
| ・切削油装置 (タンク容量200L) | 1 | 式 |
| ・スプラッシュカバー | 1 | 式 |
| ・固定式ペンダント操作盤 | 右側 1 | 式 |
| ・X軸背高スライドカバー | 1 | 式 |
| ・オイルミスト装置 (リユーベ製) | 1 | 式 |
| ・照明灯 (ハロゲン) | 1 | 式 |
| ・RS232Cインターフェース | 1 | 式 |
| ・ペンダント型手動パルス発生器 | 1 | 個 |
| ・空気源 | 300NL/min以上 | 0.5 Mpa |
| ・所要電源容量 | ブレーカ125A | 28 KVA |
| ・NC装置 | FANUC Series 0i | MODEL C |
| ・機械塗装色 | | 指定色 |

2. 2 A T C装置仕様

| | |
|-----------|--------------------------------|
| ・工具選択方式 | ランダム近回り |
| ・工具収納本数 | 20 本 |
| ・工具最大径 | φ97 mm |
| ・工具最大長 | 250 mm |
| ・工具最大重量 | 8 kg |
| ・工具シャンク形状 | B T 4 0 |
| ・プルスタッド形状 | M A S - 1 型 (P 4 0 T - 1) |

2. 3 数値制御装置仕様

- 1) 制御軸
- ・制御軸 3軸 (XYZ軸)
 - ・同時制御軸数 3軸
 - ・最小設定単位 0.001mm
 - ・Z軸キャンセル
 - ・マシンロック
 - ・記憶形ピッチ誤差補正
 - ・ファイン加減速
- 2) 運転操作
- ・自動運転
 - ・DNC運転
 - ・MDI運転
 - ・プログラム番号サーチ
 - ・ドライラン
 - ・シングルブロック
 - ・ジョグ送り
 - ・手動レファレンス点復帰
 - ・手動ハンドル送り ペンダント型手動パルス発生器
 - ・ハンドル割り込み
 - ・自動電源遮断
- 3) 補間機能
- ・位置決め G00
 - ・直線補間 G01
 - ・一方向位置決め G60
 - ・円弧補間 G02、G03
 - ・ヘリカル補間
 - ・ドウェル
 - ・レファレンス点復帰 G28
 - ・レファレンス点復帰チェック G27
 - ・スキップ G31
- 4) 送り機能
- ・早送り速度 (X) 24m/min
(Y、Z) 15m/min
 - ・早送りオーバーライド F0(400/min)/25/50/100%
 - ・送り速度オーバーライド 0~200% (20段階)
 - ・F1桁送り
 - ・ジョグオーバーライド 0~4000mm/min (20段階)
 - ・自動加減速
 - ・切削送り補間後直線加減速
 - ・AI先行制御 G05.1
- 5) プログラム入力
- ・プログラム番号 04桁
 - ・アブソリュート/インクレメンタル指令
 - ・小数点入力
 - ・平面選択 G17・G18・G19
 - ・座標系設定 G92
 - ・ワーク座標系設定 G52~G59
 - ・マニュアルアブソリュート オン/オフ
 - ・任意角度面取りコーナR
 - ・サブプログラム呼び出し 4重
 - ・カスタムマクロB

- ・カスタムマクロコモン変数追加
- ・穴明け用固定サイクル
- ・円弧半径R指定
- ・オプションブロックスキップ
- ・自動コーナオーバーライド
- ・自動コーナ減速
- ・スケーリング
- ・座標回転
- ・プログラマブルミラーイメージ

- 6) 補助機能/主軸機能
- ・補助機能 M 2桁
 - ・補助機能の複数指令 3個
 - ・主軸機能 S 5桁
 - ・主軸オーバーライド 50~200%

- 7) 工具機能/工具補正機能
- ・工具機能 T 2桁
 - ・工具補正個数 400個
 - ・工具長補正 G 43、G 44、G 49
 - ・工具径補正C G 40、G 41、G 42
 - ・工具長測定

- 8) 編集操作
- ・テープ記憶長 640m (256K byte)
 - ・登録プログラム個数 400個
 - ・テープ編集
 - プログラムのメモリへの登録
 - MDIからのプログラムの登録
 - プログラムの削除
 - プログラムの出力
 - プログラムの編集 (変更、挿入、削除)
 - シーケンス番号自動挿入
 - ・拡張テープ編集
 - プログラムの複写
 - プログラムの移動
 - プログラムの結合
 - ・プログラムプロテクト
 - キースイッチにより編集禁止

- 9) 設定/表示
- ・状態表示
 - ・時計表示
 - ・現在位置表示
 - ・プログラム表示
 - ・自己診断機能
 - ・アラーム履歴表示
 - ・ヘルプ機能
 - ・日本語表示
 - ・部品数、稼動時間表示

- 10) データ入力
- ・RS232Cインターフェース
 - ・EIA/RS244/ISO 自動判別
 - ・メモリーカード入出力

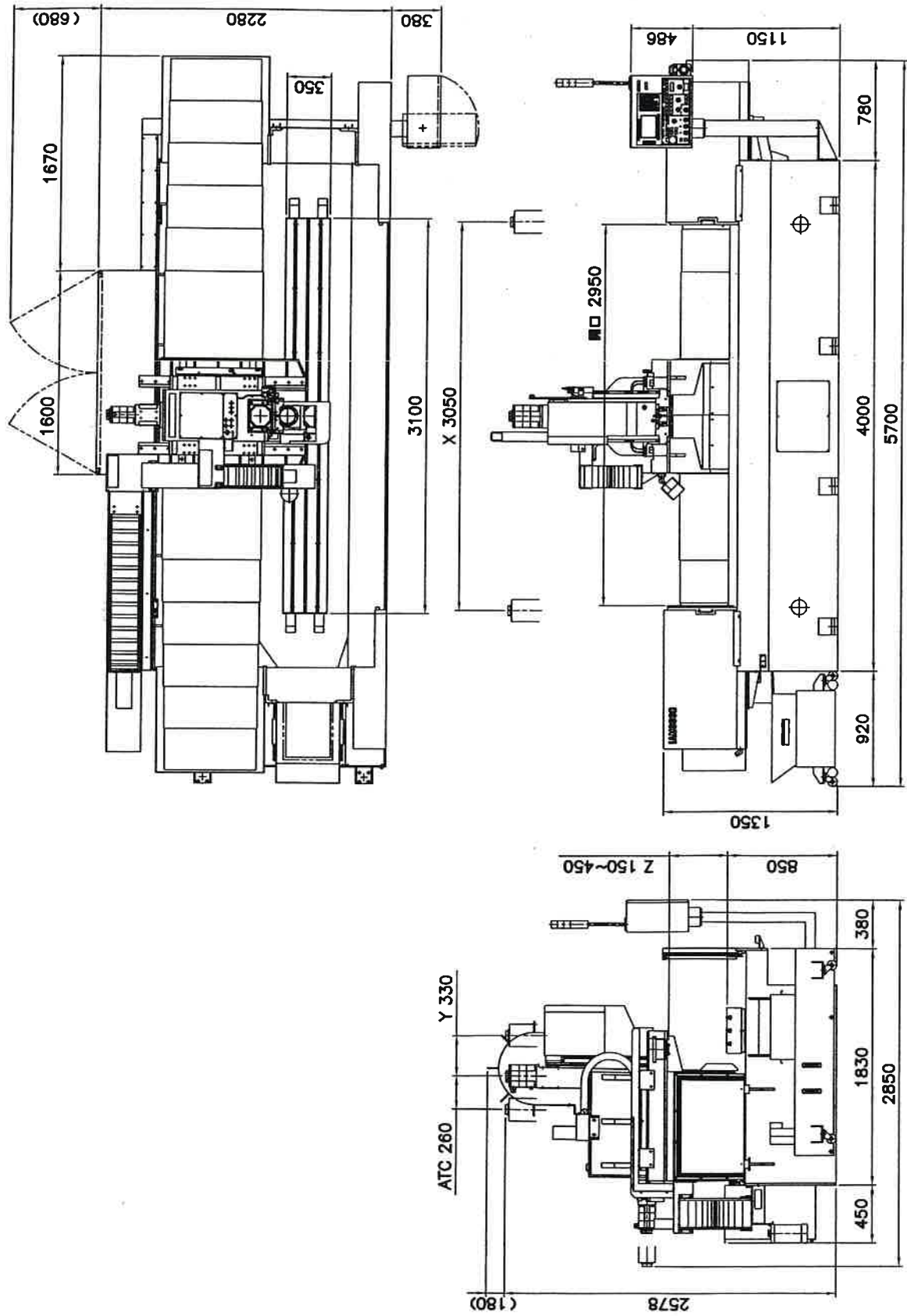
2. 4 標準付属品

- ・レベリングプレート
- ・レベリングボルト
- ・アンカーボルト
- ・標準工具 (レンチ、スパナ、ドライバ等)
- ・ヒューズ類 (予備品)
- ・イワシタ取扱説明書、電気回路図、保守データ表
- ・FANUC取扱説明書、保守説明書

2. 5 特別付属品

- ・切削油装置 (タンク容量200L、ノズル2式、洗浄ガン)
- ・スプラッシュカバー
- ・ATC本数追加 計20本
- ・3段シグナルタワー
(赤: アラーム 黄: サイクルエンド 青: 運転中)
- ・リジットタップ機能
- ・X軸背高スライドカバー
- ・オイルミスト装置 (リユーベ製)
- ・稼動時間、部品数表示
- ・指定色 黒: CN-30 (N3)
白: C75-80A (5PB 8/0.5)

2. 6 主要外觀寸法図



2.7 テーブル寸法図

