

型番号	PL-S4-500 (1)
能力	500 ton
ストローク長さ	600 mm
ストローク数	12 回/分
ホルスター面積 (左右×前後)	2,700 × 1,700 mm
スライド下面積 (左右×前後)	2,700 × 1,700 mm
スライド調節量	600 mm
スライド・ホルスター間距離(調節上)	
ストローク上 × ストローク下	1,600 × 1,000 mm
ホルスター厚さ	200 mm
主電動機	55 kW × 4 P
スライド調節用電動機	5.5 kW × 6 P
緩速運転装置用電動機	5.5 kW × 4 P
潤滑油ポンプ用電動機	0.4 kW × 4 P
使用空気圧力	4 kg/cm <sup>2</sup>
ロックアウト圧力	25 ton
ロックアウトストローク	

なお、本機は附図 PL-21 の行程圧力曲線に示すごとく、下死点上 13 程以下の所で公称圧力 (500 ton) を発生することがあります。

これ以上の高さの所では圧力は急激に減少しますので、作業の選定にあつては、この線図を参照して過負荷とならぬよう特に注意して下さい。



株式会社

會田鐵工所

1-114

運転操作装置

本機の運転操作装置は機械各部に設置された各種電装品と機械正面の操盤および別個に設置する制御箱とからなっております。

機械操作に先立つて各々の機能を知るために下記に簡単に説明します。

○ 電装品配置図を参照して下さい。

○ 主電動機 ----- クラウン上部に設置されプレス本体の運転を行うもので下記の仕様を有します。

型 式	閉鎖、防滴、横形、二室籠形、三相誘導電動機
出 力 (KW)	55
極 数	4
定 格	連続
電 圧 (V)	220
周 波 数 (Hz)	50

○ スライド調整用電動機 ----- スライド内部に設置され、スライドラムを上下させて型間隔の調節を行います。

型 式	閉鎖、防滴、横形、籠形、三相誘導電動機 (ブレーキ内蔵)
出 力 (KW)	5.5
極 数	6
定 格	30分
電 圧 (V)	220
周 波 数 (Hz)	50

○ 機速運転用電動機 ----- クラウン前面に設置され、スライドラムの後速運転を行います。



株式会社  
會田

鐵工所

ニ ~ 465

型 式	閉鎖、防滴、縦フランジ形、籠形、三相電動機
出 力 (KW)	5.5
極 数	4
定 格	30分
電 圧 (V)	220
周 波 数 (Hz)	50

○ 潤滑油ポンプ駆動用電動機 ----- コラム内部に設置され、潤滑油ギヤ  
ーポンプの駆動を行います。

型 式	閉鎖、防滴、横形、三相誘導電動機
出 力 (KW)	0.4
極 数	4
定 格	連続
電 圧 (V)	220
周 波 数 (Hz)	50

○ 操 作 盤 ----- プレスの運転操作を行うためのスイッチ、押釦  
類、パイロットランプ、シグナルランプ、電流計等をまとめたもので  
機前右側に設置してあります。

○ 制 御 箱 ----- 主回路用遮断機、フューズ、電磁開閉器、運転  
用リレー等を収容したもので適宜の床の上に設置します。

○ プレス運転用押釦 ----- 機前後面 右左にあり、それぞれ2個の運  
転釦（緑色）と1個の非常停止釦（赤色）と有しプレス運転、停止  
を行います。

○ ロータリーカムリミットスイッチ ----- 機左側アプライト内に設置  
されエキセントリックギヤと同調するカムにより各種の運転操作を



株式  
会社

會 田 鐵 工 所

ニ ~ 466

# 行程 - 圧力曲線図

NO 168

PL-21

機名

PL-S4-500 (II)

仕様

公称圧力

500 圧

電動機出力

55 キロワット

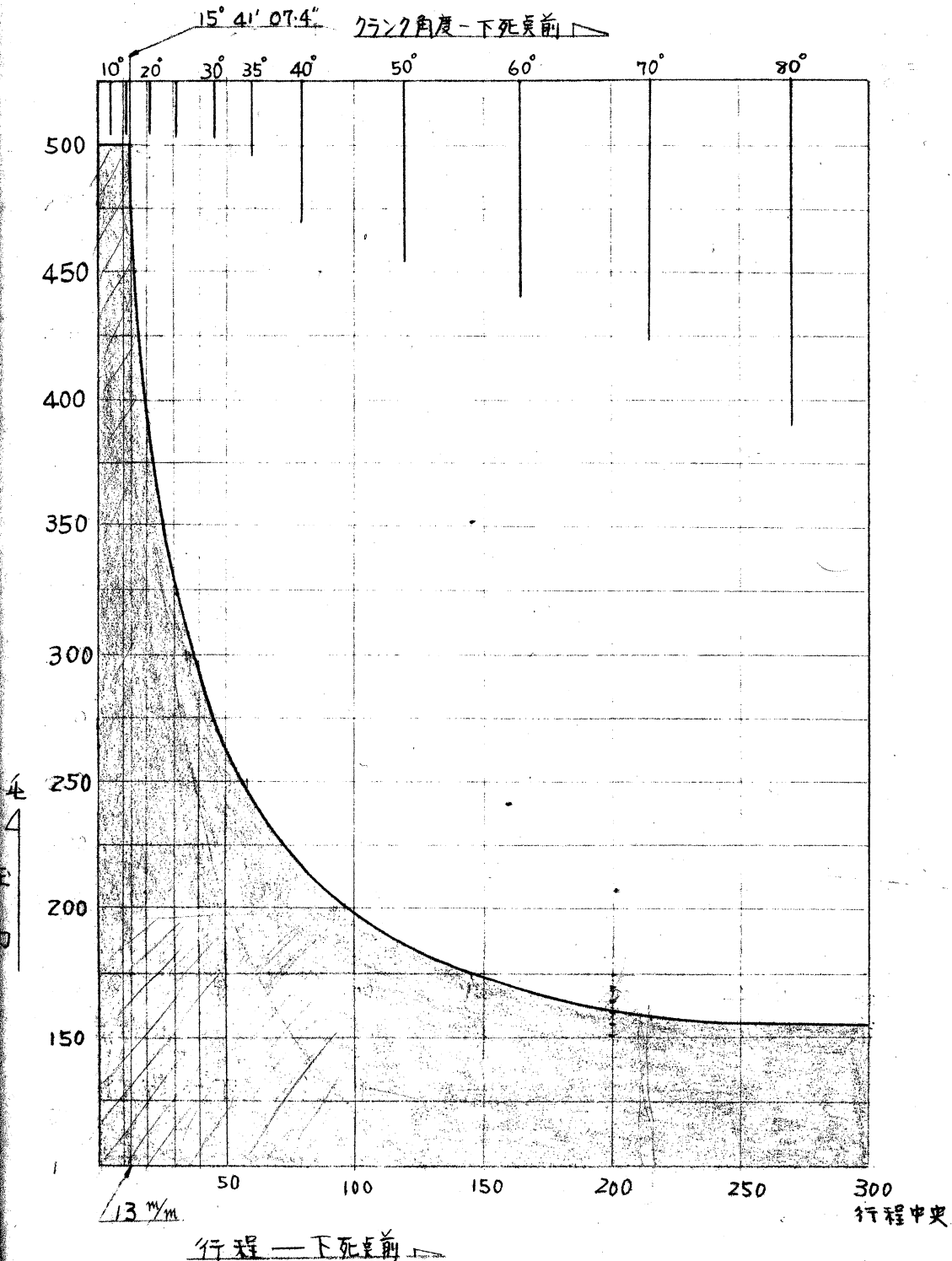
行程長さ

600 mm

行程数

12 回/分

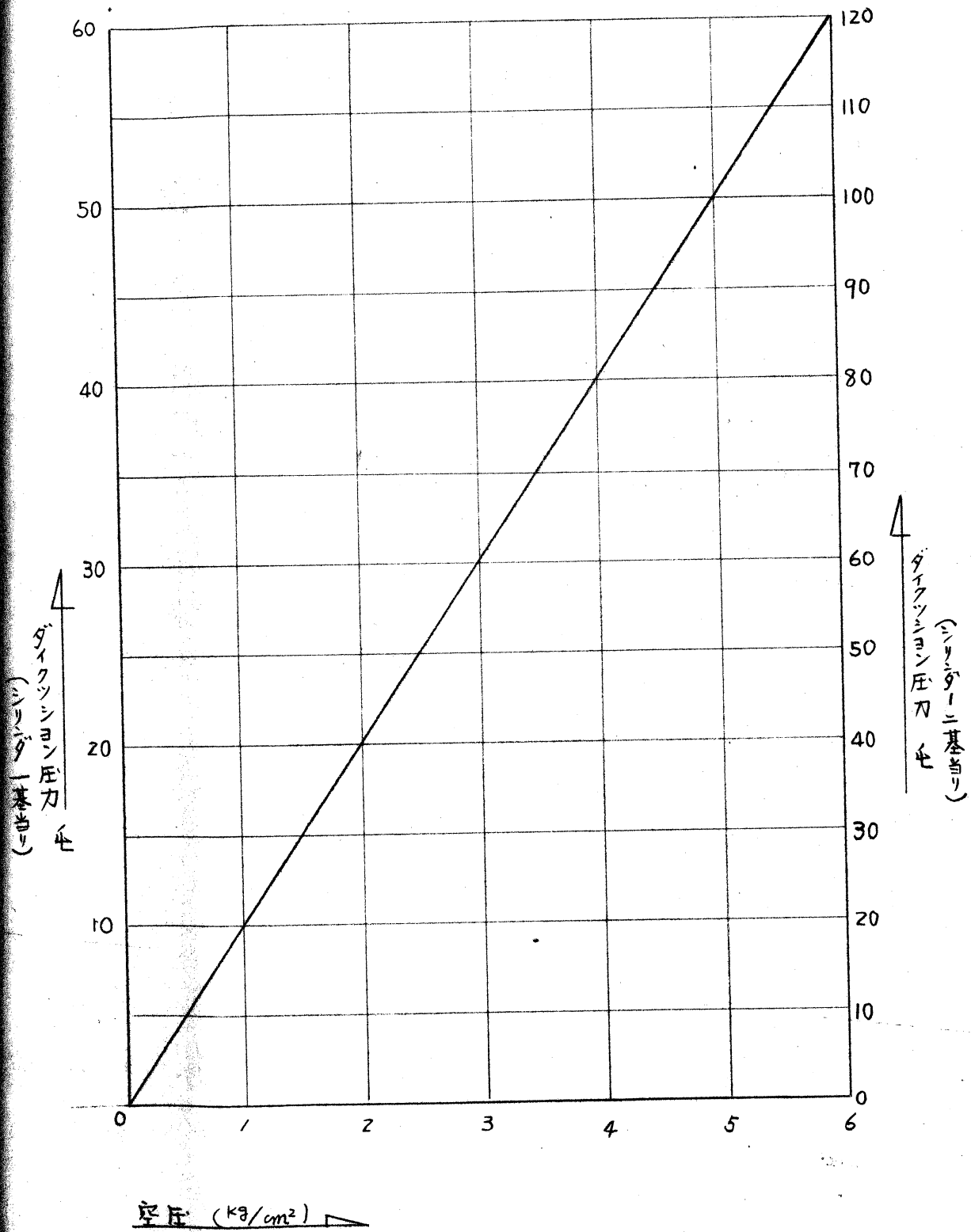
フライホイール蓋積エネルギー 59,500 kg-m



株式  
會社

會田鐵工所



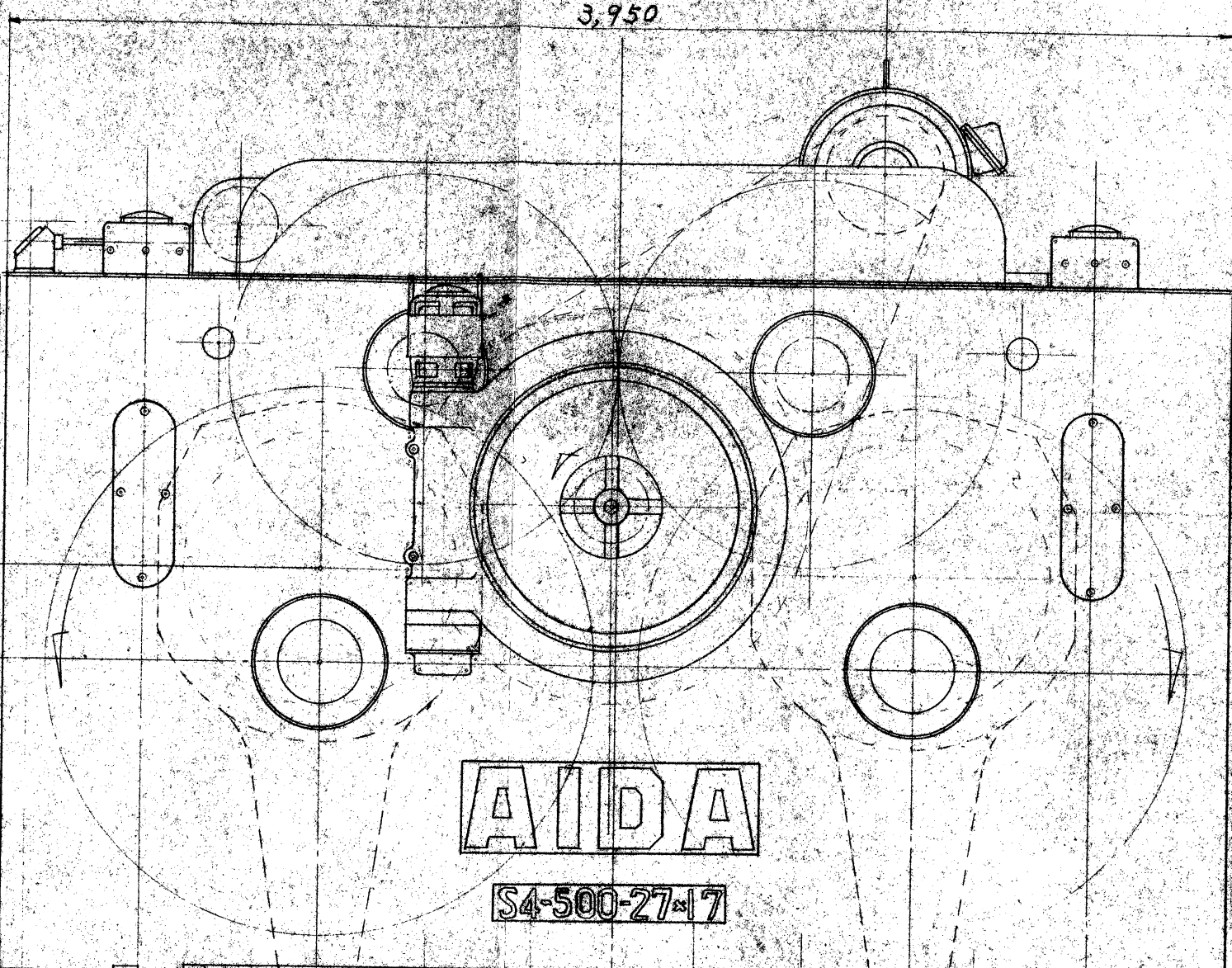


株式会社

會田鐵工所

A-609

3,950



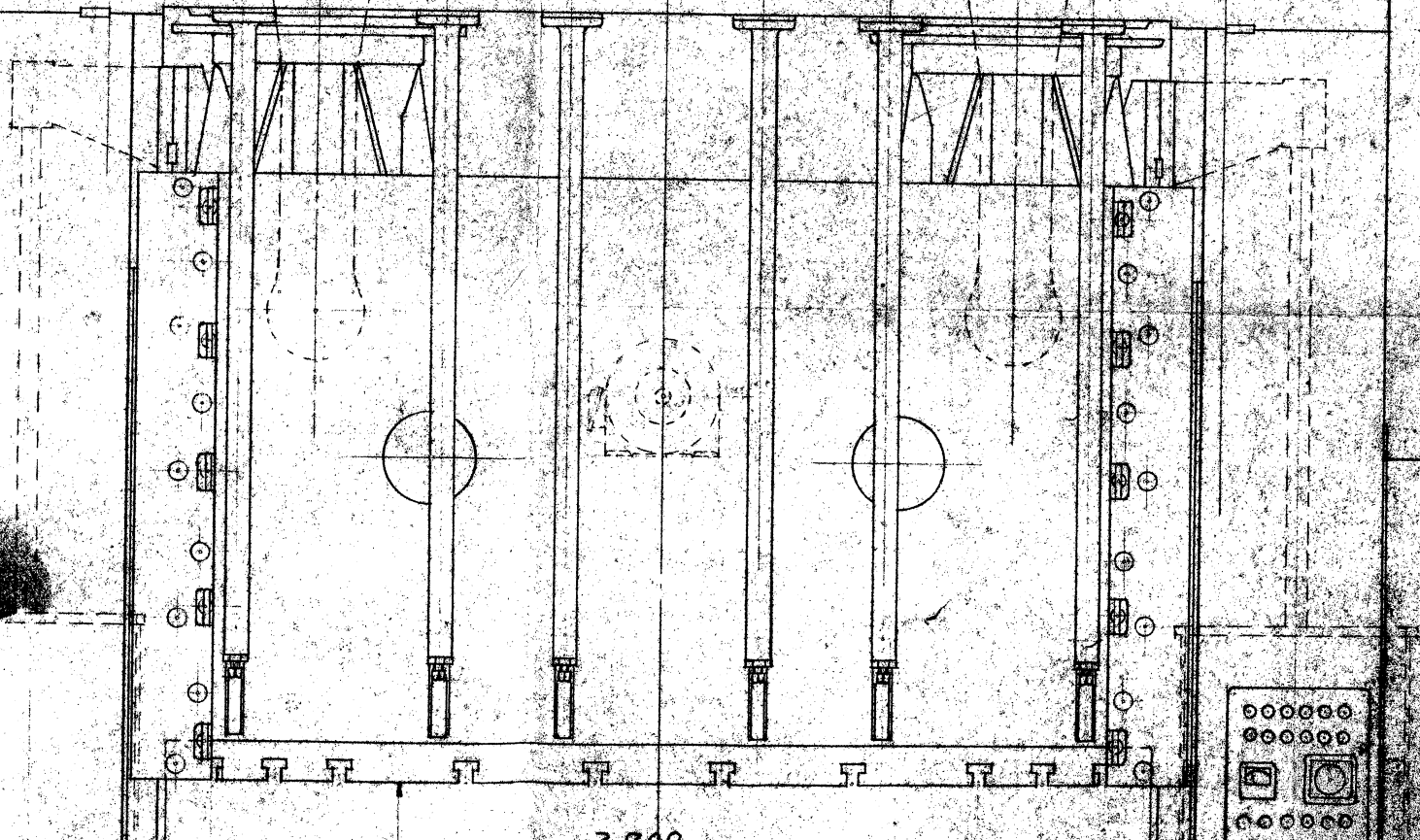
AIDA

S4-500-27-17

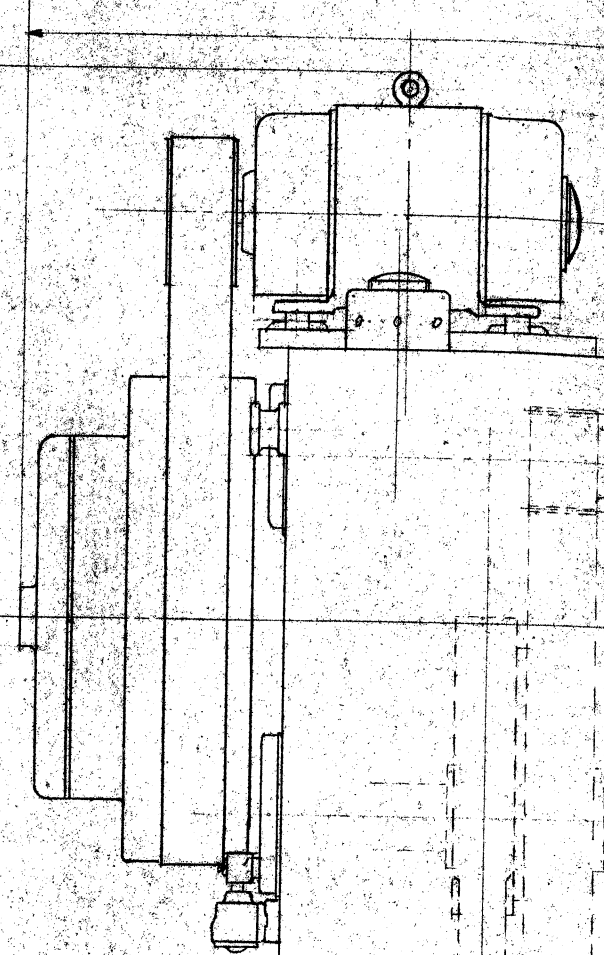
300  
1400

5180

3880



2,900

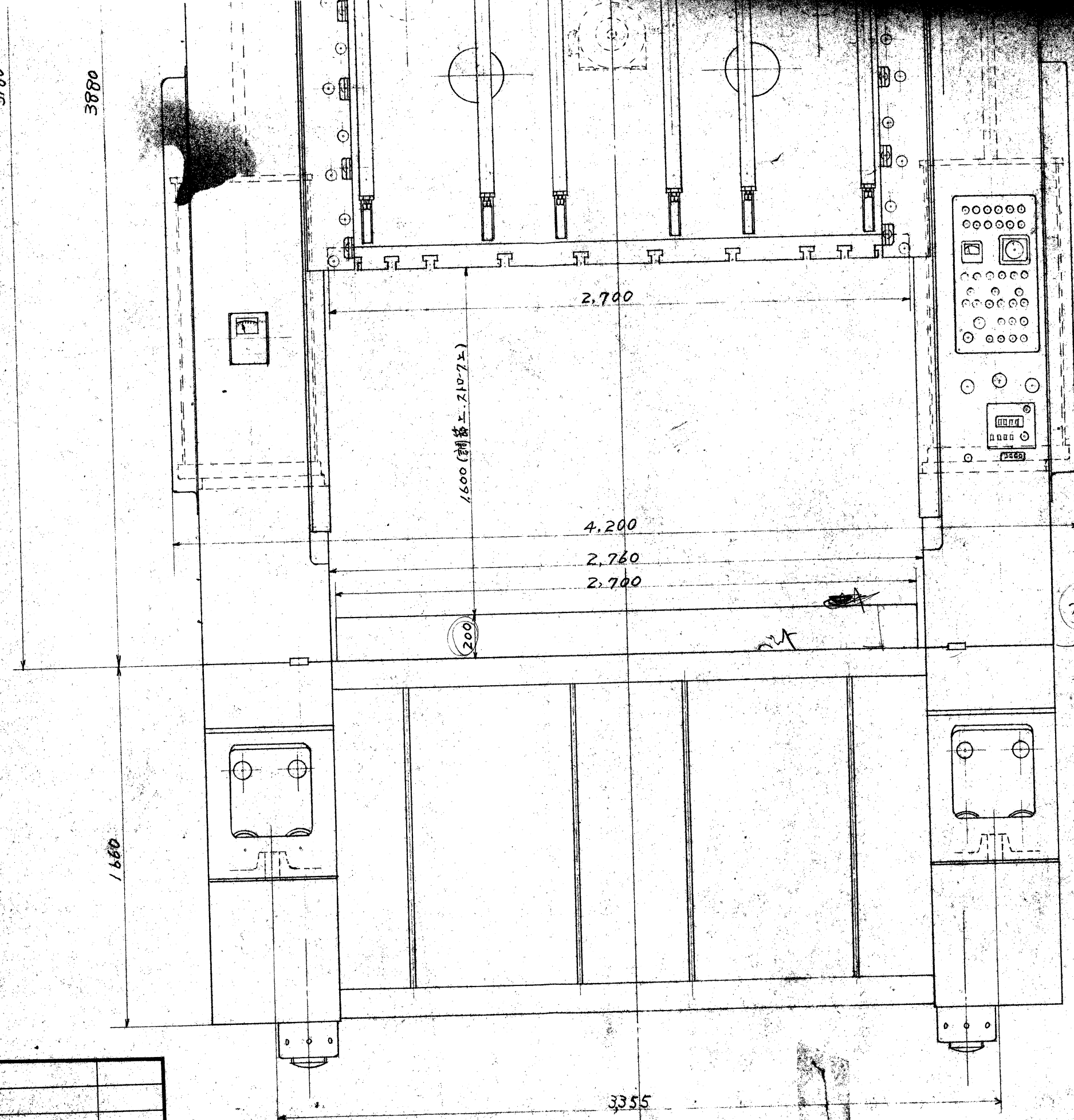


0522 25

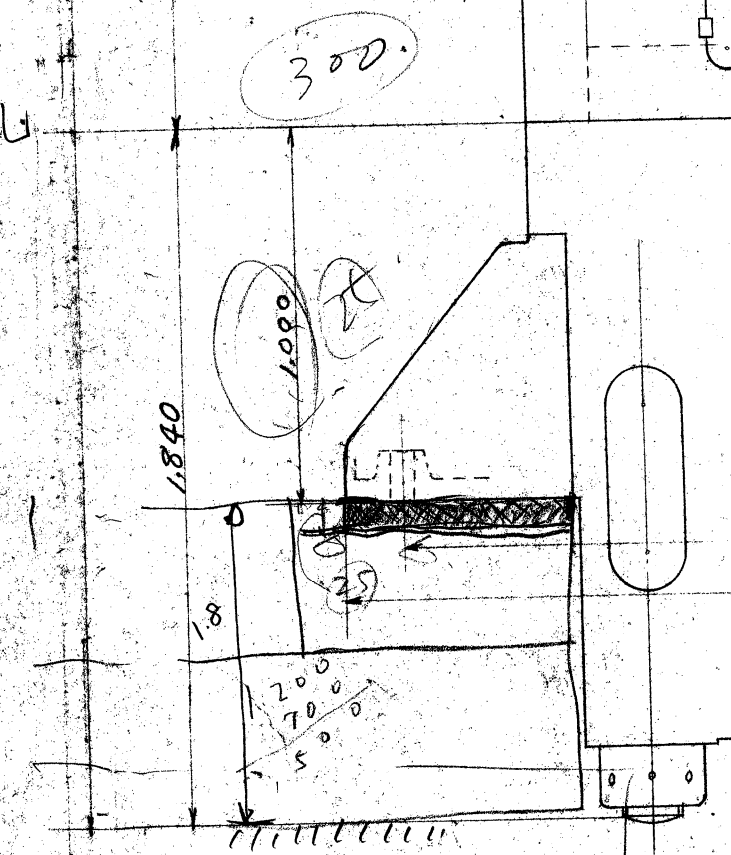
57 6, 9 10

5180

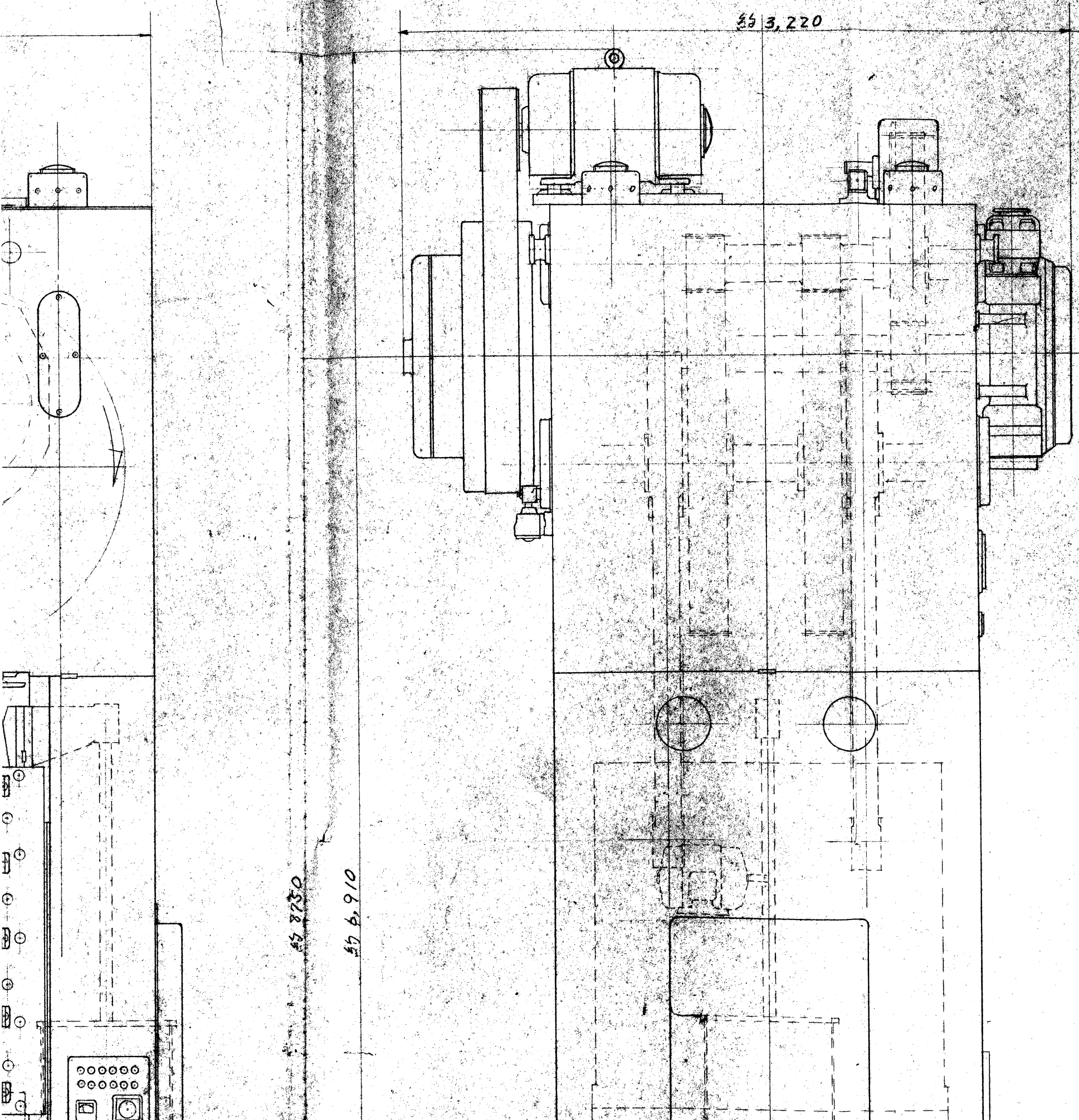
3880



FL



10.24	設計変更(先-種対応)	業本
附	訂	正
理	由	訂
正	者	



OS28 55

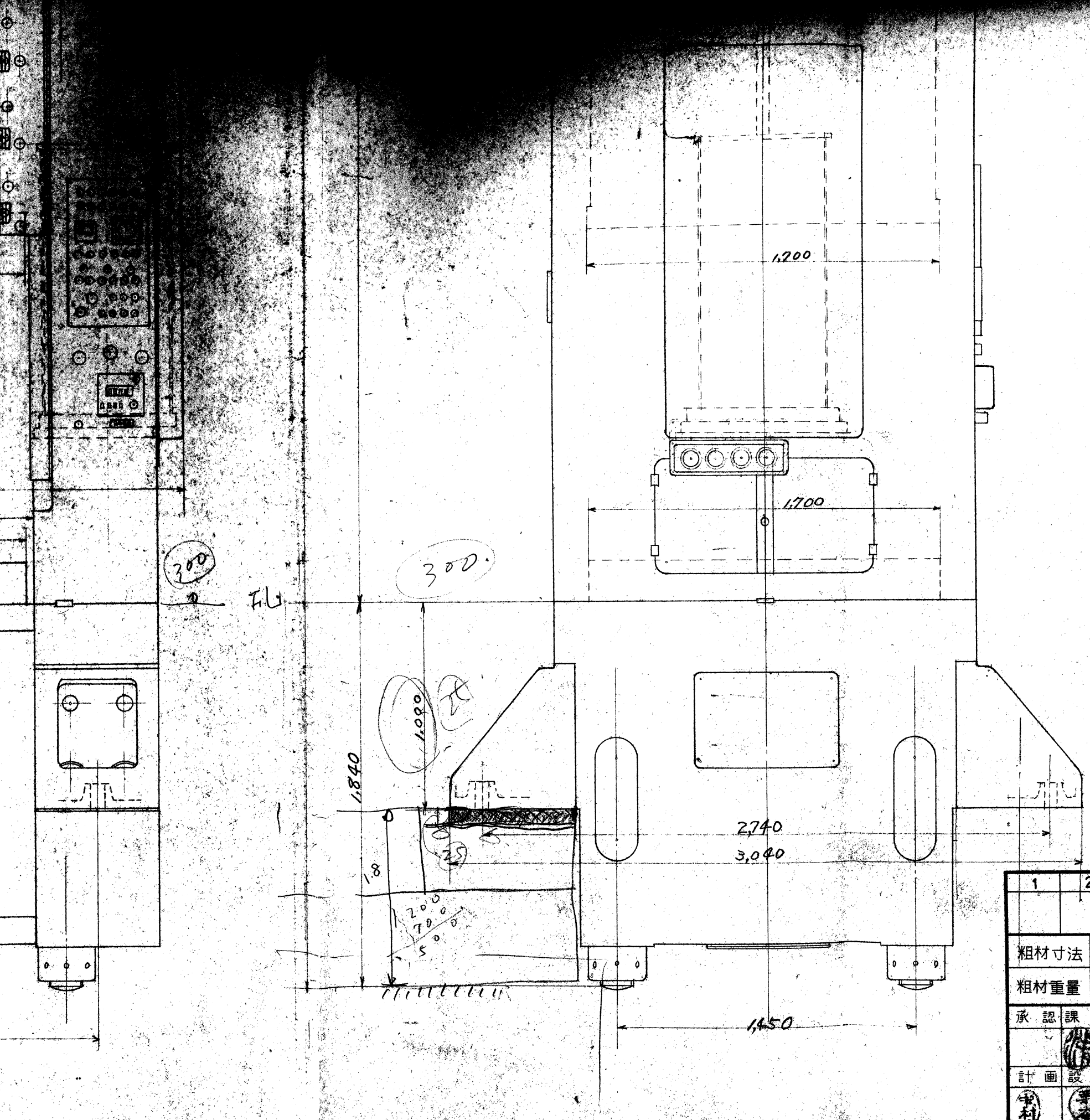
約 910

約 3,220

仕様		値
型番	号	PL-S4-500(1)
能力	(馬力)	500
スローク長	(mm)	600
スローク数	(個)	12
ボルス9-面積	(左右×前後) (mm)	2700×1700
スライド下面積	(左右×前後) (mm)	2700×1700
スライド調節量	(mm)	600
ボルス9-スライド間距離	(調節上) (mm)	1000
ボルス9-厚さ	(mm)	200
主電動機	(馬力)	55×4
スライド調節用電動機	(馬力)	5.5×2



機 号		PL-S4-500(1)
能 力	(瓩)	500
ストローク長サ	(耗)	600
ストローク数	(回/分)	12
ホルスタ-面積 (左右×前后)	(耗)	2700×1700
スライド下面積 (左右×前后)	(耗)	2700×1700
スライド調節量	(耗)	600
ホルスタ-スライド距離 (調節上行程下)	(耗)	1000
ホルスタ-厚サ	(耗)	200
主電動機	(kW×極数)	55×4
スライド調節用電動機	(kW×極数)	5.5× <del>4</del> 6
緩速運転装置用電動機	(kW×極数)	5.5×4
潤滑油泵用電動機	(kW×極数)	0.4×4
使用空気圧力	(MPa×極数)	4



1	2	3	4	5	6	7	8	9	10	11	12	13
粗材寸法				機 械 名		PL-S4-500(1)		材 質		個 数		
粗材重量				kg				重 量		kg		
承認 課長 係長 検 図				部 品 名		総組立図		調 整		1961. 9. 28		
計 画 設 計 製 図 写 図				機 械 會 社		會 田 鐵 工 所		圖 面		PLS4500(1)		
番 号				番 号		番 号		番 号		~ 001		