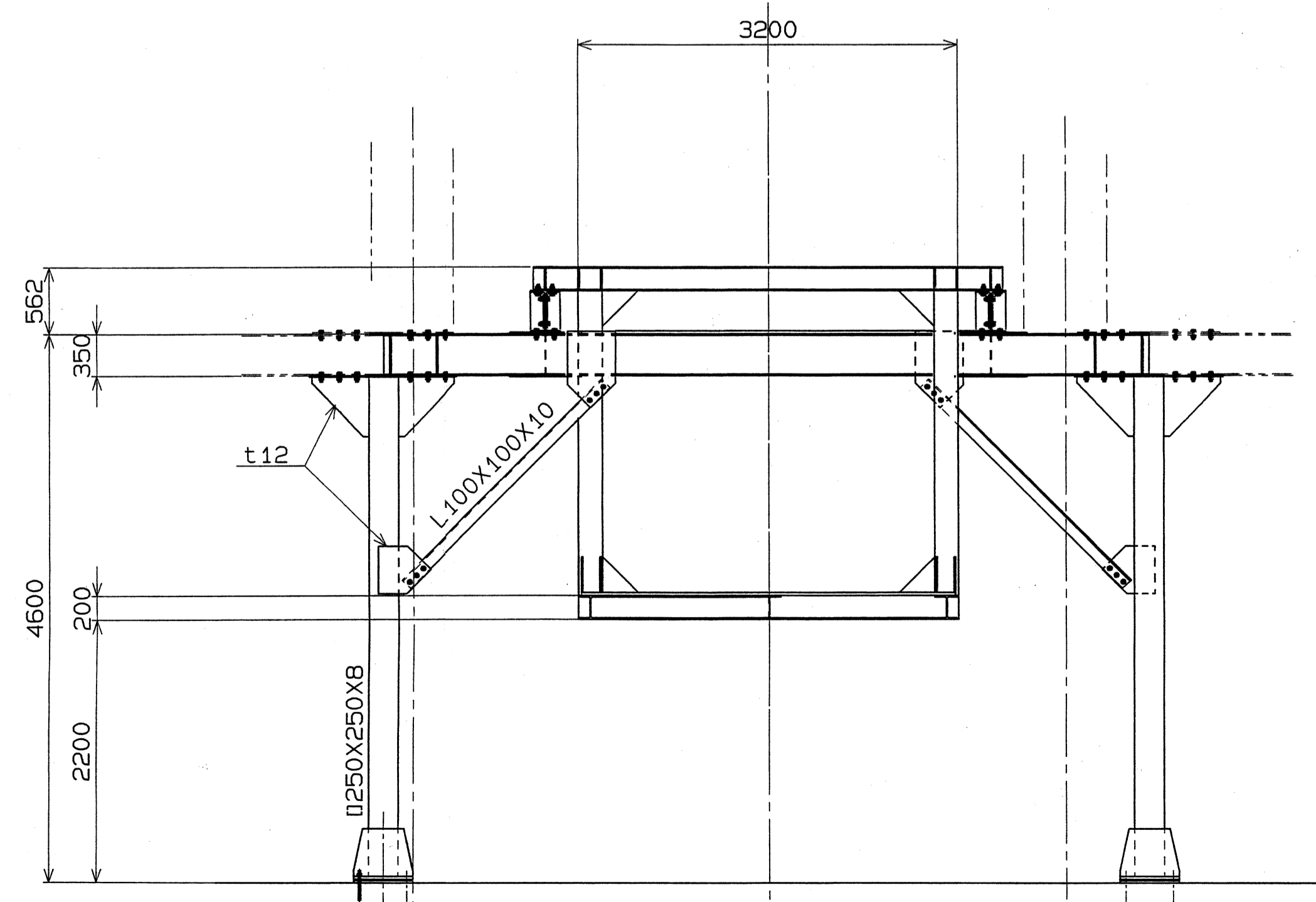
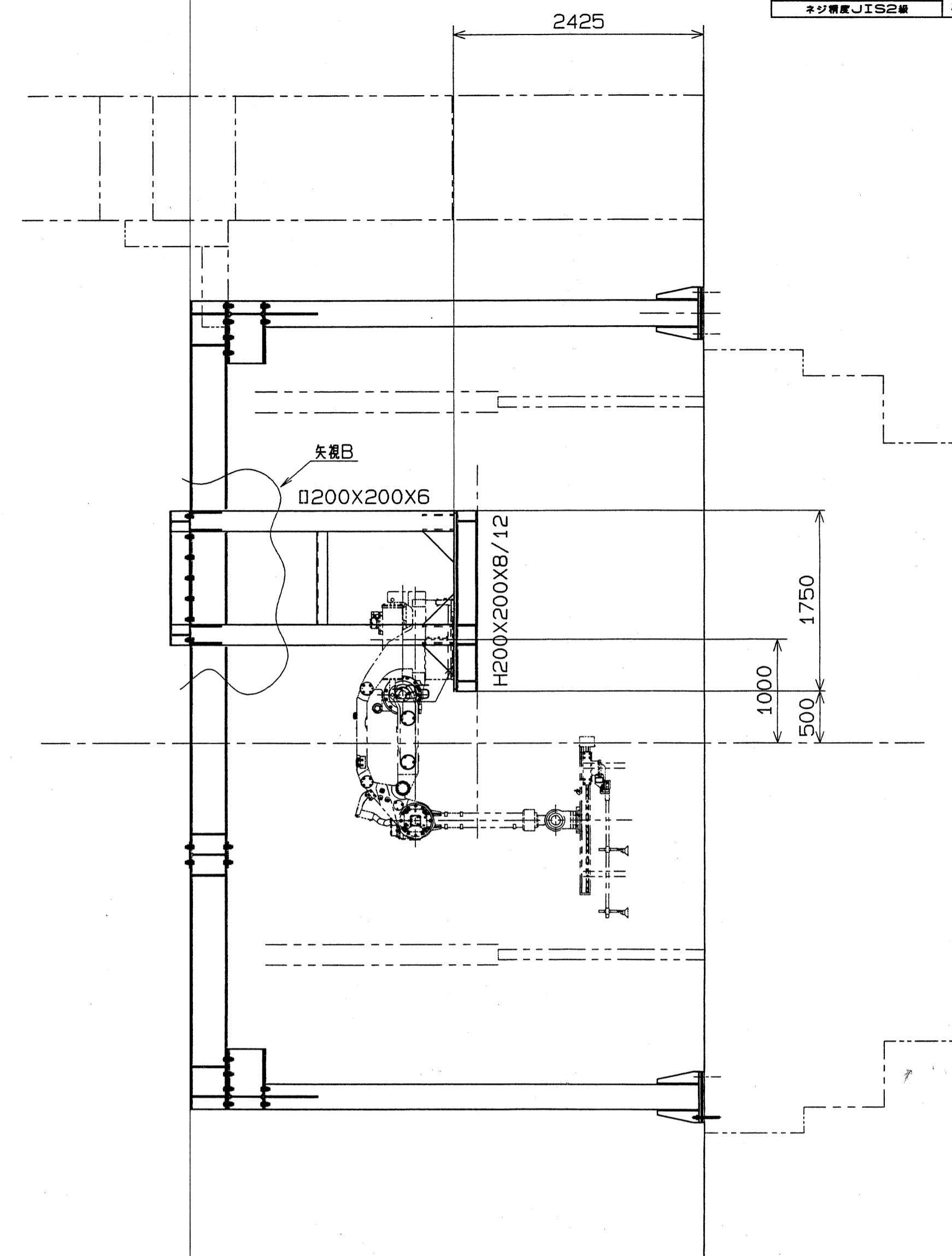
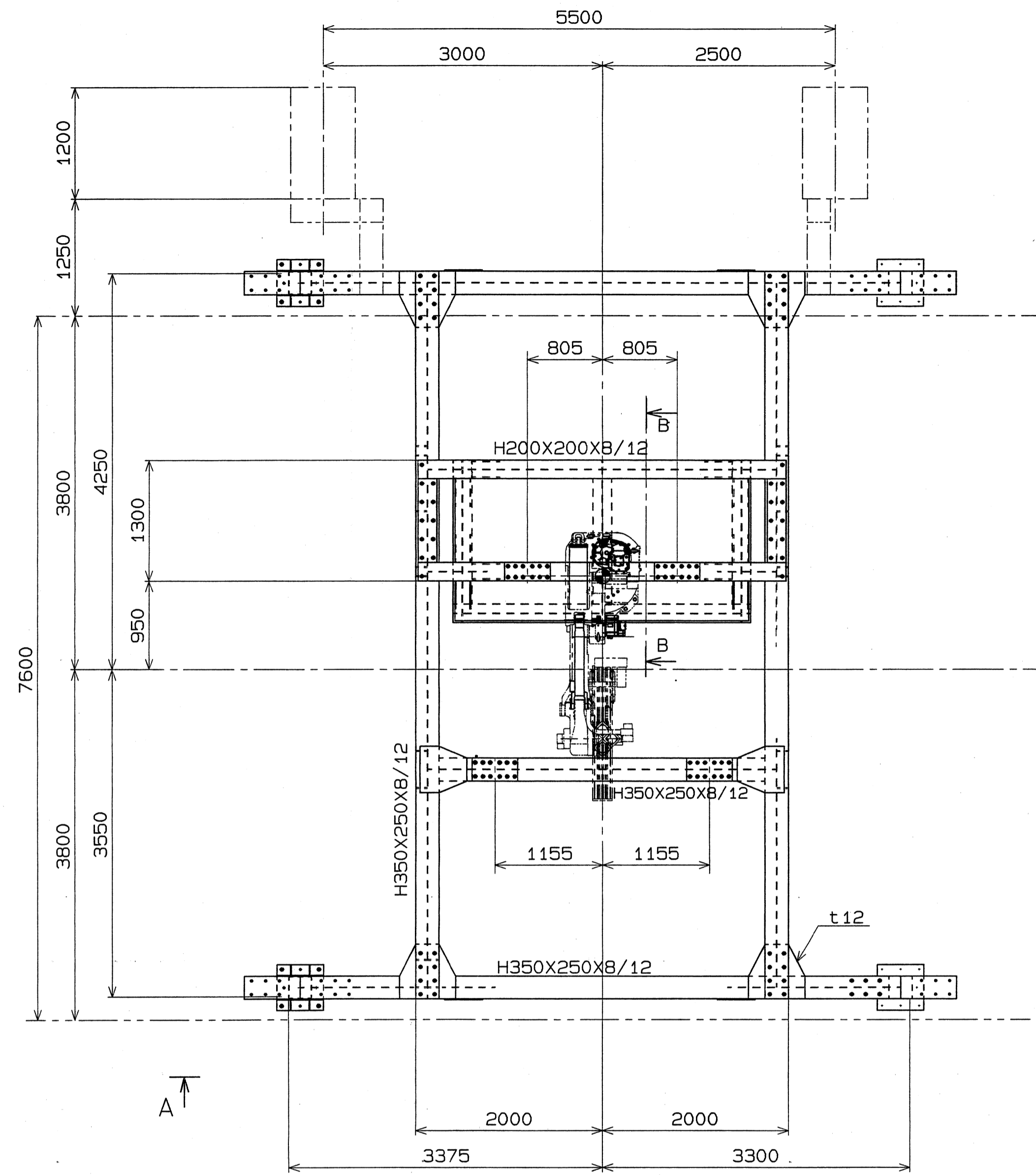
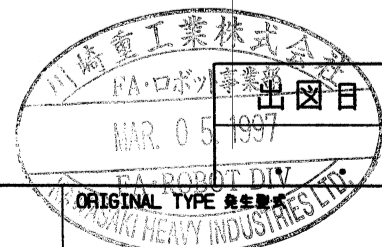


仕上精度JIS標準	普通許容差(削り加工)	SYN. 番号	REVISIONS 図面履歴	DATE 日付	CHECKED 検査
12.5μ (▽.50Z 粗削)	呼び寸法	許容差			
3.2μ (▽.12.5Z 中削)	63μT	±0.3			
0.8μ (▽.3Z 細削)	63μT ± 250μT	±0.5			
0.20μ (▽.0.8Z 超細削)	250μT ± 1000μT	±0.8			
	1000μT ± 2500μT	±1.4			
	2500μT ± 16300μT	±2.2			
ネジ精度JIS標準					

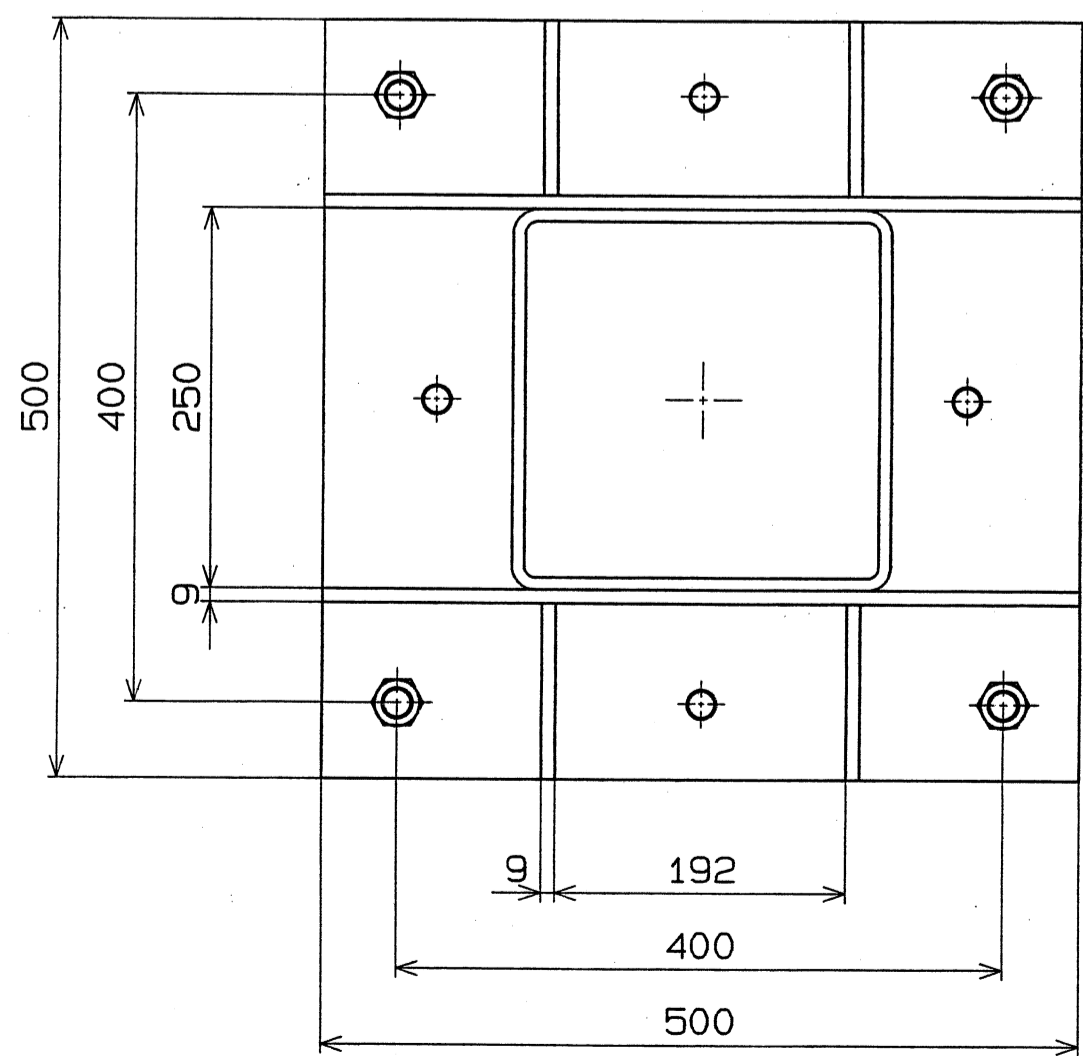
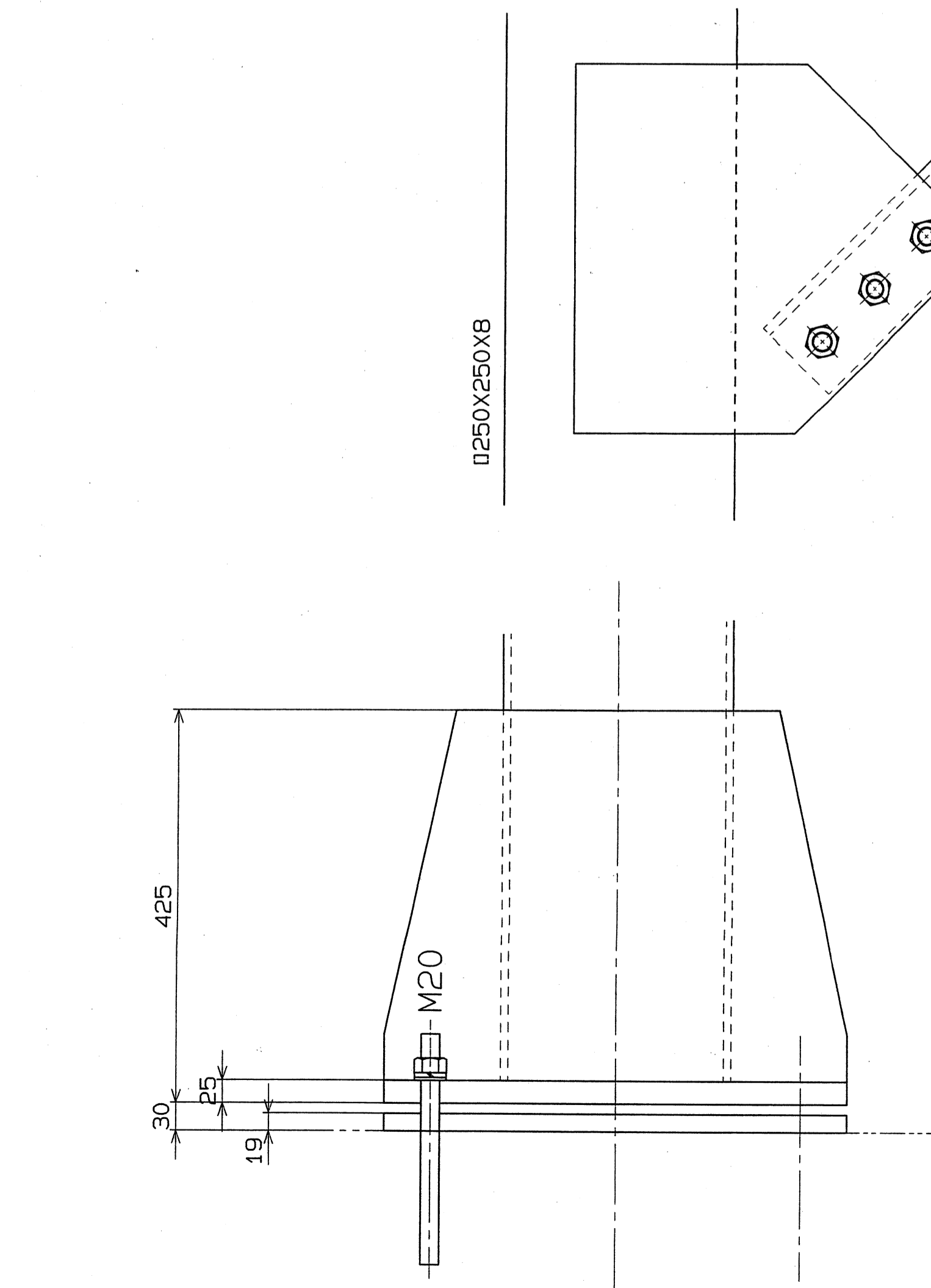
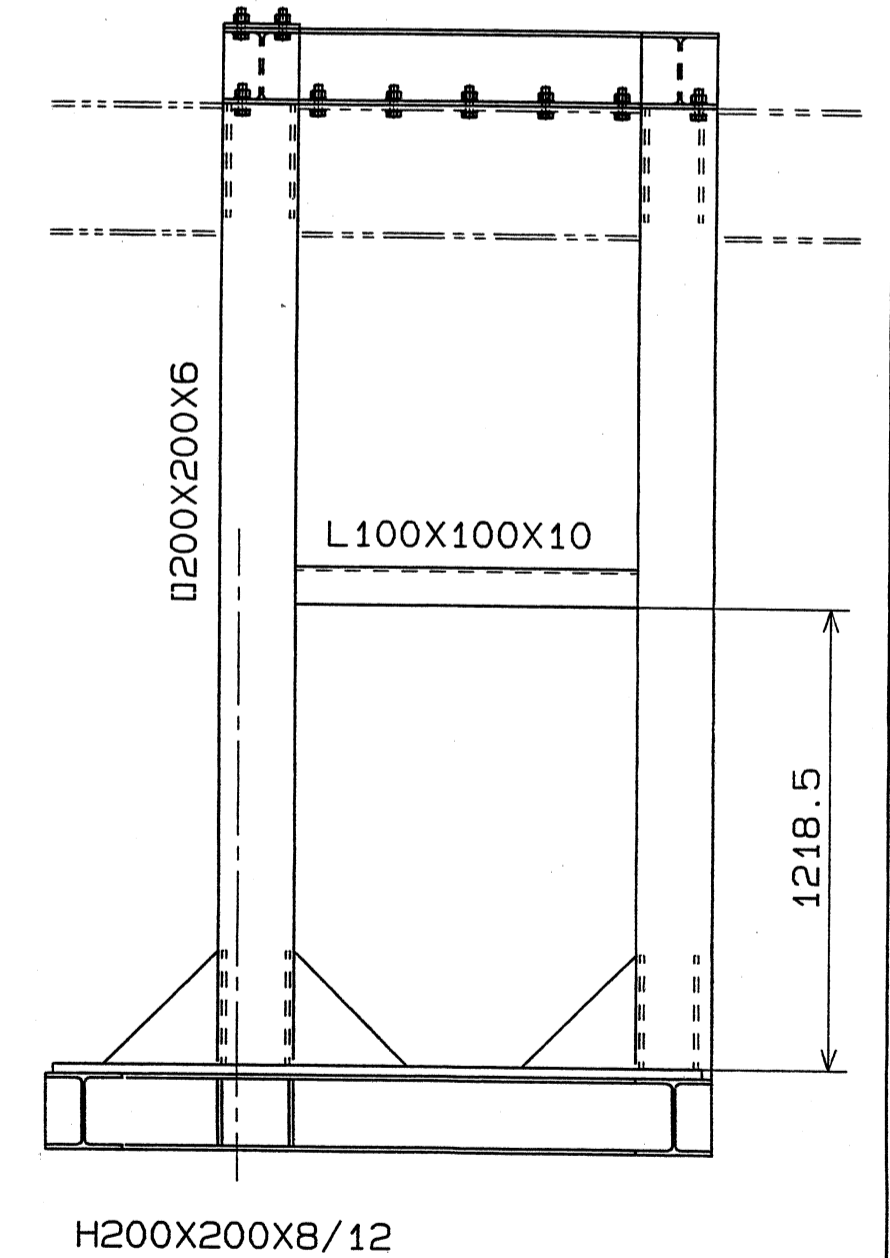
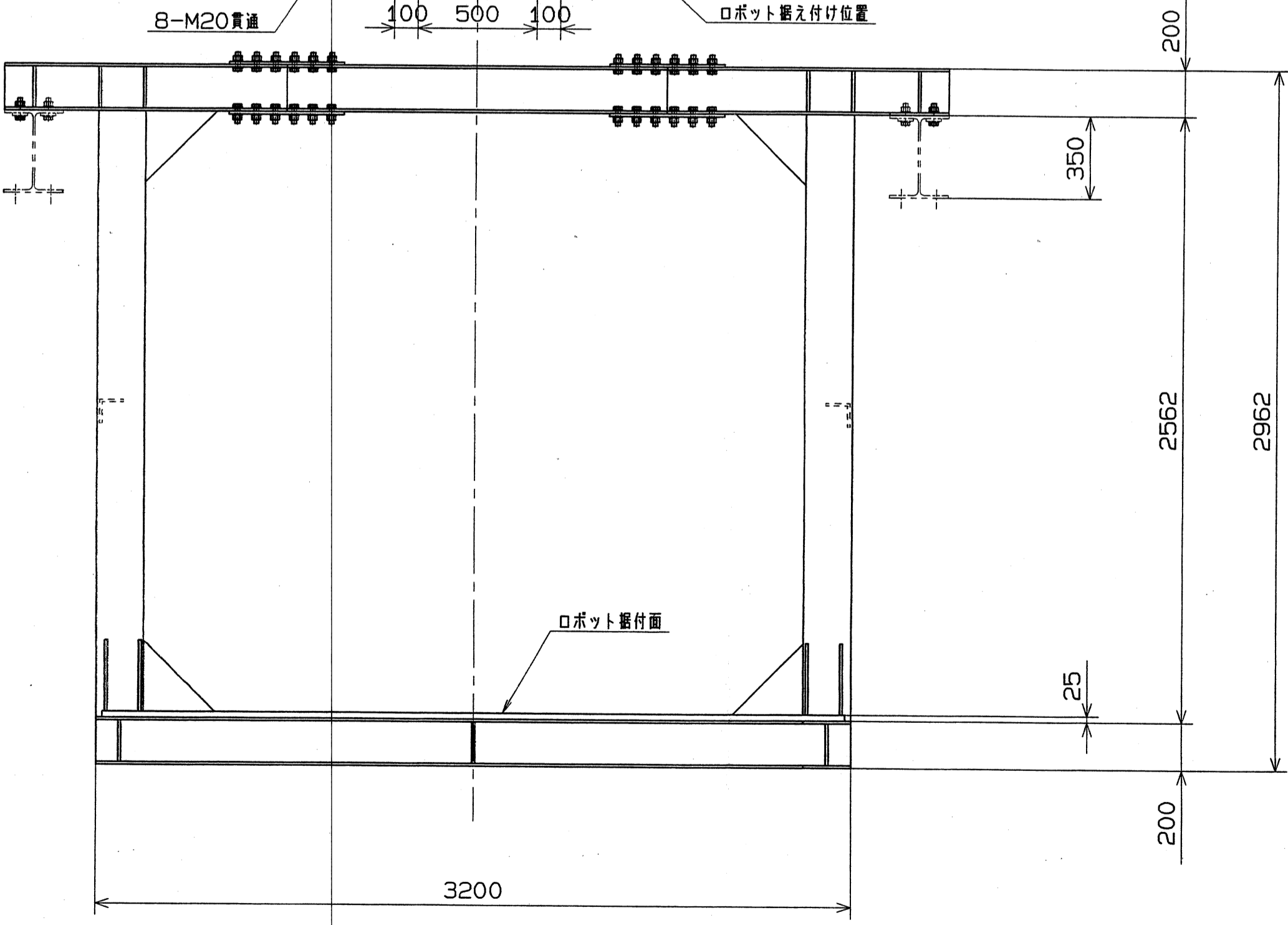
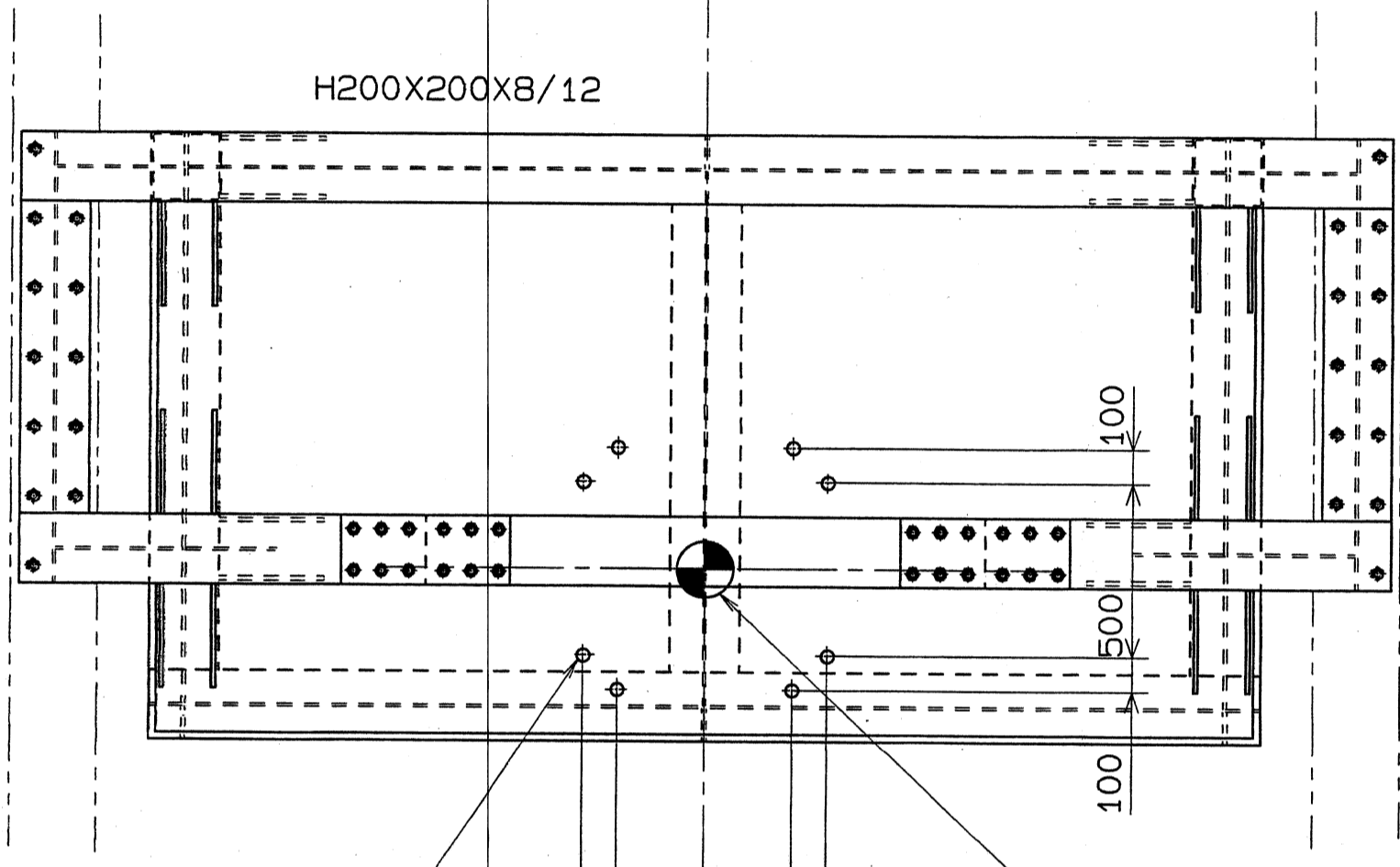
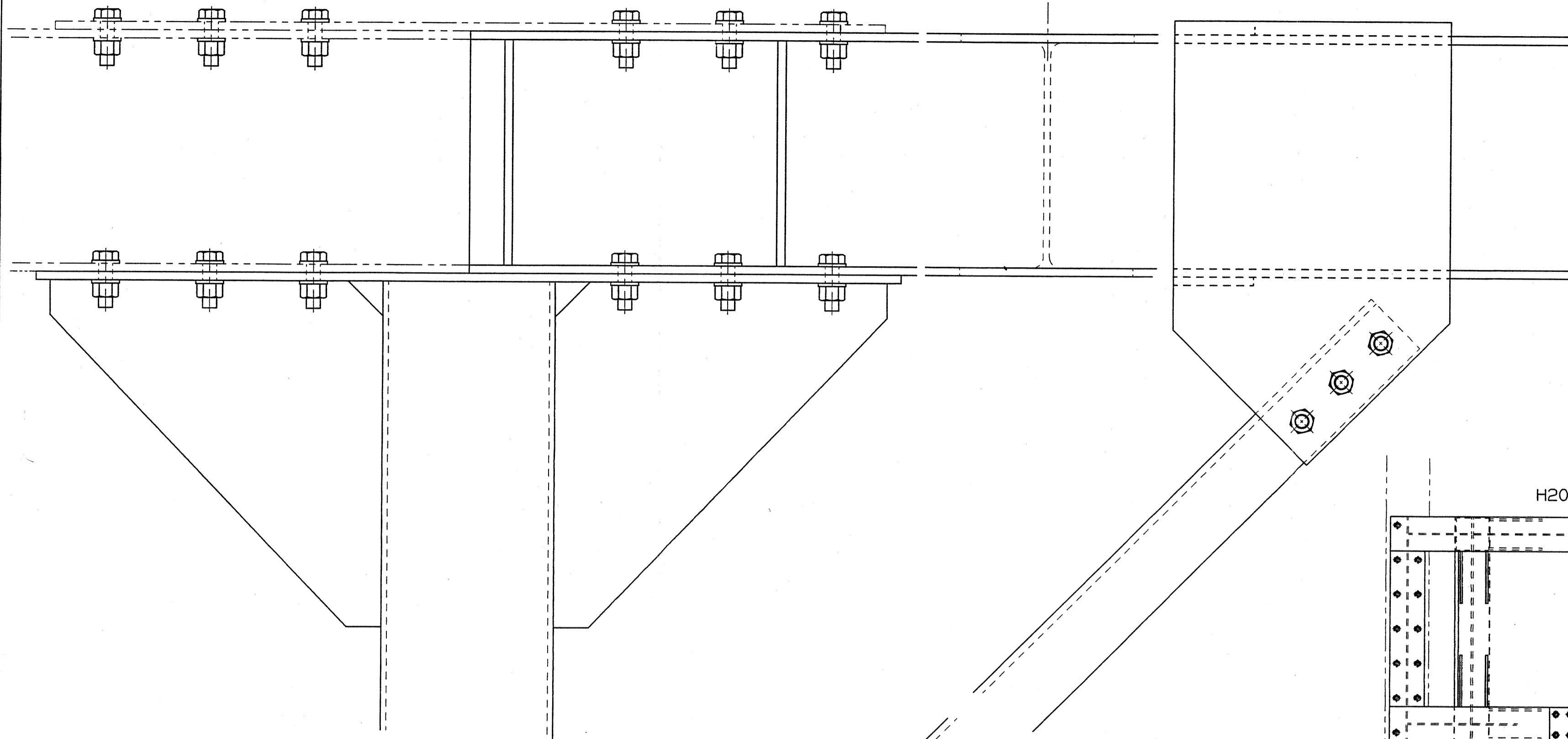


断面 A-A



KAWASAKI HEAVY INDUSTRIES, LTD.		JOB NO. 8179215	出図日 MAR 0 1997
MATERIAL 材料	SENIOR MANAGER 部長	TITLE 名 稱	(英文) 日野自動車工業株式会社 日野工場Cライン
SURFACE TREATMENT 表面処理	MANAGER 課長		(和文) ロボット架台 計画図
WEIGHT 重量	ASSIST. MANAGER 副課長		
SCALE 尺 1/40	CHECKED 検査 中 岡	DWG. NO. 8179215	SHEET 1/2
3RD ANGLE 3rd 角 投影	DRAWN 製図 '97.3.03 H.E.	G3AL32X00A	

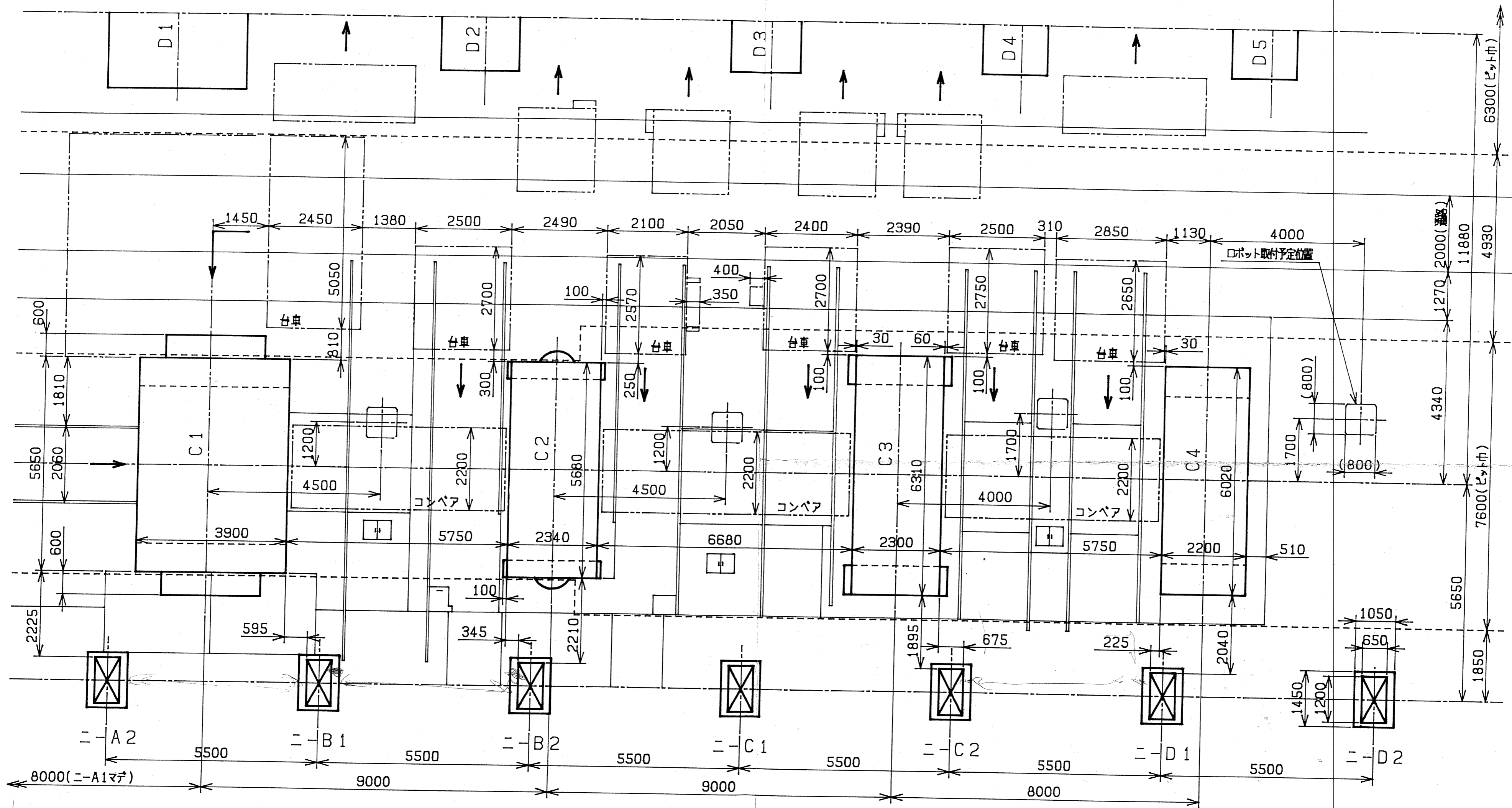
仕上精度(公差)	普通許容差(所り加工)	SYM. 番号	REVISIONS 図面来歴	DATE 日付	CHECKED 検査
12.5a (▽, .50Z 標準)	63HT				
0.2a (▽▽, 12.5Z 標準)	63HT ±1.250HT				
0.50a (▽▽▽, 3.2Z 標準)	250HT ±1.000HT				
0.20a (▽▽▽▽, 0.8Z 標準)	1000HT ±1.250HT				
※シテ精度JIS2級	2500HT ±1.500HT				



据付部

ロボット取付部
(S=1/20)

		JOB NO. 8179215 ORIGINAL TYPE 出図日 MAR. 5. 1997
MATERIAL 材質	SENIOR MANAGER 部長	TITLE 名
SURFACE TREATMENT 表面処理	MANAGER 課長	(英文) 日野自動車工業株式会社 日野工場Cライン
WEIGHT 重量	22.3.5	(和文) ロボット架台 計画図
SCALE 尺規	CHECKED 検査	DWG. NO. 00000000
(1/20) 1/5	42.3.5 中岡	SHEET 2/2
3RD ANGLE 3rd PROJECTION	DRAWN 製図	
	197.3.03 H.E.	

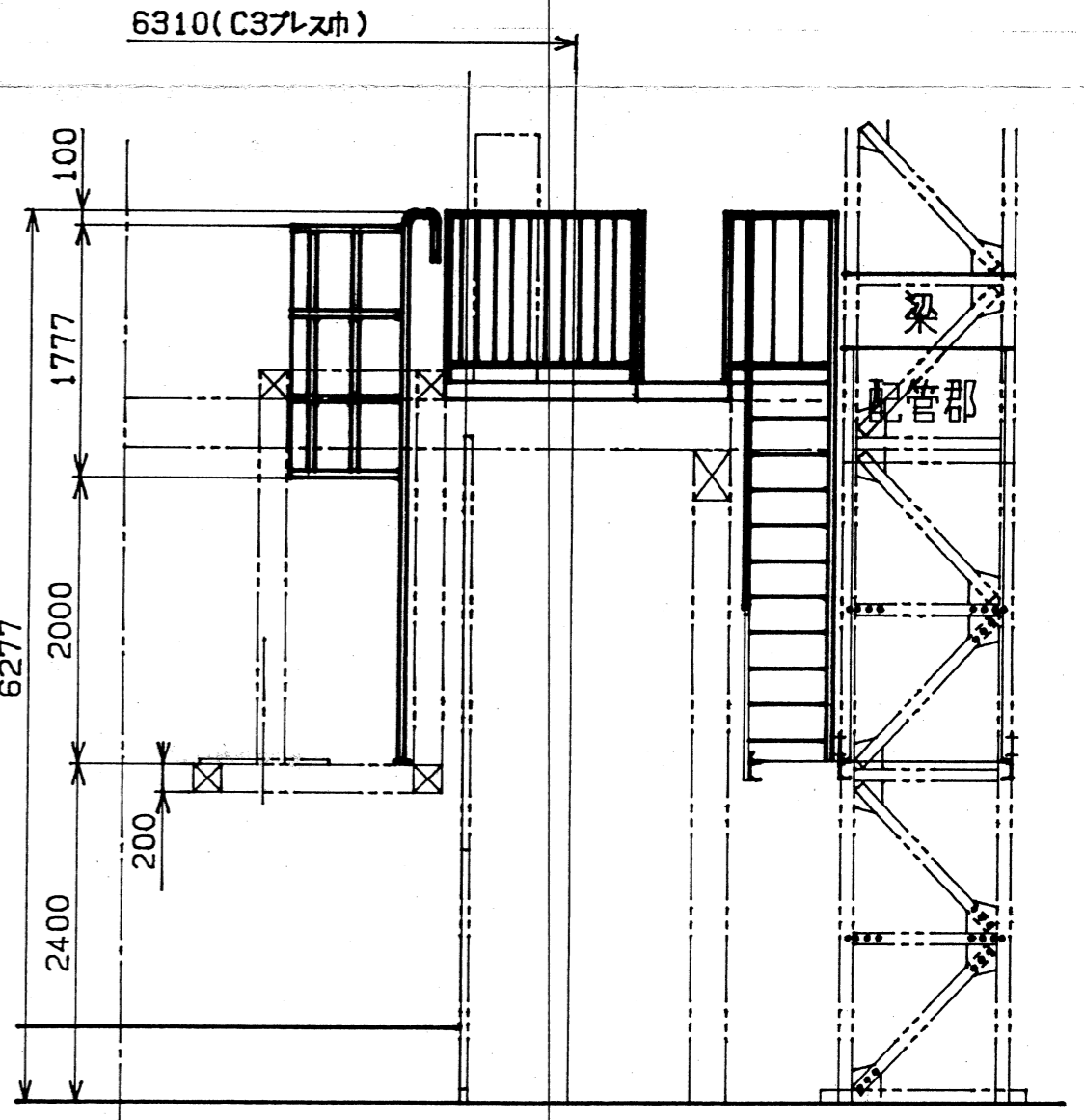
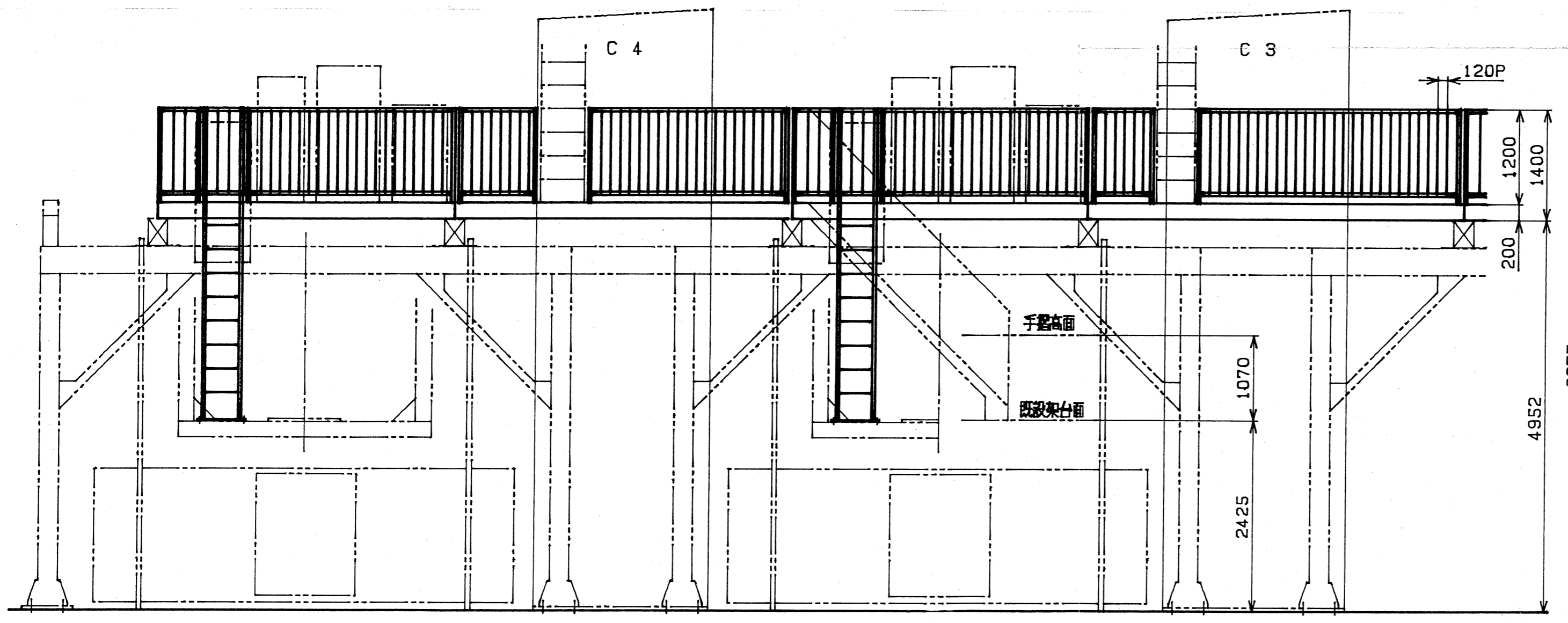
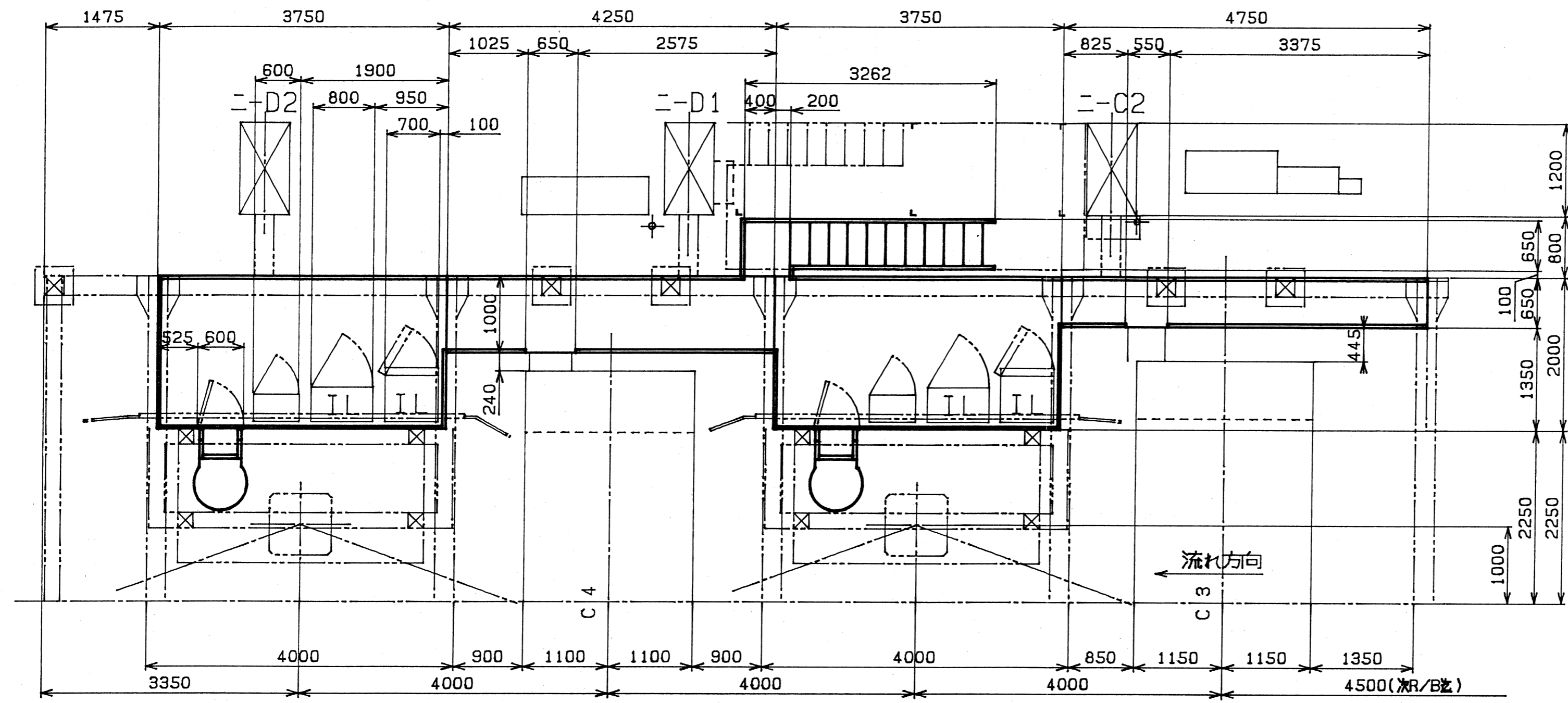


記号	図面経歴および変更理由	年月日	記入者

三角法	尺度 1/75	材質	重量
承認	検印 97.2.10 安戸	設計	製図 若菜 '97.2.7

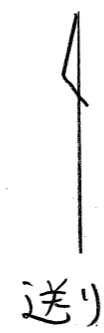
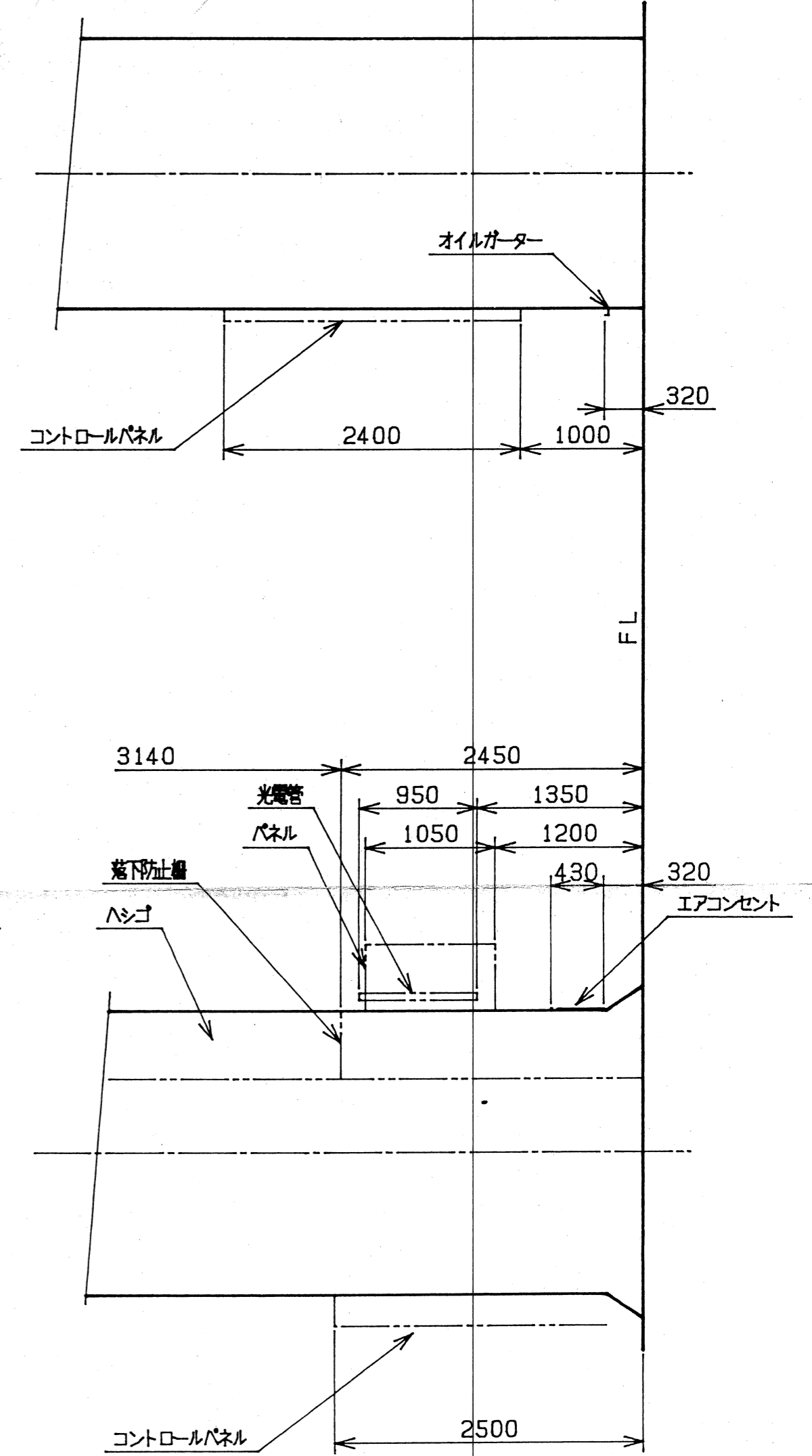
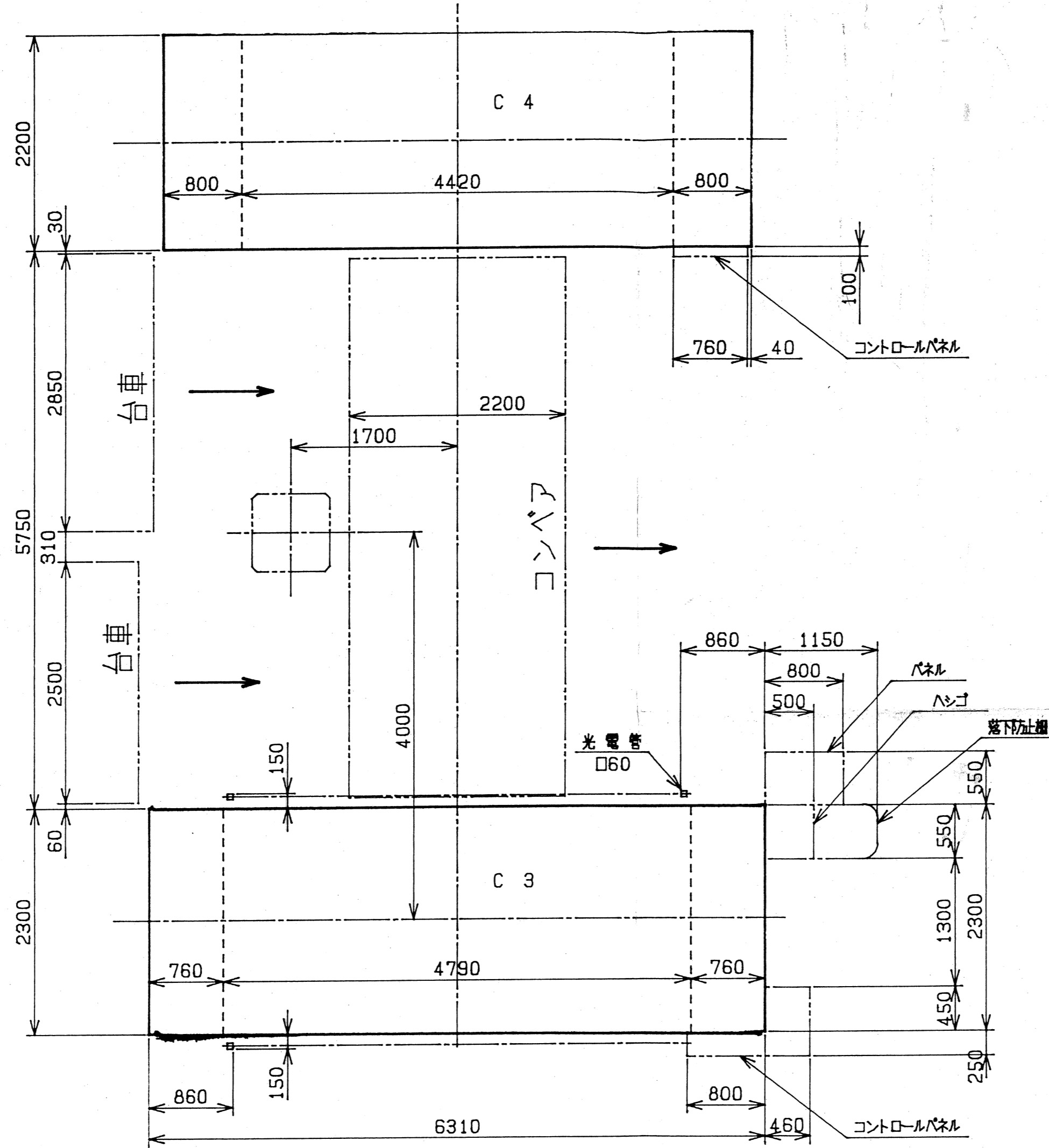
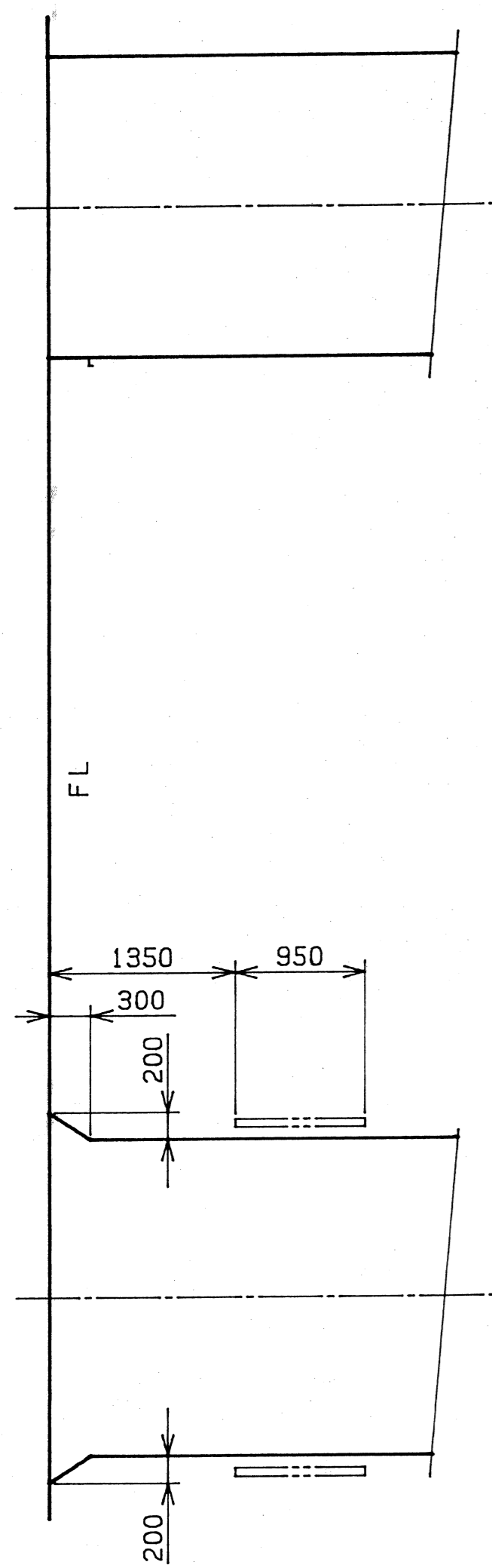
日野Cライン
プレスレイアウト図

日野自動車工業株式会社



三角法	尺度 1/50	材質	重量
承認	換図	設計	製図 若菜 '97.5.30
アイシンエンジニアリング株式会社			

日野Cライン
プレス制御盤架台取付寸法図
C3~C4

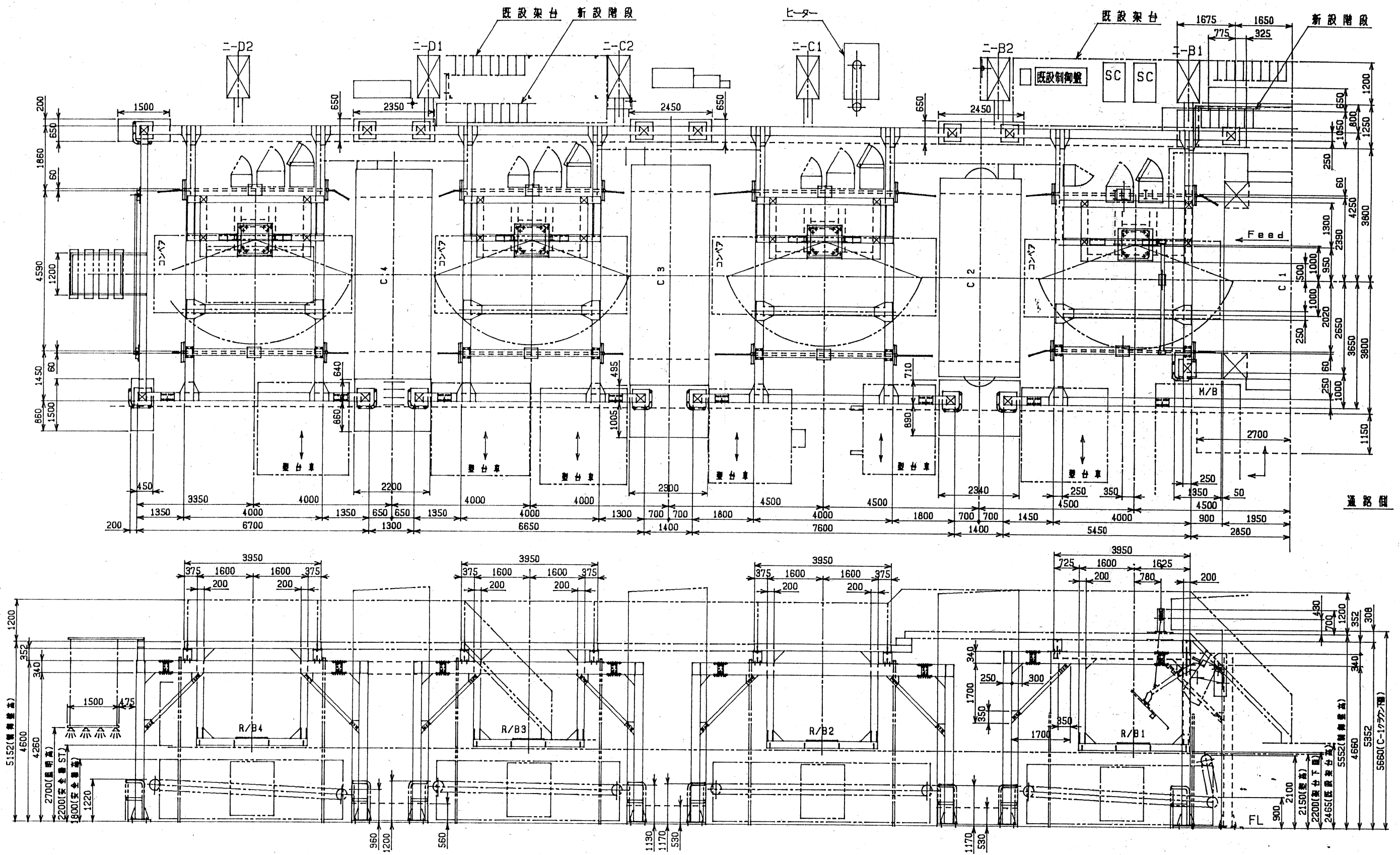


記号	図面経歴および変更理由	年月日	記入者

三角法	尺度 1/75	材質	重量
承認	検印 3/2/10 安戸	設計	製図 若菜 *3/2/7

日野Cライン
プレス周辺寸法図 (C3-C4)

日野自動車工業株式会社



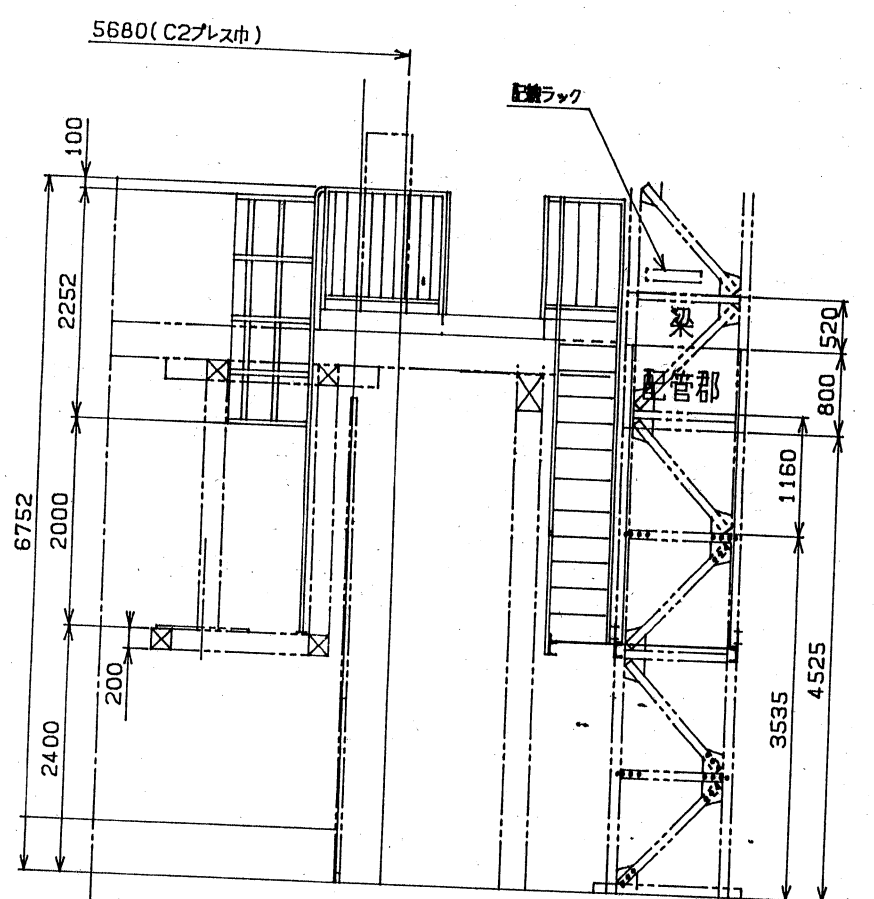
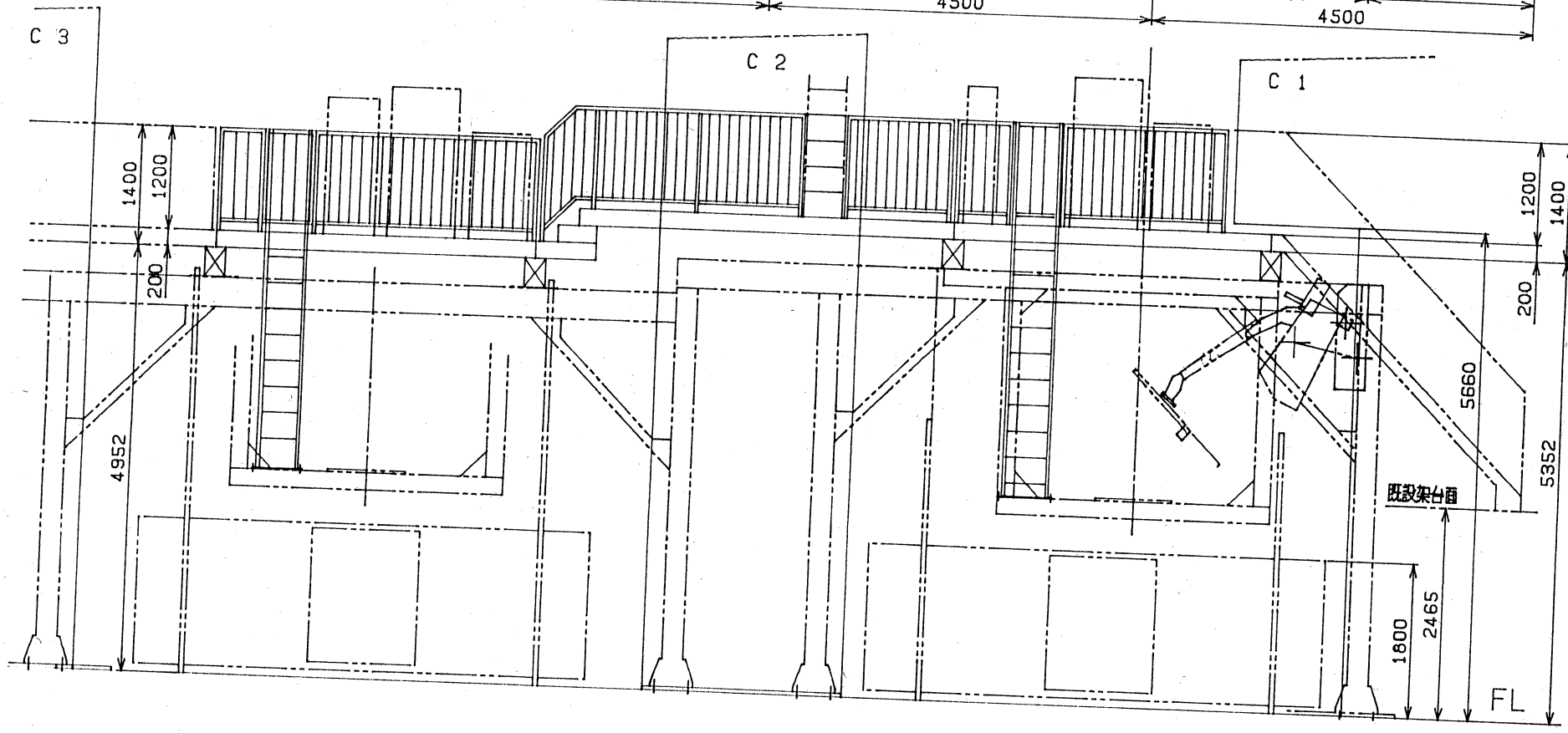
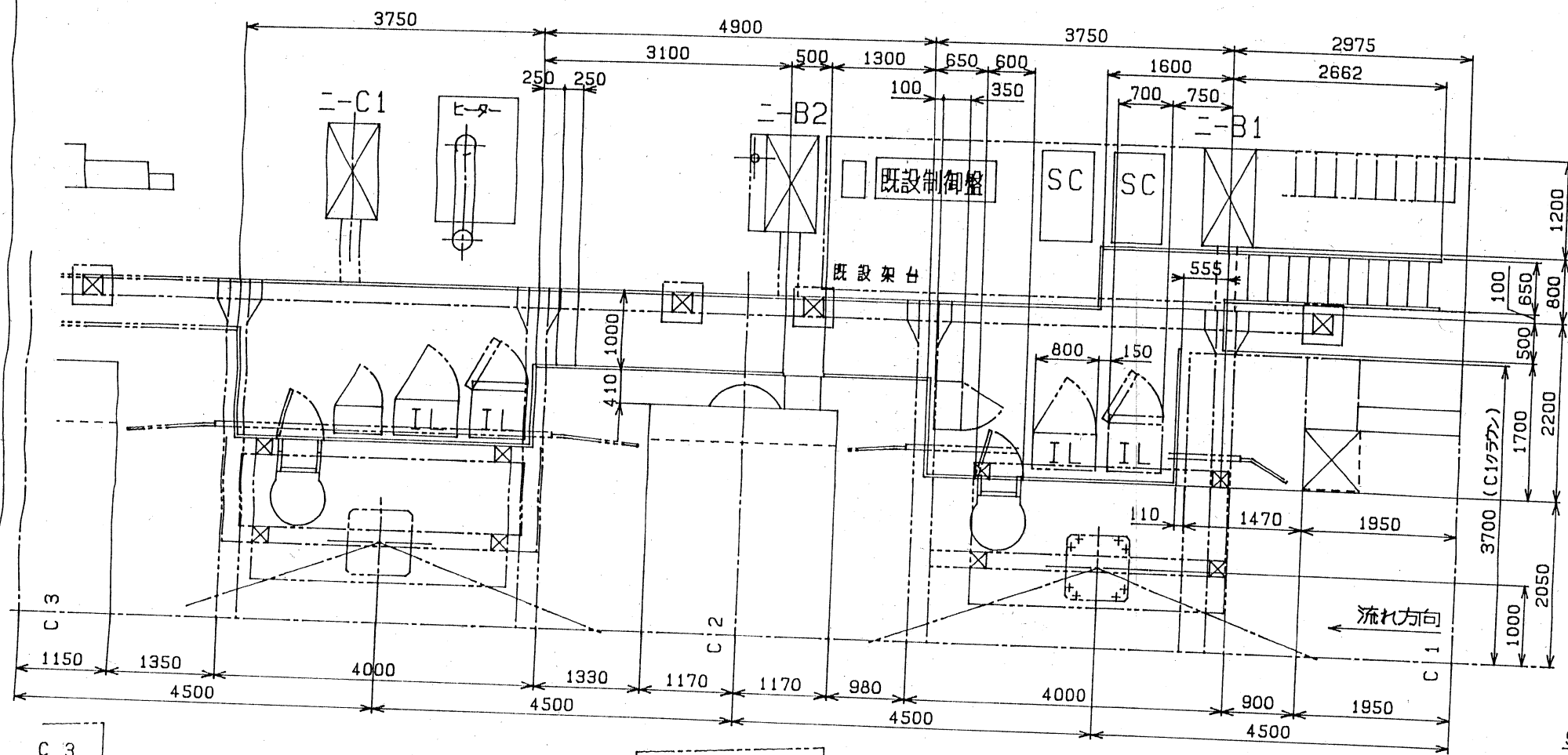
新設図

記号	図面経歴および変更理由	年月日	記入者
----	-------------	-----	-----

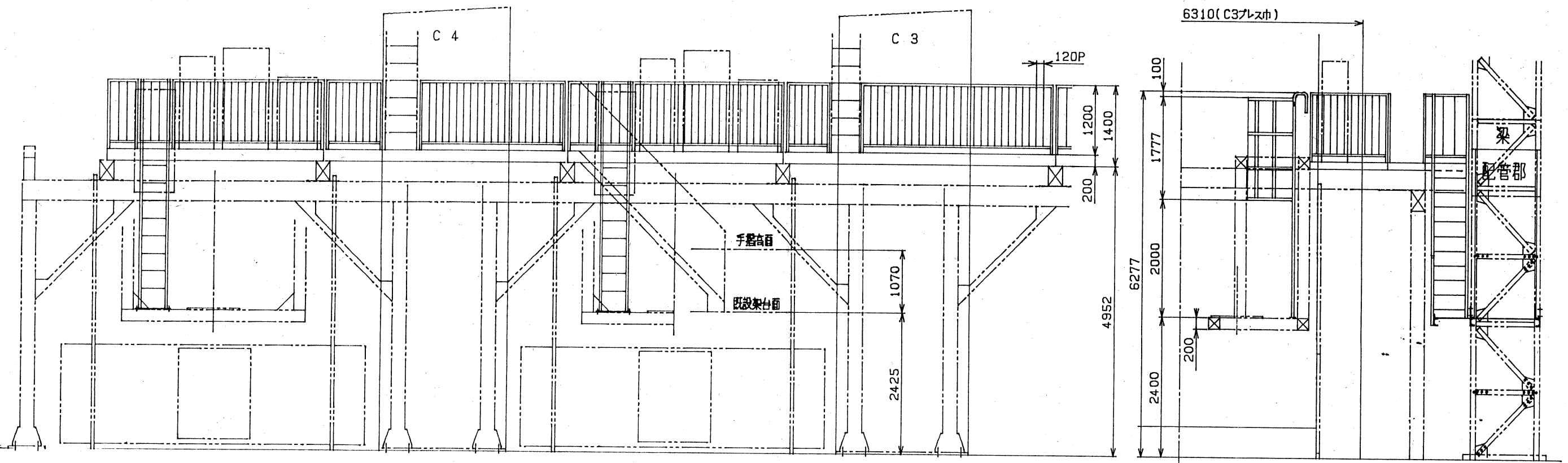
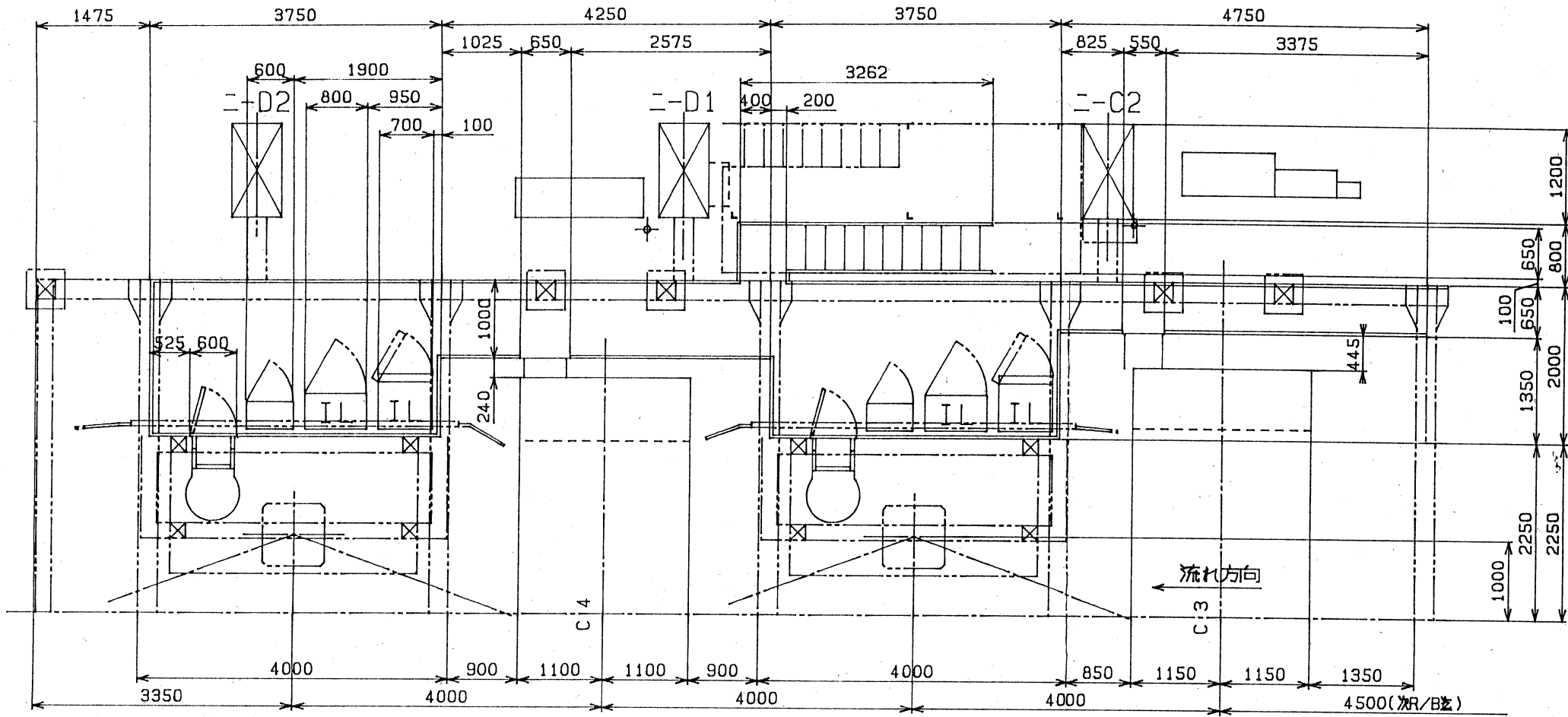
三角法	R 度 1/75	材質	重量
承認	検図	設計	製図 若菜 T.S.A

日野Cライン
ロボット架台寸法図

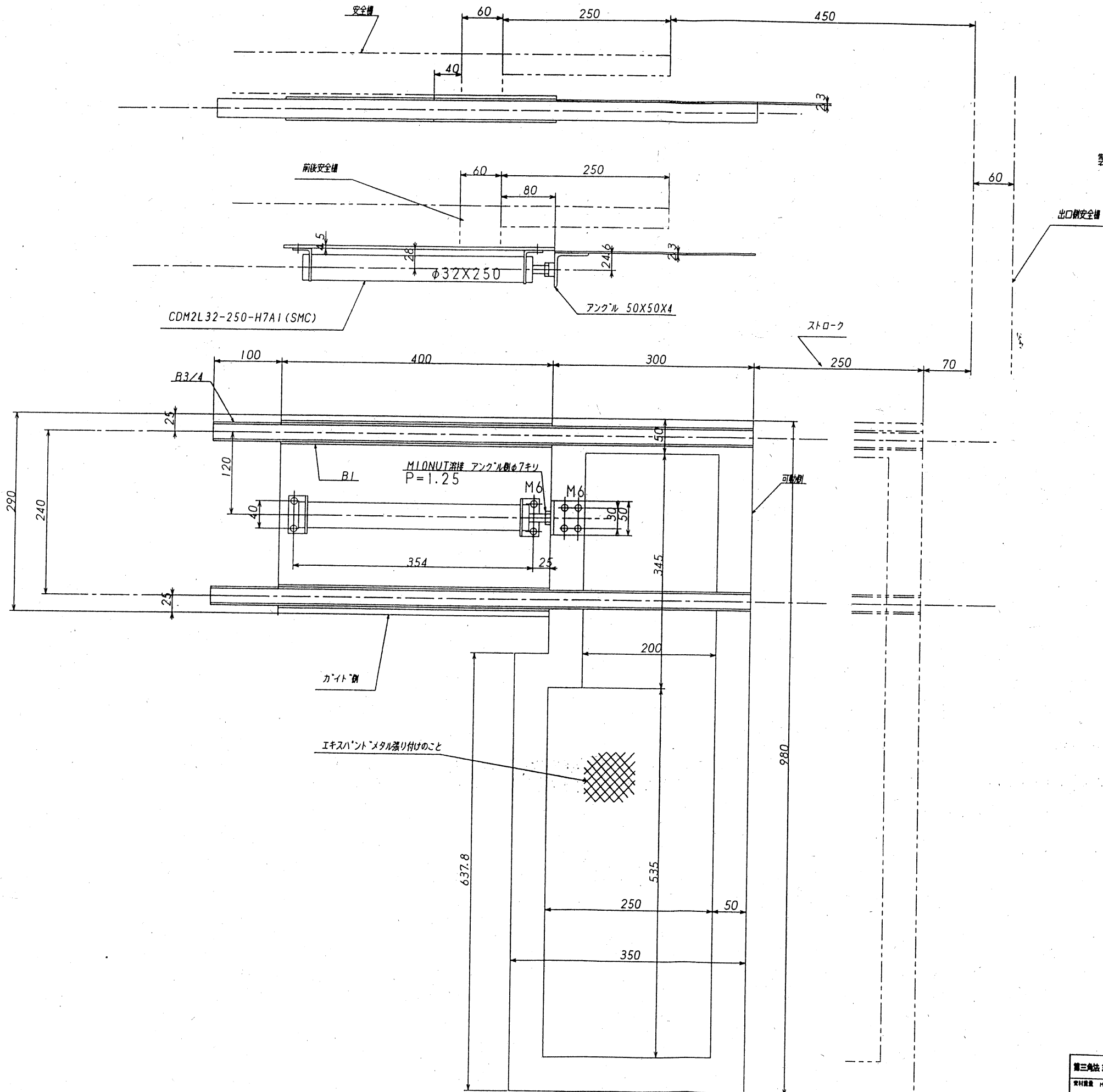
アイシンエンジニアリング株式会社



三角法	尺度 1/50	材質	重量	日野Cライン プレス制御盤架台取付寸法図 C1~C2
承認	検図	設計	製図 若菜 '97.5.30	
アイシンエンジニアリング株式会社				



三角法	尺度 1/50	材質	重量	日野Cライン プレス制御盤架台取付寸法図 C3~C4
承認	検図	設計	製図 若菜 '97.5.30	
アイシンエンジニアリング株式会社				

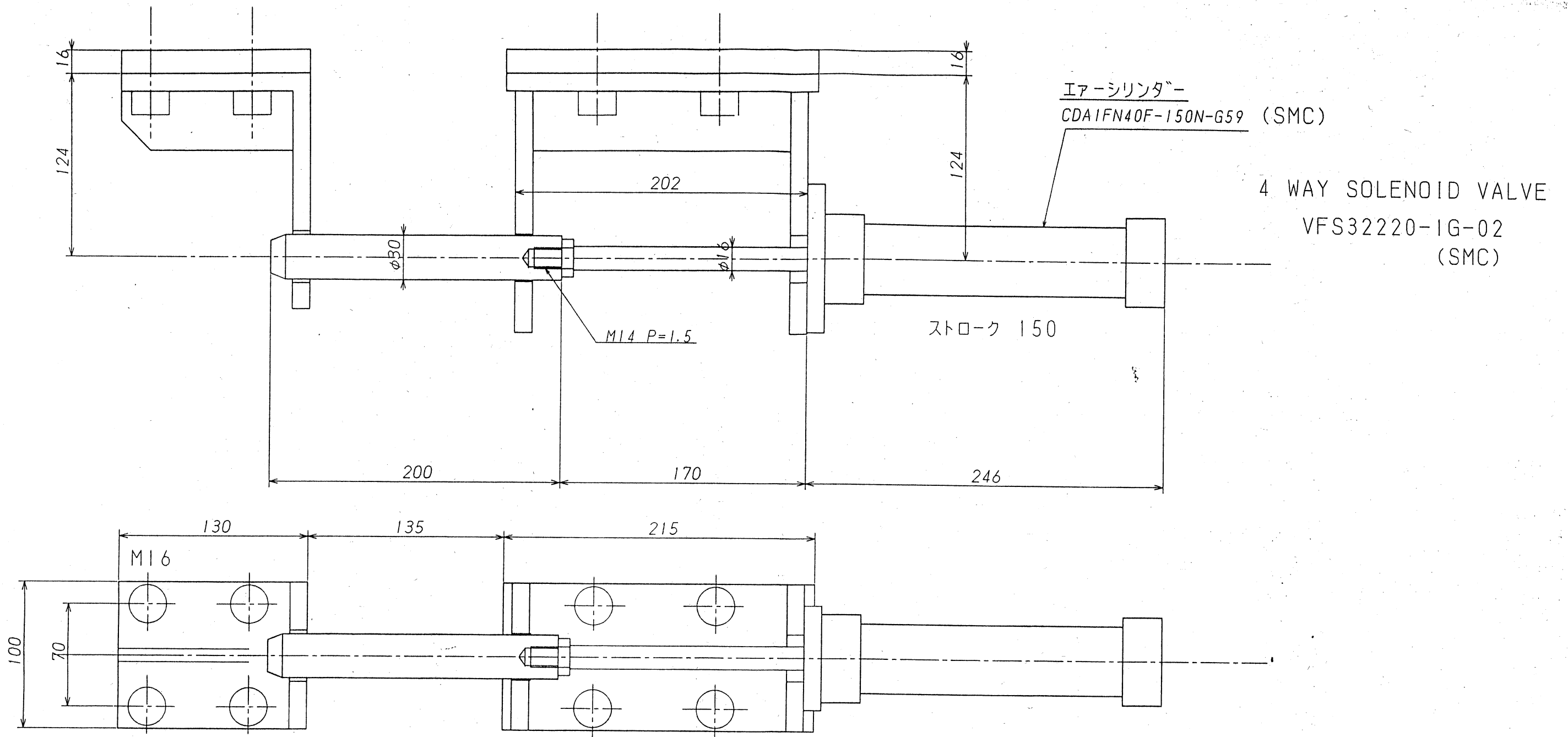


Cライン 出口側 前後2ヶ所

製作個数 2SET 但し 1SETハ本図ト勝手違いのこと

HINO-G8

第三角法 3RD ANGLE PROJECTION		図名 MODEL NO	C ライン	数量 QTY	2
実寸 実長	実寸 実重	部品名 PART	可動安全構図	日付 DATE	97.5
単位	設計	製図番号 DRAWING NO	アイシンエンシニアリンク株式会社	尺数 SCALE	1/3



Cライン 1.2号機安全柵用

△▽△▽△▽△▽		SS400	SS50C	一部焼入	HRC	
仕上げ	品番	品名	SK	焼入焼戻	HRC23-30	/台
指示ナキ角部ハ C	面取リノコト	材質	熱処理	石更	公差	製備
削リ加工無記号公差		△				
呼び寸法の区分	寸法差			△		
	単位 (mm)	精級 ±	中級 ±			
1 以上	4 以下	0.05	0.1	0.3	符号	変更事項
4 以上	16 以下	0.07	0.2	0.5		
16 以上	63 以下	0.1	0.3	0.7		
63 以上	250 以下	0.2	0.5	1.2		
250 以上	1000 以下	0.3	0.8	2.0		
承認	承認	検	設	97.6.18	製品名	Cライン
					製	落下止 装置
					図	R-0001 葉番
アイシン・エンジニアリング株式会社						図番