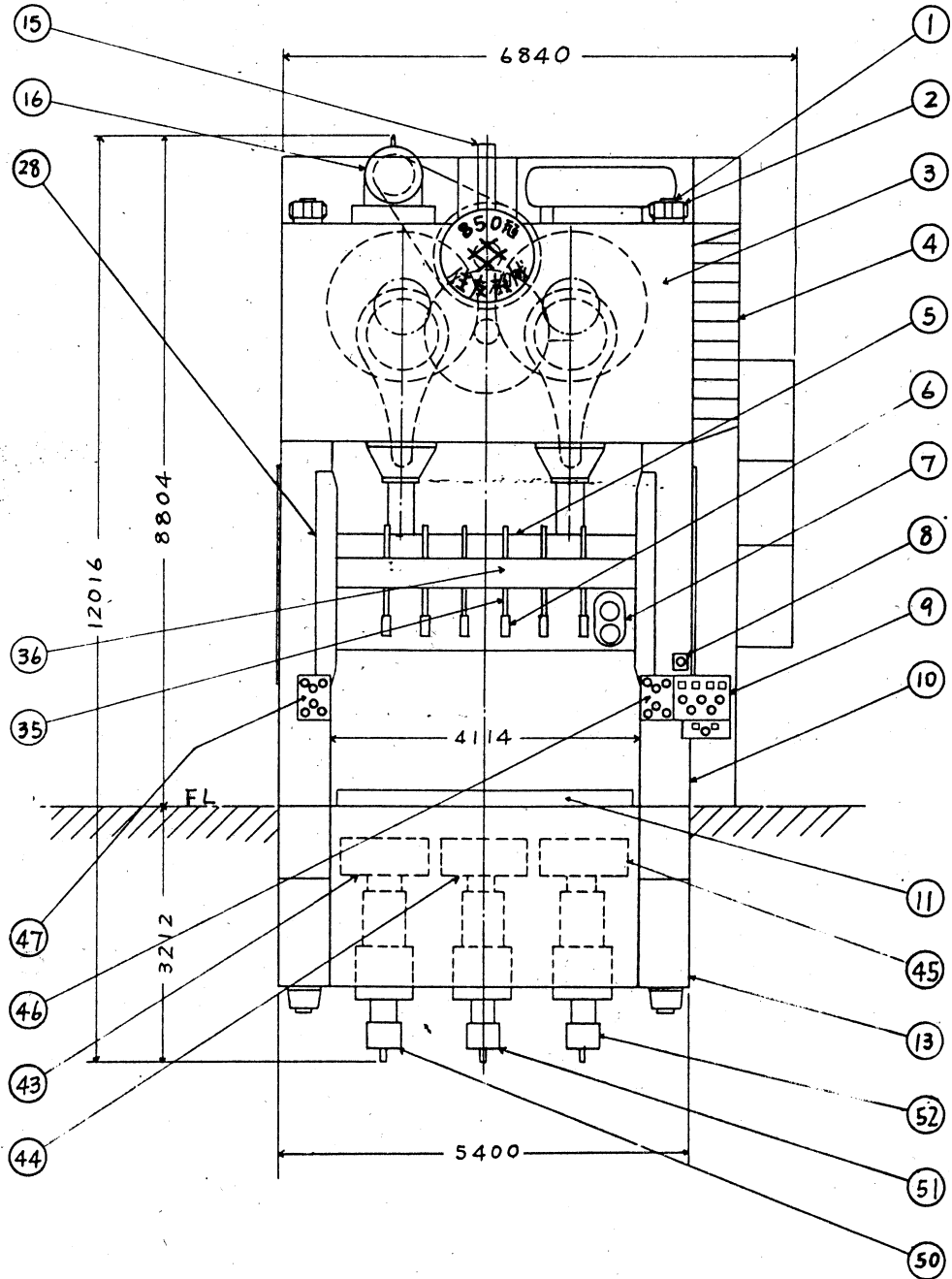


# 850<sup>T</sup> プレス 全体組立図

分類追番 84-1645-1  
6 頁

日野 A-2

84-1645-1 850<sup>T</sup> プレス 正面図 (ブレーキ側)



ホルスタ上面高さ : (バンド上面 + 430) + コモンプレート 100

昭和 31 年 5 月 28 日

住友機械工業株式会社

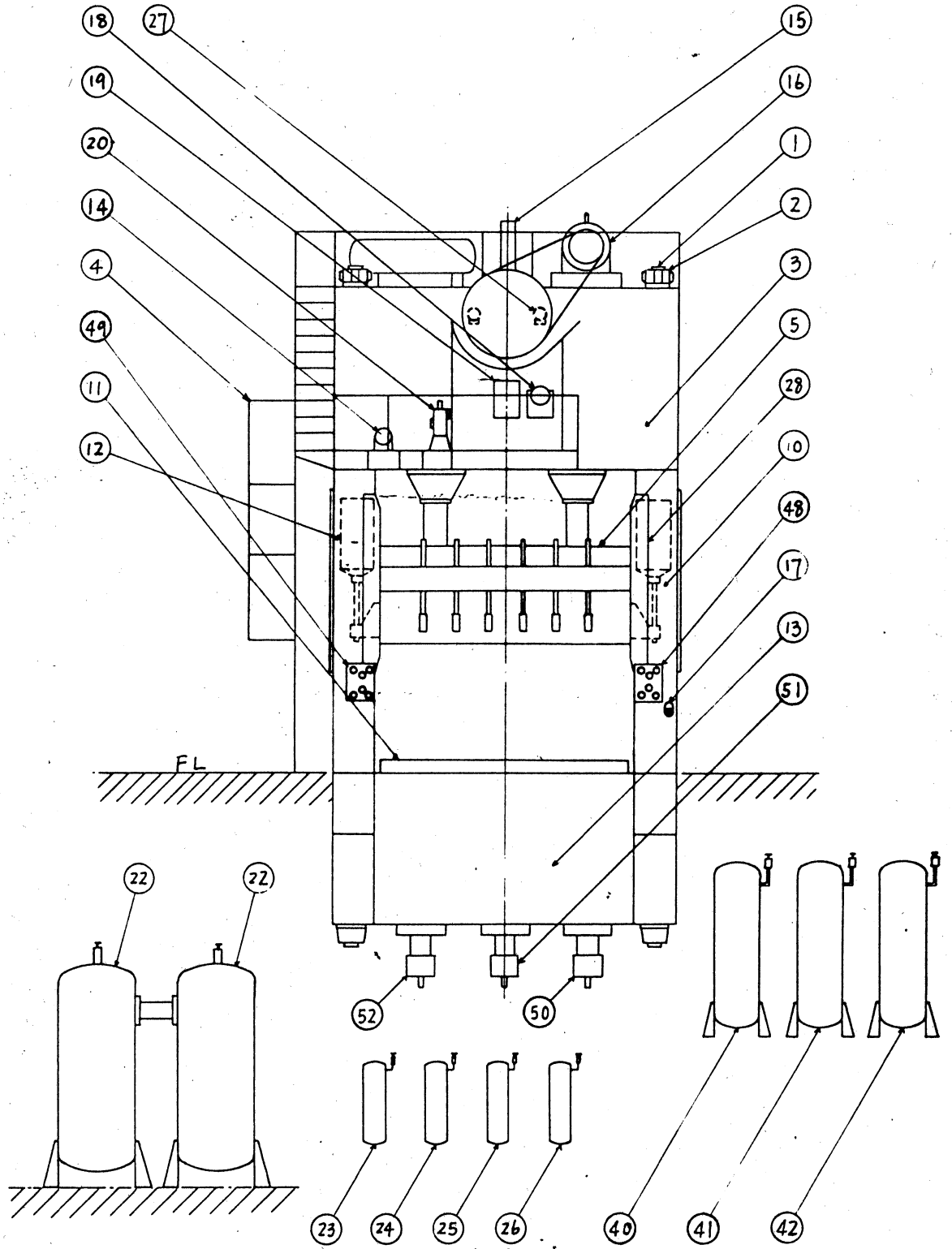
種 31.5.28 部

(設-75)

# 850<sup>T</sup> プレス 全体組立図

分類 追番  
 7 頁

Fig-1645-2 850<sup>T</sup> プレス背面図 (クラッチ側)



昭和 31 年 5 月 26 日

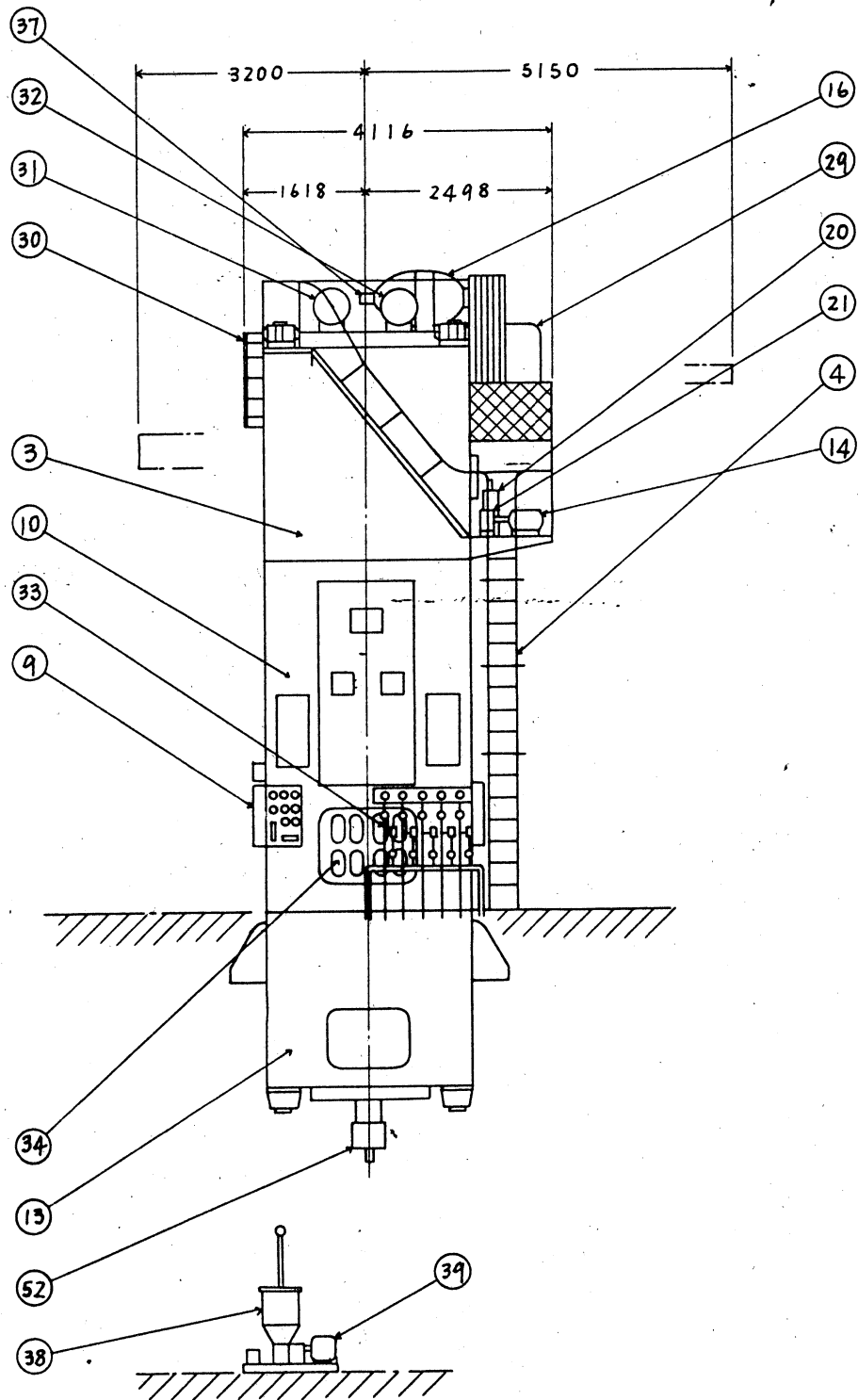
住友機械工業株式会社

福 31.5.26

(設-75)

# 850<sup>T</sup> プレス全体組立図

PP-1645-3 図 850<sup>T</sup> プレス右側面図 (ブレーキ側より見て右側)



昭和 31 年 5 月 28 日

住友機械工業株式会社

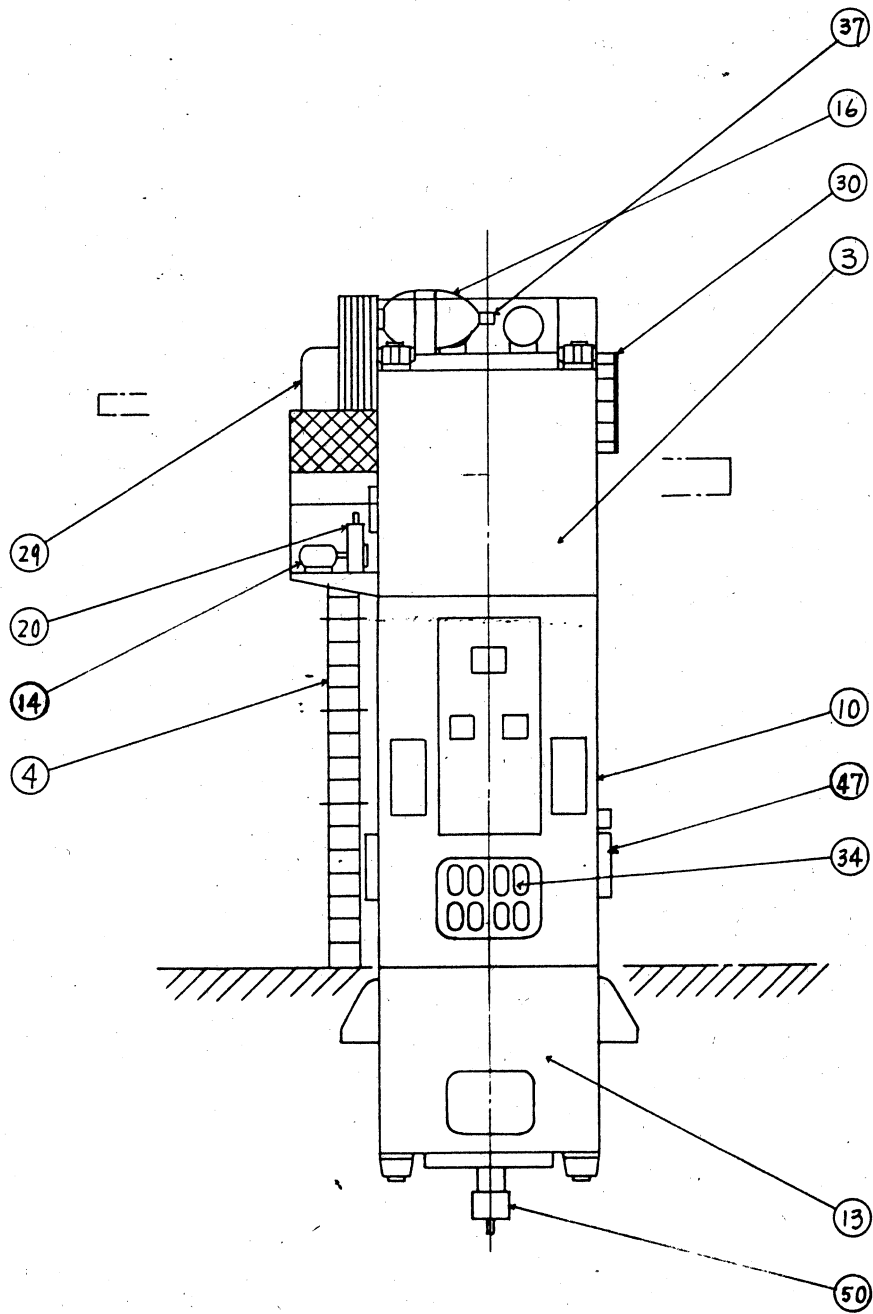
福  
31.5.28

(設-75)

# 850<sup>2</sup> プレス全体組立図

分類 ~~17-1695-4~~  
 追番 9 頁

17-1695-4図 850<sup>2</sup> プレス左側面図(ブレーキ側より見て左側)



昭和 31 年 5 月 20 日

住友機械工業株式会社

福 31.5.20 崎

部

(設-75)

# 250<sup>F</sup> プレス全体組立図

- |   |               |    |             |
|---|---------------|----|-------------|
| ① | テンションボルト      | ②7 | フライホイルブレーキ  |
| ② | ナット           | ②8 | スライドジブ      |
| ③ | クラウン          | ②9 | クラッチ        |
| ④ | 梯子            | ③0 | ブレーキ        |
| ⑤ | スライド          | ③1 | ブレーキ空気溜     |
| ⑥ | クロスメンバ        | ③2 | クラッチ空気溜     |
| ⑦ | アジャストノータ      | ③3 | プレッシャースタンド  |
| ⑧ | ストロークノータ      | ③4 | コラム 視窓      |
| ⑨ | 主操作盤          | ③5 | コンネクションロッド  |
| ⑩ | コラム           | ③6 | ストップバ       |
| ⑪ | ボルスタ          | ③7 | スピードリレー     |
| ⑫ | バランスシリンダ      | ③8 | グリスポンプ      |
| ⑬ | ベツド           | ③9 | グリスポンプ電動機   |
| ⑭ | オイルポンプ電動機     | ④0 | ※/クラクションタンク |
| ⑮ | クラッチブレーキ弁     | ④1 | ※2          |
| ⑯ | 主電動機          | ④2 | ※3          |
| ⑰ | フライホイルブレーキ弁   | ④3 | ※/ダイクフシヨシ   |
| ⑱ | クフシヨシ操作弁      | ④4 | ※2          |
| ⑲ | ロータリ開閉器       | ④5 | ※3          |
| ⑳ | 油戸通器          | ④6 | ※/運転操作盤     |
| ㉑ | オイルポンプ        | ④7 | ※2          |
| ㉒ | バランスシリンダ空気溜   | ④8 | ※3          |
| ㉓ | クフシヨシ操作弁空気溜   | ④9 | ※4          |
| ㉔ | ※/クフシヨシ増圧弁空気溜 | ⑤0 | ※/クフシヨシ増圧弁  |
| ㉕ | ※2            | ⑤1 | ※2          |
| ㉖ | ※3            | ⑤2 | ※3          |

昭和 31 年 5 月 28 日

住友機械工業株式会社

31.5.28

部