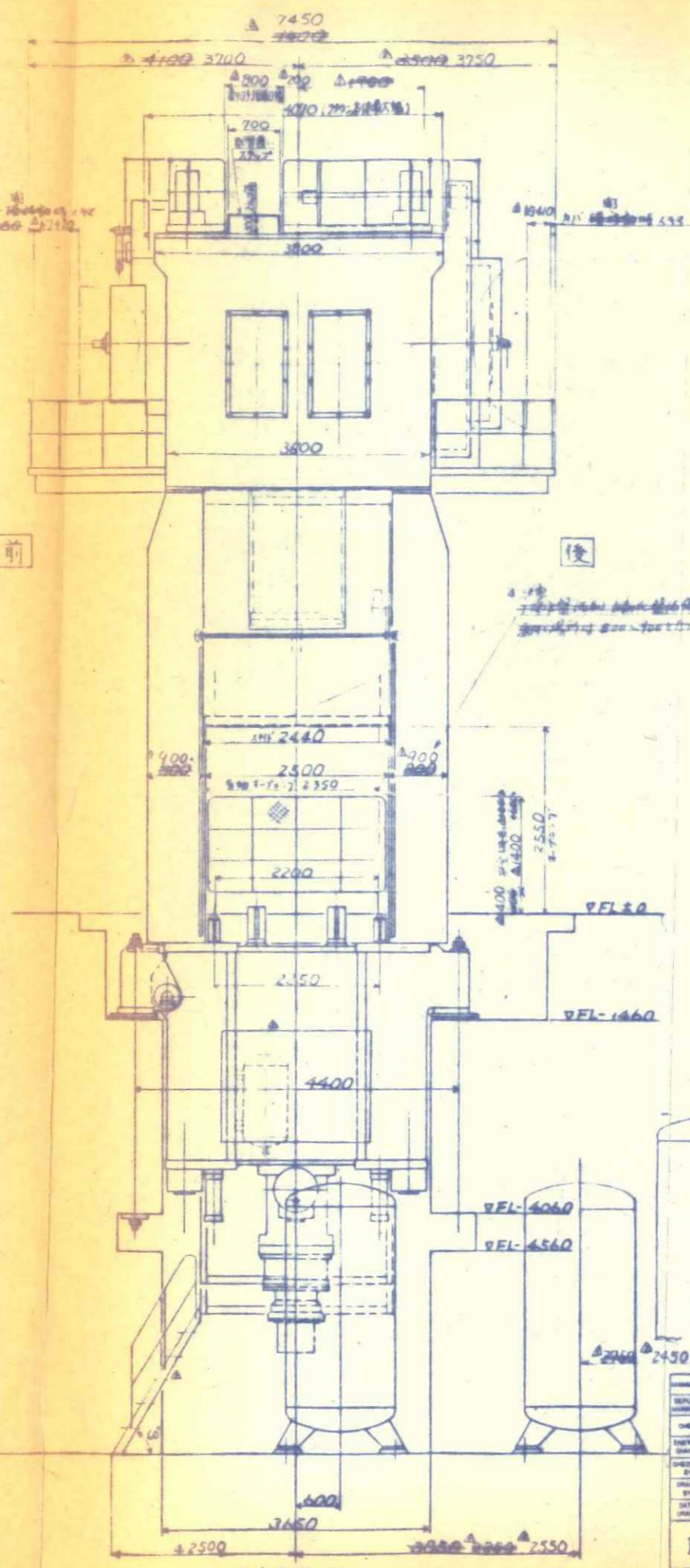


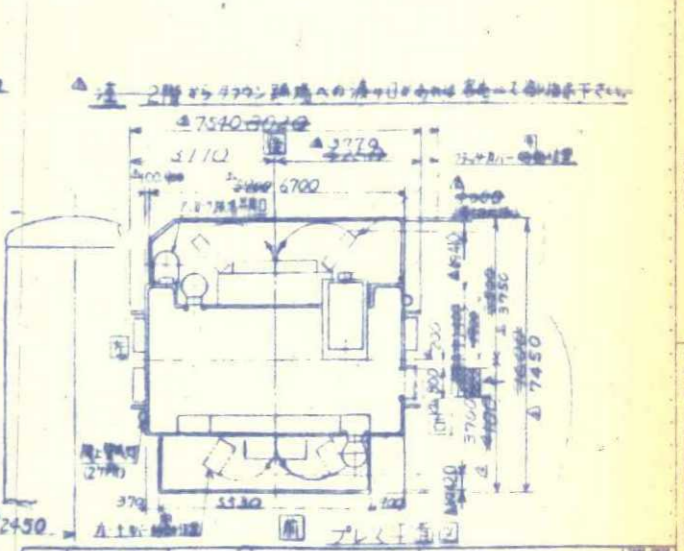
前側面



右側面

主要仕様

項目	仕様	備考
プレス形式	SL4-2300	
台数	1	
能力	2300 TON	
能力限界	下限以上 15 mm	
ポイント数	4	
ストローク	850 mm	
ストローク数	16 (動速10)	
サイハイト	1400 mm	(1000mm程度、サイハイトは、
アジャスト量	500 mm	調整可能)
(床高・動速・台高)	4500×2200×300 mm	(床高 2200 mm)
(調整・台高)	2500×2300 mm	高さ 2300 mm
(床高・動速)	4500×2400 mm	
(床高・動速)	4000×1600 mm	
(床高・動速)	4800 mm	(サイハイト)
(サイハイト)	700 mm	
(サイハイト)	-215 mm	
サイ形式	1-ZCL-5046-12	ワゴン付
能力	300 TON (66 ² /cm ²)	
ポイント数	1	
ストローク	300 mm	
能力限界	2300 TON (3mm UP)	
ストローク数	1	
キャリア形式	圧入キャリア 16/17	
キャリア積載量	容量 35 TON	
キャリア積載高さ	415 mm	
電源	AC-330V 30kVA 3相 50Hz	
主電動機	220 KW	
送油圧	18 MPa 5.5 L/min	
上型重量	20 TON	
ワゴン形式	空室式滑車ワゴン	



11.1.2
 本機は、日立製作所製、型番 1511-303
 SL4-2300 単動機式プレス
 MECHA.PRESS P100B187624
 IHI IHIKAWAJIMA-MARUMA Heavy Industries Co., Ltd.
 ROLLING MILL & PRESS DIVISION
 1958.6.17